



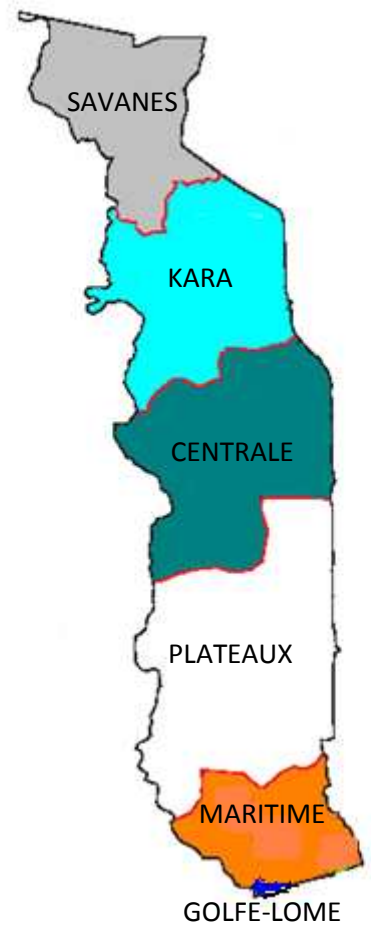
Ministère des Enseignements Primaire et Secondaire
(MEPS)

Tableau de bord de l'éducation au Togo

Les indicateurs de 2012-2013

**Direction de la Planification de
l'Éducation et de l'Évaluation**

Décembre 2013



MEPS/DPEE/ Division de la Carte Scolaire et des Statistiques

Tél : (+228) 22 22 85 97 / 22 22 85 93

**Ministère des Enseignements
Primaire et Secondaire**

Secrétariat Général

Direction de la Planification
de l'Education et de l'Evaluation

République Togolaise

Travail - Liberté - Patrie

Tableau de bord de l'éducation au Togo

Les indicateurs 2012 – 2013

Décembre 2013

Glossaire et définitions

- **BEPC** : Brevet (de fin) d'Etudes du Premier Cycle (du Secondaire).
- **CEPD** : Certificat (de fin) d'études du premier degré.
- **EDIL** : Ecole d'initiative locale. C'est un établissement créé et géré par les communautés locales, le plus souvent en milieu rural. En général, les Edil répondent à un besoin d'éducation non couvert par l'Etat.
- **IPS** : Indice de Parité des Sexes.
- **M, F, T** : Masculin, Féminin, Total.
- **TAP** : Taux d'Achèvement du Primaire
- **TBA** : Taux brut d'admission (ou d'accès) au CP1. Il est égal au rapport entre le nombre d'élèves non redoublants au CP1 et la population de 6 ans.
- **TBS** : Taux brut de scolarisation. C'est le rapport entre l'ensemble des élèves d'un cycle et la population de la tranche d'âge scolaire de ce cycle.
- **TNA** : Taux net d'admission (ou d'accès). Il est égal au rapport entre le nombre de nouveaux inscrits au CP1 ayant l'âge officiel et la population de 6 ans.
- **TNS** : Taux net de scolarisation. C'est le rapport entre l'ensemble des élèves de la tranche d'âge scolaire d'un cycle et la population de la tranche d'âge scolaire de ce cycle.

Légendes

Enseignement Préscolaire

Enseignement primaire

Enseignement secondaire premier cycle

Enseignement secondaire second cycle

Tous niveaux

Taux brut de scolarisation au préscolaire, au primaire et au secondaire (en%)

Région	Préscolaire			Primaire			Collège			Lycée		
	M	F	T	M	F	T	M	F	T	M	F	T
Lomé-Golfe	17,1	17,4	17,2	129,4	130,0	129,7	88,6	70,8	78,8	M	F	T
Maritime	12,7	13,9	13,3	140,1	138,4	139,3	56,1	43,5	50,5	49,4	25,0	35,9
Plateaux	9,3	10,0	9,6	127,4	120,0	123,8	68,6	48,5	59,4	41,7	17,2	30,6
Centrale	21,2	23,2	22,2	97,8	94,5	96,2	83,4	64,1	74,8	51,4	21,2	37,2
Kara	15,9	16,9	16,4	114,5	108,3	111,4	80,0	62,0	72,0	49,5	24,7	38,7
Savanes	20,1	21,4	20,7	88,6	78,6	83,7	64,5	42,2	54,2	52,5	25,2	40,2
Ensemble	15,3	16,3	15,8	116,9	112,1	114,5	72,7	55,8	64,7	37,3	13,4	25,9

ENSEIGNEMENT PRESCOLAIRE

Données générales de l'enseignement préscolaire par région de l'éducation

Région	Nombre Jardins d'enfants	Salles de classe	Elèves			Enseignants		
			M	F	T	M	F	T
Lomé-Golfe	297	569	8 781	8 670	17 451	88	574	662
Maritime	249	329	5 745	6 006	11 751	18	354	372
Plateaux	262	363	6 261	6 574	12 835	31	408	439
Centrale	193	351	5 976	6 357	12 333	44	448	492
Kara	182	285	6 044	6 288	12 332	16	379	395
Savanes	260	463	9 781	10 197	19 978	44	560	604
Ensemble	1 443	2 360	42 588	44 092	86 680	241	2 723	2 964

Données générales de l'enseignement préscolaire par type d'enseignement

Nombre Ordre	Jardins d'enfants	Salles de classe	Elèves			Enseignants		
			M	F	T	M	F	T
Public	727	1 362	26 299	27 735	54 034	117	1 698	1 815
Catholique	116	178	2 719	2 840	5 559	10	178	188
Protestant	73	96	1 450	1 437	2 887	4	92	96
Islamique	1	1	6	11	17		1	1
Privé laïc	266	413	5 703	5 569	11 272	81	397	478
JEDIL	260	310	6 411	6 500	12 911	29	357	386
Ensemble	1 443	2 360	42 588	44 092	86 680	241	2 723	2 964

ENSEIGNEMENT PRIMAIRE

Données générales de l'enseignement primaire par région de l'éducation

Région	Nombre Ecoles	Salles de classe	Elèves			Enseignants		
			M	F	T	M	F	T
Lomé-Golfe	1 117	7 549	136 426	146 541	282 967	5 688	1 708	7 396
Maritime	1 297	6 810	144 585	130 259	274 844	5 614	870	6 484
Plateaux	1 740	8 829	178 707	161 593	340 300	7 406	1 109	8 515
Centrale	769	4 303	80 385	74 608	154 993	3 549	487	4 036
Kara	863	4 326	84 004	77 032	161 036	3 501	434	3 935
Savanes	796	4 111	107 008	91 208	198 216	3 566	433	3 999
Ensemble	6 582	35 928	731 115	681 241	1 412 356	29 324	5 041	34 365

Données générales de l'enseignement primaire par type d'enseignement

Région \ Nombre	Ecoles	Salles de classe	Elèves			Enseignants		
			M	F	T	M	F	T
Public	4 500	23 512	528 871	482 780	1 011 651	19 751	3 038	22 789
Catholique	600	3 384	65 636	62 549	128 185	2 678	559	3 237
Protestant	246	1 280	26 325	25 563	51 888	1 001	279	1 280
Islamique	50	324	4 610	4 285	8 895	219	37	256
Privé laïc	1 022	6 402	98 067	99 832	197 899	5 293	1 093	6 386
Edil	164	426	7 606	6 232	13 838	382	35	417
Ensemble	6 582	35 328	731 115	681 241	1 412 356	29 324	5 041	34 365

Taux d'admission ou d'accès au CP1 par région

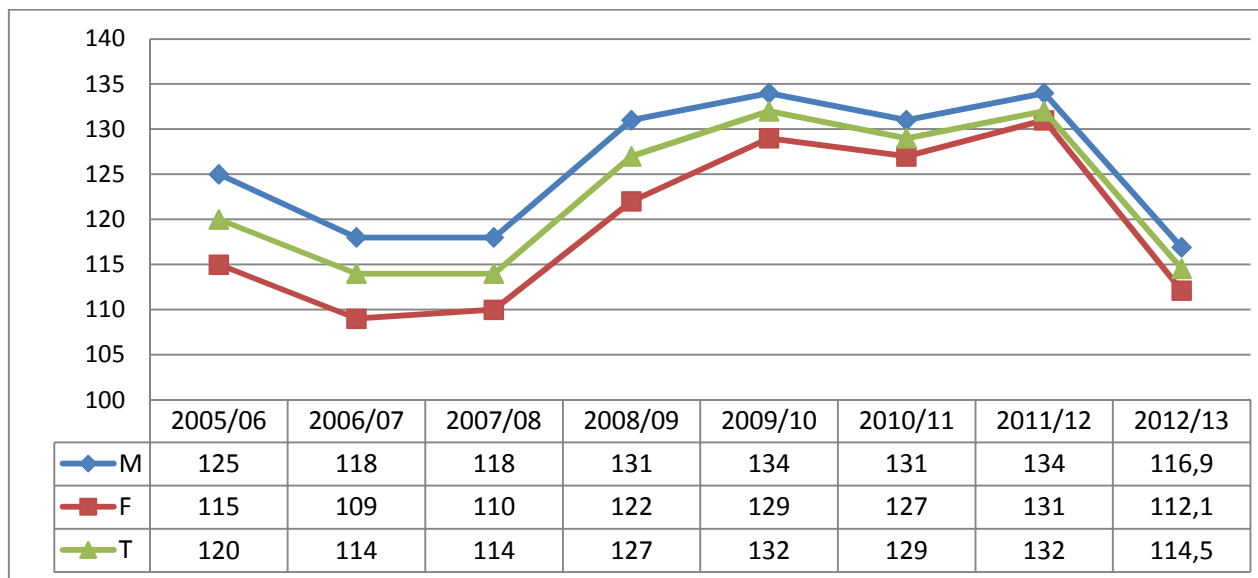
Indicateurs Régions	Taux brut d'admission (ou d'accès)			Taux net (TNA)		
	M	F	T	M	F	T
Lomé-Golfe	123,2	125,2	124,2	39,3	39,7	39,5
Maritime	127,0	126,4	126,8	62,4	62,4	62,4
Plateaux	134,6	132,1	133,4	68,7	67,0	67,9
Centrale	106,7	106,3	106,5	52,9	53,6	53,2
Kara	140,7	134,1	137,5	75,2	71,6	73,5
Savanes	82,0	77,3	79,7	41,9	39,4	40,7
Ensemble	118,5	116,5	117,5	56,0	54,8	55,4

Taux net de scolarisation par région

Indicateurs Régions	Taux Net de Scolarisation par région		
	M	F	T
Golfe-Lomé	98,0	96,0	97,0
Maritime	91,0	99,8	95,2
Plateaux	88,0	91,7	89,8
Centrale	80,3	78,0	79,2
Kara	94,5	89,6	92,1
Savanes	71,0	64,0	67,6
Ensemble	86,7	86,4	86,5

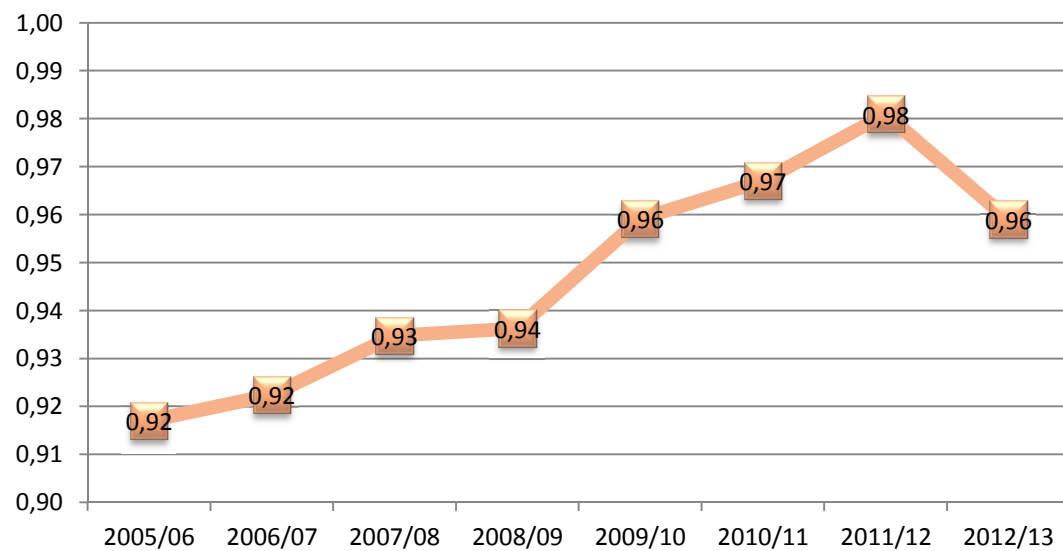
Des efforts restent à faire pour que tous les enfants de 6 -11 ans fréquentent effectivement une école primaire.

Evolution du TBS de l'enseignement primaire entre 2005/06 et 2011/12



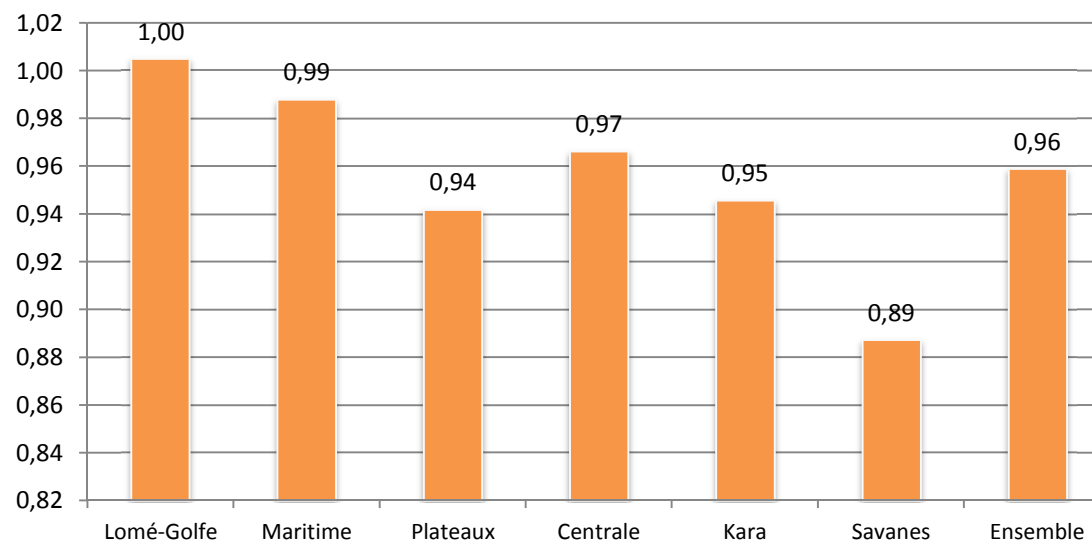
Après une chute jusqu'en 2006/2007, le taux brut de scolarisation connaît un accroissement depuis 2007/2008. De plus, l'écart entre les filles et les garçons s'est sensiblement réduit sur la période.

Evolution du TBS et de la parité entre 2005 et 2011



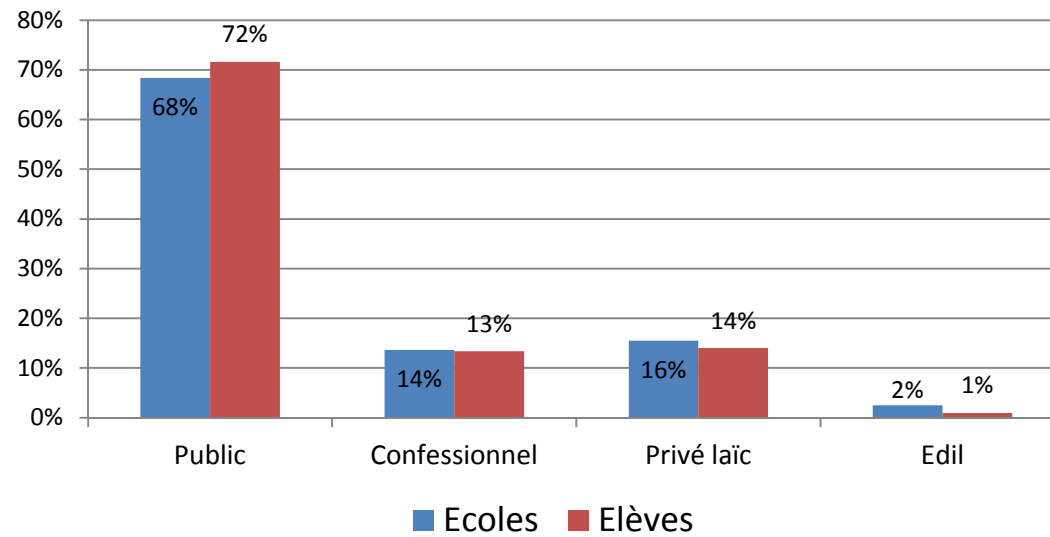
Les efforts entrepris ont permis de réduire de manière considérable les disparités entre filles et garçons en matière de scolarisation au primaire.

Indice de parité par région en 2011



Beaucoup d'efforts restent à faire dans la région de la Savane pour éliminer les discriminations liées au genre en matière d'éducation

Répartition des écoles et des élèves par type d'enseignement (en%)



Les écoles primaires publiques avec 68% des écoles ont scolarisé 72% des effectifs des élèves

Taux de promotion, de redoublement et d'abandon par région

Niveau	Taux de promotion			Taux de redoublement			Taux d'abandon		
	M	F	T	M	F	T	M	F	T
Lomé-Golfe	87,4	87,2	87,3	12,0	12,0	12,0	0,6	0,8	0,7
Maritime	69,9	68,9	69,4	22,0	22,4	22,2	8,1	8,8	8,4
Plateaux	68,9	66,8	67,9	23,4	23,9	23,6	7,8	9,3	8,5
Centrale	75,3	73,3	74,3	16,1	16,4	16,3	8,6	10,3	9,4
Kara	77,7	75,9	76,8	8,0	8,3	8,1	14,3	15,8	15,0
Savanes	71,3	69,9	70,7	20,5	21,1	20,8	8,2	8,9	8,5
Ensemble	74,4	73,6	74,0	18,4	18,6	18,5	7,1	7,8	7,5

Les multiples efforts pour diminuer la fréquence des redoublements ont permis de passer d'un taux de redoublement de 24% en 2010 à 21% en 2011 puis à 18,6% en 2012.

Taux de promotion, de redoublement et d'abandon par cours

Niveau	Taux de promotion			Taux de redoublement			Taux d'abandon		
	M	F	T	M	F	T	M	F	T
CP1	64,6	66,4	65,5	21,2	20,1	20,7	14,1	13,5	13,8
CP2	78,3	79,2	78,8	19,3	18,1	18,7	2,4	2,7	2,5
CE1	76,1	75,2	75,7	19,1	19,2	19,1	4,8	5,6	5,2
CE2	78,4	76,1	77,3	17,8	19,0	18,4	3,8	4,9	4,4
CM1	73,5	69,7	71,7	17,9	19,3	18,5	8,6	11,0	9,7
CM2	81,9	78,6	80,4	11,7	12,9	12,2	6,4	8,5	7,3
Ensemble	74,4	73,6	74,0	18,4	18,6	18,5	7,1	7,8	7,5

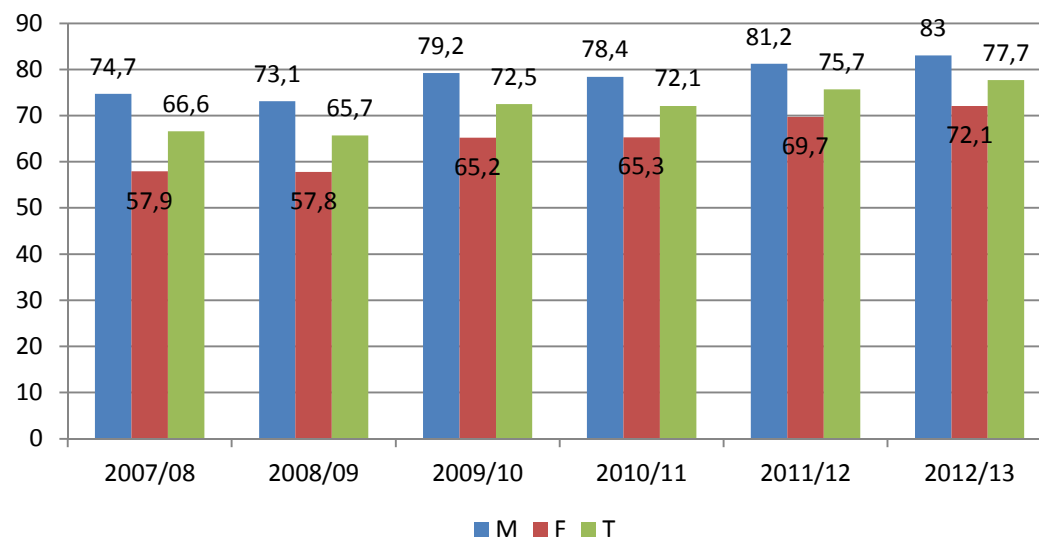
Malgré ces efforts, les redoublements restent élevés au CP1, entraînant ainsi un abandon élevé.

Taux d'achèvement du primaire par région

Régions	Taux d'achèvement du primaire (%)		
	M	F	T
Golfe-Lomé	134,6	132,9	133,7
Maritime	113,3	105,2	109,6
Plateaux	73,0	58,4	65,9
Centrale	82,2	59,0	70,8
Kara	85,1	70,1	77,7
Savanes	54,5	39,5	47,1
Ensemble	83,0	72,1	77,7

Le taux d'achèvement du primaire est de 77,7% en 2012 pour 100% attendu en 2020.

Evolution du taux d'achèvement du primaire depuis 2007



Le taux d'achèvement du primaire est passé de 66,6% en 2007 à 75,7% en 2011 puis à 77,7% en 2012 pour 100% attendu en 2022.

Pourcentage de réussite au CEPD Session de juin 2011

Régions	Taux d'achèvement du primaire (%)		
	M	F	T
Golfe-Lomé	87,6	84,4	85,9
Maritime	81,9	78,4	80,4
Plateaux	81,6	77,6	79,9
Centrale	92,9	90,9	92,0
Kara	87,7	83,6	85,9
Savanes	89,5	85,3	87,8
Ensemble	86,0	82,6	84,5

Les garçons ont mieux réussi au CEPD que les filles dans toutes les régions.

Ratio élèves/salle et ratio élèves/enseignant par région selon le type d'enseignement

Région	Ratio Elèves/salle de classe		Ratio Elèves/enseignant		% de salles en dur au public
	Tous ordres	Public	Tous ordres	Public	
Lomé-Golfe	37	51	38	56	88
Maritime	40	43	42	46	62
Plateaux	39	40	40	41	48
Centrale	36	37	38	40	58
Kara	37	38	41	42	67
Savanes	48	38	50	54	50
Ensemble	39	40	41	45	63

Les ratios élèves /salle de classe et élèves /enseignants restent élevés dans l'enseignement public.

Par ailleurs, plus du tiers des salles de classes du public sont en matériaux provisoires

Ratio Elèves / manuel dans le public et les EDIL par région

Région	Tous ordres		Public		EDIL	
	Lecture	Calcul	Lecture	Calcul	Lecture	Calcul
Lomé-Golfe	0,6	0,8	0,8	1,4	0,4	0,5
Maritime	0,9	1,4	1,1	1,8	0,7	1,1
Plateaux	0,8	1,4	1,0	1,7	0,4	0,8
Centrale	0,9	1,5	1,0	1,7	0,3	0,3
Kara	1,1	1,7	1,1	1,8	Pas d'EDIL	
Savanes	1,1	1,9	1,2	2,2	0,5	0,9
Ensemble	0,9	1,4	1,0	1,8	0,5	0,7

Grâce à l'appui du PERI, on compte pratiquement un manuel de lecture et plus d'un manuel de calcul par élèves dans le public. Tels n'est pas le cas dans les EDIL

Distribution des enseignants des écoles publiques selon leur statut par région

Région	Fonctionnaire	Auxiliaire	Volontaire
Golfe-Lomé	76,1	20,0	4,0
Maritime	44,1	20,5	35,4
Plateaux	40,4	19,6	40,0
Centrale	43,7	17,9	38,5
Kara	45,2	21,9	32,9
Savanes	31,2	28,5	40,4
Ensemble	43,2	21,2	35,6

Les enseignants volontaires représentent 36% du corps enseignant dans les écoles publiques.

PREMIER CYCLE DU SECONDAIRE

Données générales par type d'enseignement

Ordre d'enseignement	Ecoles	Salles de classe	Elèves			Enseignants		
			M	F	T	M	F	T
Public	676	4 737	190 849	120 931	311 780	5 752	494	6 246
Catholique	47	349	5 798	5 496	11 294	516	96	612
Protestant	26	134	2 184	1 987	4 171	227	18	245
Islamique	20	121	1 689	1 442	3 131	192	8	200
Privé laïc	503	2 571	32 529	32 232	64 761	3 435	148	3 583
Communautaire	88	295	5 169	2 436	7 605	373	2	375
Ensemble	1 360	8 207	238 218	164 524	402 742	10 495	766	11 261

Données Générales par Région d'Enseignement

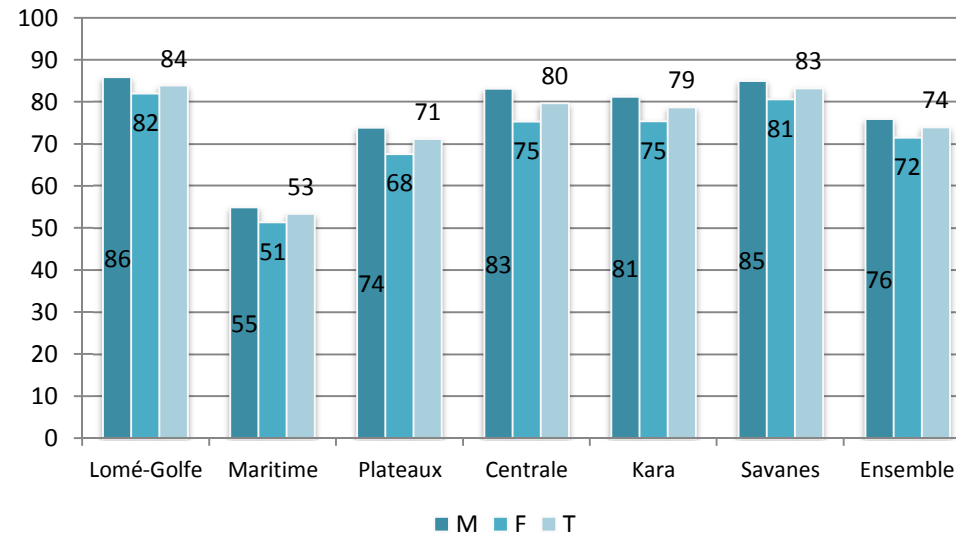
Région	Ecoles	Salles de classe	Elèves			Enseignants		
			M	F	T	M	F	T
Lomé-Golfe	676	2 586	55 707	54 414	110 121	3 436	389	3 825
Maritime	47	1 253	33 821	20 873	54 694	1 566	72	1 638
Plateaux	26	1 711	52 638	31 133	83 771	2 264	97	2 361
Centrale	20	919	30 640	19 155	49 795	1 020	54	1 074
Kara	503	973	34 772	21 723	56 495	1 281	96	1 377
Savanes	88	765	30 640	17 226	47 866	928	58	986
Ensemble	1 360	8 207	238 218	164 524	402 742	10 495	766	11 261

Taux d'accès en 6^{ème} par région et par sexe

Région	M	F	T
Lomé-Golfe	72,0	63,0	67,2
Maritime	47,0	41,2	44,4
Plateaux	56,2	44,0	50,6
Centrale	72,3	62,1	67,6
Kara	64,3	56,5	60,7
Savanes	59,7	43,7	52,3
Ensemble	60,8	51,4	56,3

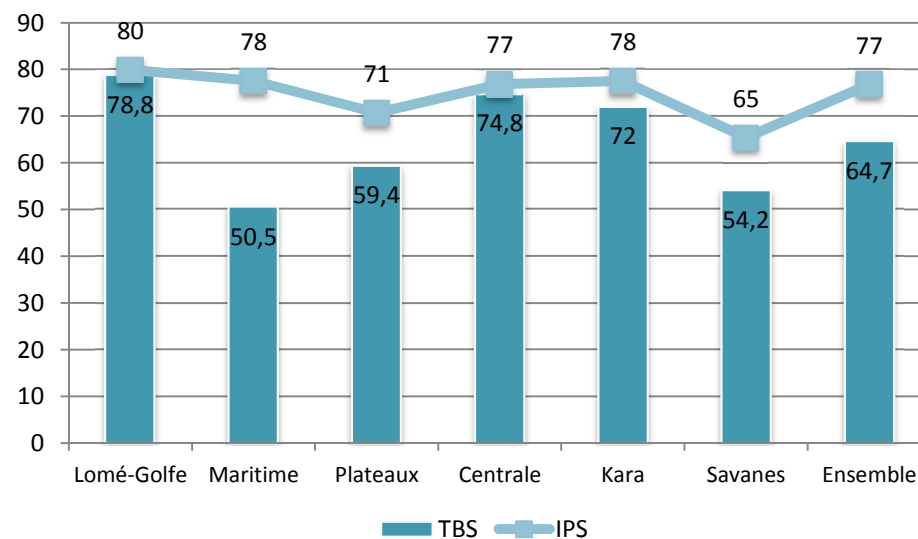
Concernant l'accès en classe de 6^{ème}, on note des disparités liées au genre et à la région.

Taux de transition primaire/secondaire 1



74% des élèves qui achèvent le primaire entrent en classe de 6^{ème} en 2012 contre 75% en 2011

Taux de scolarisation et parité par région



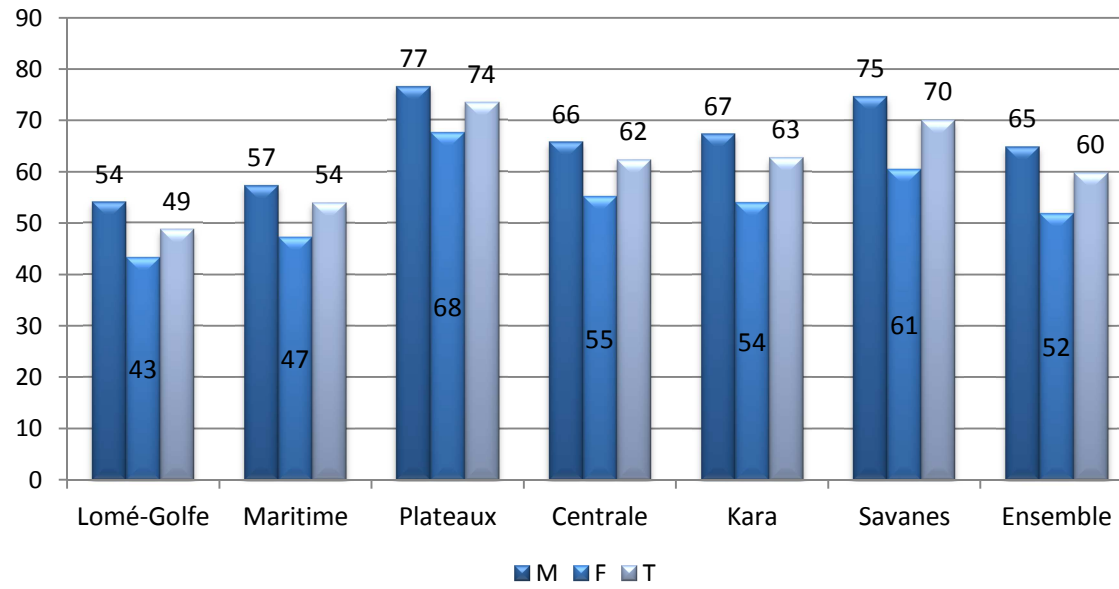
Au collège, l'équité genre s'améliore. L'indice de parité est passé de 7 filles pour 10 garçons en 2011 à 8 en 2012. Cependant d'importants efforts restent à faire dans la Maritime et dans la Savanes.

Efficacité interne

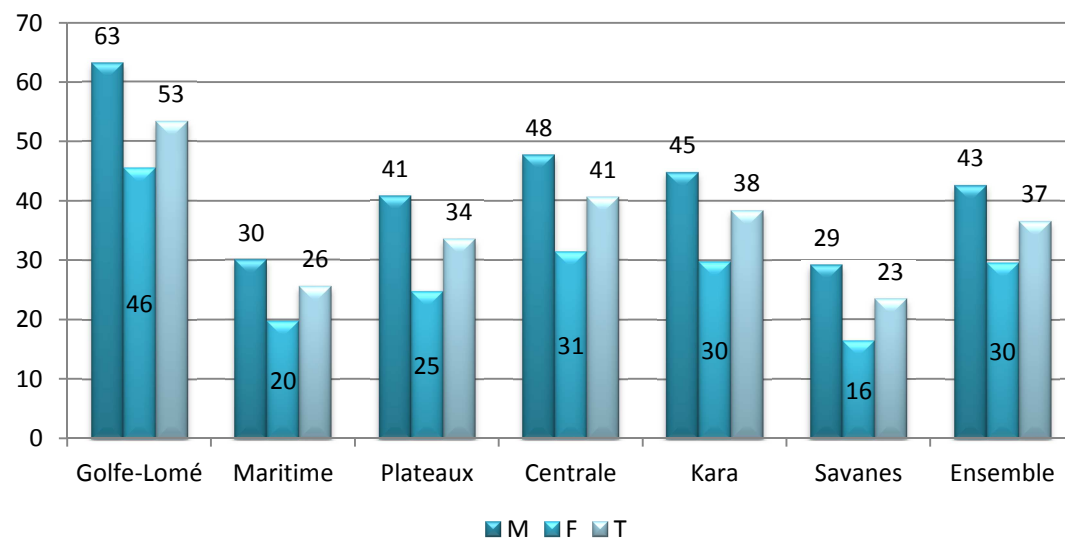
Région	Taux de promotion			Taux de redoublement			Taux d'abandon		
	M	F	T	M	F	T	M	F	T
Golfe-Lomé	73,1	70,3	71,7	19,6	21,0	20,3	7,3	8,7	8,0
Maritime	50,3	47,9	49,4	17,8	20,0	18,6	31,9	32,1	32,0
Plateaux	70,8	66,8	69,3	20,0	21,0	20,4	9,2	12,2	10,3
Centrale	66,5	60,7	64,3	20,7	21,9	21,2	12,8	17,4	14,5
Kara	63,4	53,9	59,7	24,6	26,0	25,2	12,0	20,1	15,1
Savanes	60,0	54,8	58,2	28,3	31,0	29,2	11,7	14,3	12,6
Togo	64,8	61,5	63,5	21,3	22,6	21,8	13,9	15,9	14,7

Les redoublements et les abandons sont fréquents dans le secondaire 1

Pourcentage de réussite au BEPC par région

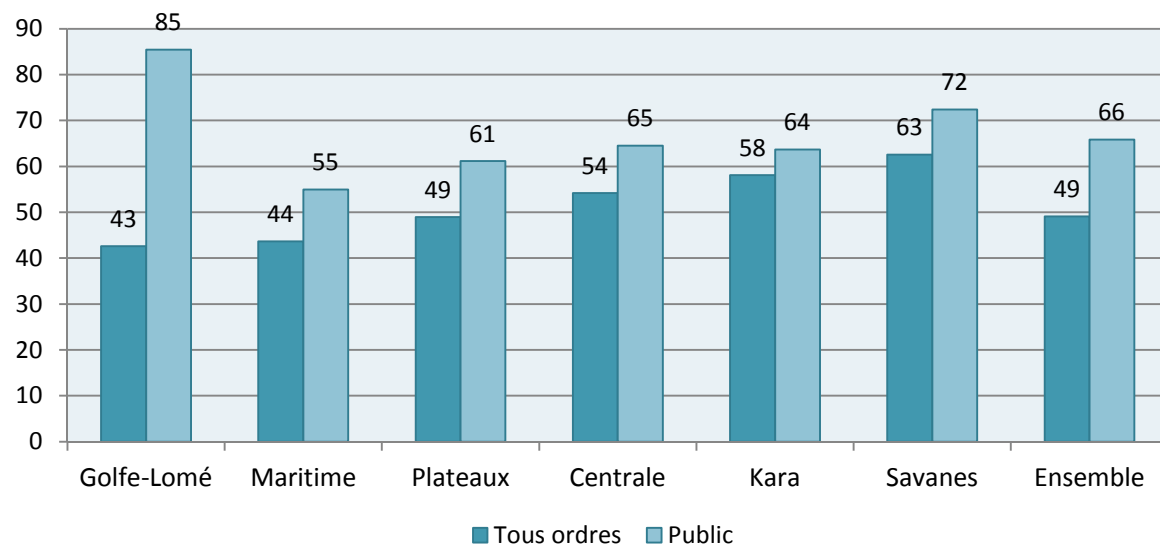


Taux d'achèvement du premier cycle du secondaire par région



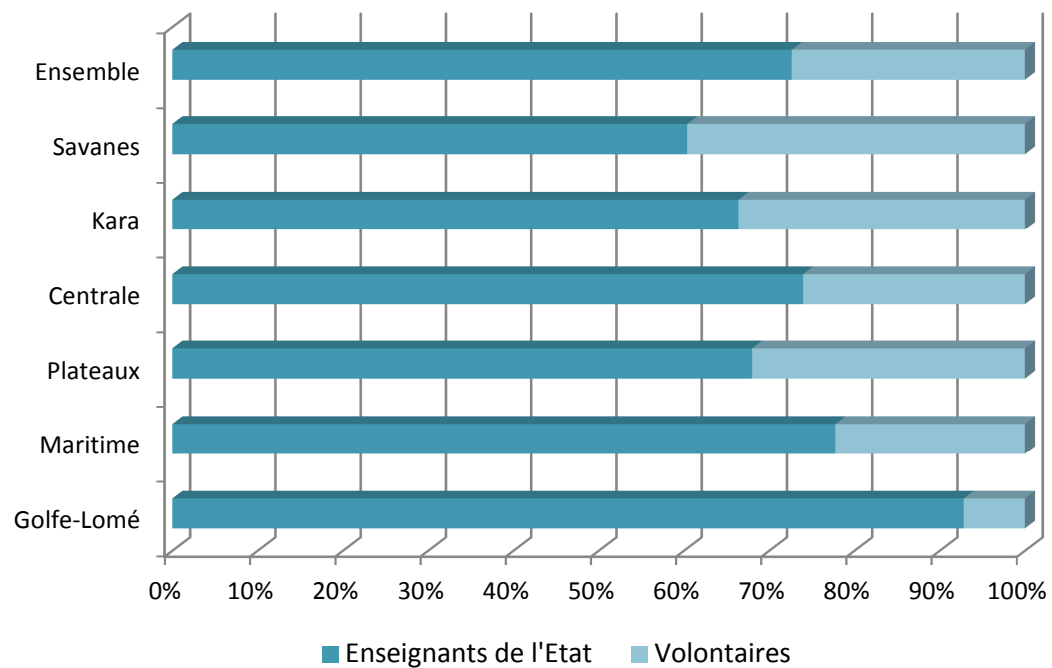
On enregistre d'importantes disparités liées au genre et à la région dans l'achèvement du secondaire 1. Le taux d'achèvement varie de 16% pour les filles de Savane à 63% pour les garçons de Golfe-Lomé pour une moyenne de 37%.

Ratio élèves/salle de classe par région



La taille des salles de classe est très élevée dans le public. On compte en moyenne 85 élèves par classe dans les établissements publics dans Golfe-Lomé pour une moyenne de 66.

Répartition des enseignants du public par statut



Près de 30% des enseignants sont des volontaires, qui n'ont pas souvent le niveau académique et professionnel requis.

DEUXIEME CYCLE DU SECONDAIRE

Données Générales selon l'Ordre d'Enseignement

Ordre \ Nombre	Lycée	Salles de classe	Elèves			Enseignants		
			M	F	T	M	F	T
Public	191	1 861	77 035	28 529	105 564	2 418	189	2 607
Catholique	24	241	4 255	3 185	7 440	376	35	411
Protestant	5	61	1 161	1 179	2 340	92	13	105
Islamique	6	51	921	612	1 533	55	5	60
Privé laïc	113	770	8 362	5 755	14 117	1 113	45	1 158
Communautaire	8	27	341	97	438	42	1	43
Ensemble	347	3 011	92 075	39 357	131 432	4 096	288	4 384

Données Générales par région d'enseignement

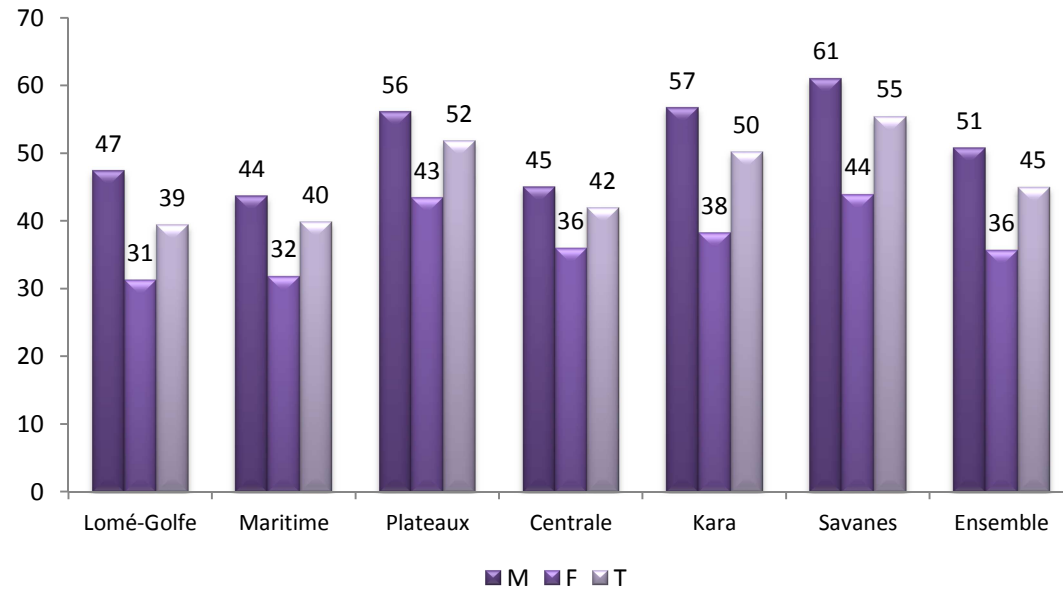
Région	Nombre Lycées	Salles de classe	Elèves			Enseignants		
			M	F	T	M	F	T
Lomé-Golfe	112	1 013	23 055	14 343	37 398	1 531	175	1 706
Maritime	55	447	14 362	4 848	19 210	586	24	610
Plateaux	67	574	22 416	8 168	30 584	750	37	787
Centrale	40	364	10 941	4 208	15 149	466	12	478
Kara	44	402	13 059	5 101	18 160	562	27	589
Savanes	29	211	8 242	2 689	10 931	201	13	214
Ensemble	347	3 011	92 075	39 357	131 432	4 096	288	4 384

Taux d'accès en seconde par région

Région	M	F	T
Lomé-Golfe	42,3	21,9	30,9
Maritime	32,1	14,1	24,1
Plateaux	43,5	21,0	33,3
Centrale	41,3	22,9	33,4
Kara	43,4	21,2	33,9
Savanes	31,5	13,3	23,3
Ensemble	39,4	19,5	30,0

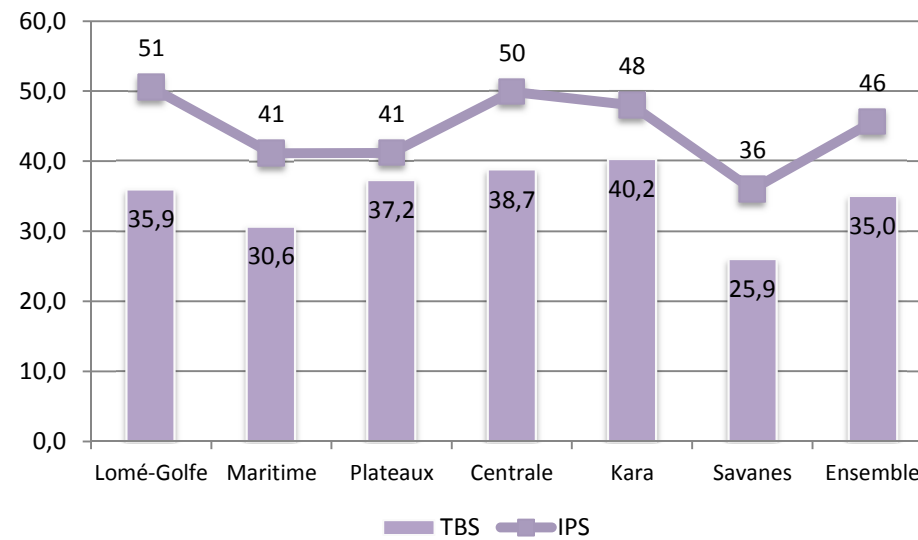
30% des enfants de 15 ans accèdent à la classe de 2nde.

Transition entre les premier et deuxième cycles du secondaire par région



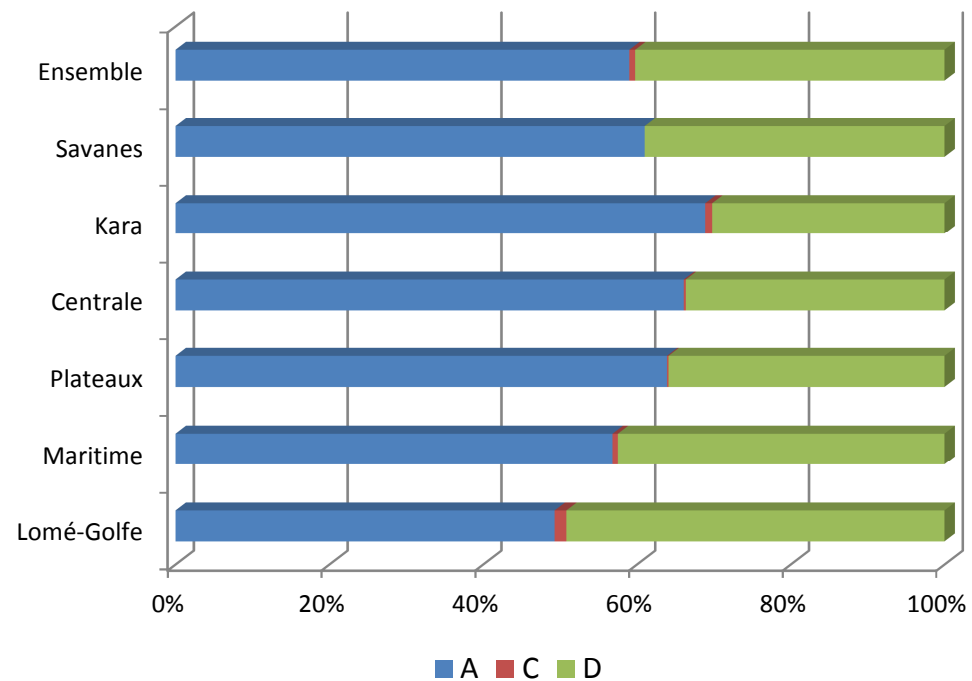
45% des élèves inscrits en classe de 3^{ème} l'année dernière ont accédé à la classe de 2^{nde} cette année

Taux de scolarisation et indice de parité entre garçon et filles par région



Pour dix garçons, on compte quatre filles (46%) dans les lycées.
D'importants efforts restent à faire pour atteindre l'équité genre.

Répartition des élèves des classes de T^{le} selon les séries



Les élèves s'inscrivent majoritairement en séries A et D.
La série C est presque inexistante dans certaines régions (Plateaux et Centrale)
et absente dans la Savane.

Efficacité interne

Région	Taux de promotion			Taux de redoublement			Taux d'abandon		
	M	F	T	M	F	T	M	F	T
Golfe-Lomé	66,3	64,8	65,7	31,1	29,6	30,5	2,6	5,6	3,8
Maritime	62,5	63,0	62,6	29,4	29,7	29,5	8,1	7,3	7,9
Plateaux	51,2	48,2	50,4	36,6	37,8	36,9	12,3	14,0	12,7
Centrale	55,0	54,8	54,9	29,3	27,8	28,9	15,7	17,4	16,1
Kara	51,8	50,0	51,3	33,4	35,3	33,9	14,8	14,8	14,8
Savanes	56,5	54,9	56,1	31,2	30,4	31,0	12,3	14,7	12,9
Togo	61,0	61,5	61,1	32,4	32,1	32,3	6,7	6,4	6,6

Près du tiers des effectifs (32,3%) sont des redoublants

Taux de réussite au BAC 2ème partie par série et par région

REGION	A			C			D		
	M	F	T	M	F	T	M	F	T
Golfe-Lomé	66,5	63,7	65,2	77,5	90,0	79,3	54,2	57,2	55,0
Maritime	62,4	61,8	62,3	69,0	66,7	68,8	45,2	43,7	44,9
Plateaux	49,6	46,7	48,8	66,7	0,0	53,3	43,2	40,3	42,7
Centrale	45,1	41,9	44,2	46,7	0,0	43,8	37,5	42,7	38,2
Kara	56,5	50,5	54,7	69,7	100,0	70,6	45,8	34,9	44,4
Savanes	48,6	40,4	46,6				35,3	31,4	34,7
Ensemble	54,6	53,2	54,2	72,2	75,0	72,6	46,1	48,7	46,6

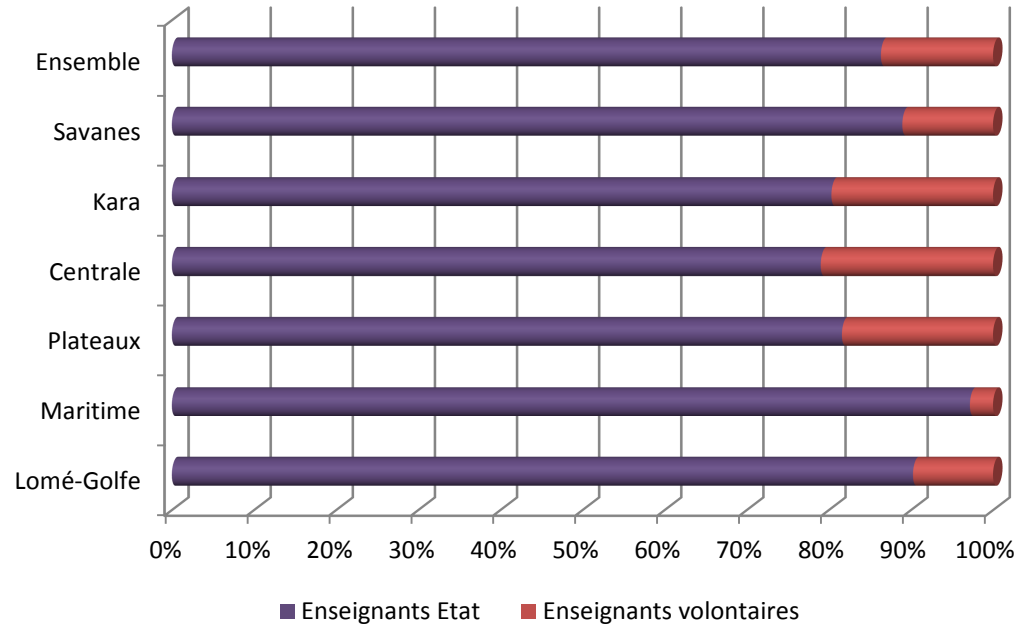
En 2011, on a enregistré un taux de réussite inférieur à 50% dans toutes les régions sauf dans Golfe-Lomé La série C a les meilleurs résultats

Ratio élèves/salle de classe

Région	Tous ordres	Public
Golfe-Lomé	37	70
Maritime	43	48
Plateaux	53	63
Centrale	42	52
Kara	45	48
Savanes	52	61
Ensemble	44	61

Les tailles des classes sont élevées dans l'enseignement public

Répartition des enseignants par statut



Les enseignants volontaires représentent 14% du personnel enseignant.
Cette proportion varie entre 2,8% dans la Maritime et 21% dans la Centrale.

