



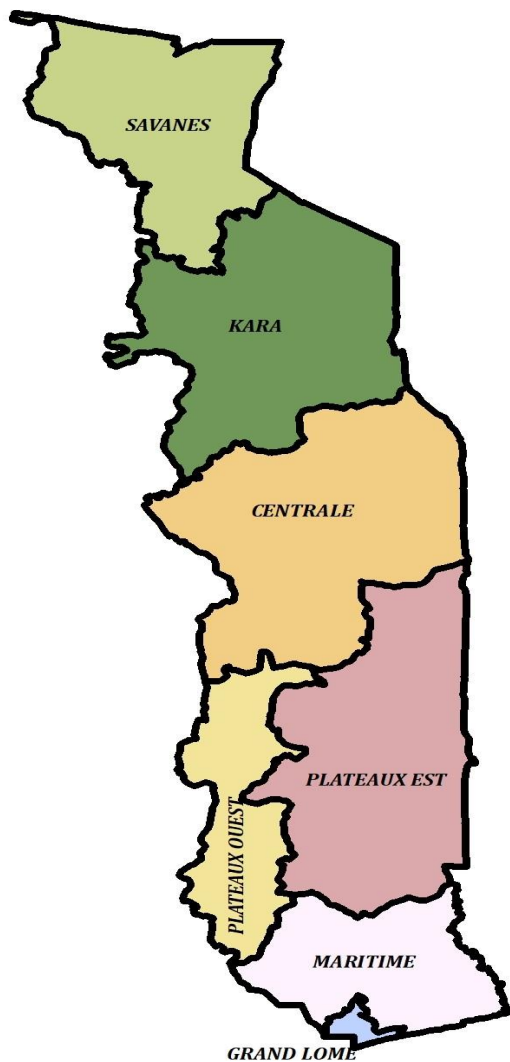
Ministère des Enseignements
Primaire, Secondaire, Technique
et de l'Artisanat
(MEPSTA)

Tableau de bord de l'éducation au Togo

Les indicateurs de 2022-2023

Direction de la Planification des Statistiques et
de Suivi- Evaluation

Juin 2023



MEPSTA/DPSSE/ Division des Statistiques
Tél: (+228) 22 51 21 67 / 22 51 50 75
e-mail: statdpse@gmail.com

**Ministère des Enseignements
Primaire, Secondaire, Technique et
de l'Artisanat**

Cabinet

Secrétariat Général

**Direction de la Planification, des
Statistiques et du Suivi-Evaluation**

République Togolaise

Travail - Liberté - Patrie

Tableau de bord de l'éducation au Togo

Les indicateurs 2022-2023

Juin 2023

Glossaire et définitions

- **BEPC** : Brevet (de fin) d'Etudes du Premier Cycle (du Secondaire).
- **CEPD** : Certificat (de fin) d'études du premier degré.
- **JEDIL** : Jardin d'Enfants d'Initiatives Locales. C'est une école créée et gérée par les communautés locales, le plus souvent en milieu rural. En général, les JEDIL répondent à un besoin d'éducation non couvert par l'Etat.
- **EDIL** : Ecole d'initiative locale.
- **CEGIL** : Collège d'Enseignement Général d'Initiatives Locales.
- **LYCIL** : Lycée d'Initiatives Locales.
- **IPS** : Indice de Parité des Sexes.
- **M, F, T** : Masculin, Féminin, Total.
- **TAP** : Taux d'Achèvement du Primaire
- **TBA** : Taux brut d'admission (ou d'accès) au CP1. Il est égal au rapport entre le nombre d'élèves non redoublants au CP1 et la population de 6 ans.
- **TBS** : Taux brut de scolarisation. C'est le rapport entre l'ensemble des élèves d'un cycle et la population de la tranche d'âge scolaire de ce cycle.
- **TNA** : Taux net d'admission (ou d'accès). Il est égal au rapport entre le nombre de nouveaux inscrits au CP1 ayant l'âge officiel et la population de 6 ans.
- **TNS** : Taux net de scolarisation. C'est le rapport entre l'ensemble des élèves de la tranche d'âge scolaire d'un cycle et la population de la tranche d'âge scolaire de ce cycle.

Légendes

Education Préscolaire

Enseignement Primaire

Premier Cycle de l'Enseignement Secondaire Général

Second Cycle de l'Enseignement Secondaire Général

Tous les niveaux

Taux brut de scolarisation au préscolaire, au primaire et au secondaire (en %)

Région	Préscolaire			Primaire			Collège			Lycée		
	M	F	T	M	F	T	M	F	T	M	F	T
Grand Lomé	46,8	46,6	46,7	120,3	122,3	121,3	89,4	96,0	92,7	46,2	43,6	44,8
Maritime	40,1	41,4	40,7	121,6	119,2	120,4	97,1	89,6	93,4	52,9	40,2	46,6
Plateaux Est	37,8	40,2	38,0	111,2	106,6	108,9	73,2	61,2	67,3	36,5	25,3	31,0
Plateaux Ouest	32,9	34,5	33,7	104,0	100,8	102,4	75,2	60,6	67,7	37,1	25,8	31,2
Centrale	56,1	58,8	57,4	111,3	105,3	108,3	77,6	65,1	71,4	36,6	27,2	31,9
Kara	58,4	59,0	58,7	113,1	107,4	110,3	70,6	55,3	63,0	45,8	32,1	38,9
Savanes	50,6	51,0	50,8	103,5	95,0	99,3	58,1	48,4	53,2	28,0	19,2	23,6
Ensemble	46,0	47,1	46,6	113,5	109,9	111,7	79,1	71,9	75,5	41,8	33,0	37,4

ENSEIGNEMENT PRESCOLAIRE

Données générales du préscolaire par région éducative

Répartition des infrastructures

Nombre Région	JE	Salles de classe			
		Dur	Banco	Autres	Total
Grand Lomé	916	1 434	6	153	1 593
Maritime	683	659	42	171	872
Plateaux Est	472	278	37	305	620
Plateaux Ouest	451	356	46	164	566
Centrale	466	416	59	230	705
Kara	628	398	83	513	994
Savanes	563	382	207	418	1 007
Ensemble	4 179	3 923	480	1 954	6 357

Répartition des élèves et des enseignants

Région \ Nombre	Elèves			Enseignants		
	M	F	T	M	F	T
Grand Lomé	23 732	23 418	47 150	62	1 705	1 767
Maritime	16 021	16 499	32 520	101	899	1 000
Plateaux Est	12 158	12 962	25 120	54	647	701
Plateaux Ouest	9 693	10 003	19 696	57	550	607
Centrale	14 743	15 364	30 107	70	707	777
Kara	19 706	19 801	39 507	126	903	1 029
Savanes	23 144	23 180	46 324	121	904	1 025
Ensemble	119 197	121 227	240 424	591	6 315	6 906

Données générales du préscolaire par ordre d'enseignement
Répartition des infrastructures

Nombre Ordre	Jardins	Salles de classe			
		Dur	Banco	Autres	Total
Public	2 576	1 848	422	1 773	4 043
Catholique	237	319	4	14	337
Protestant	186	223	10	21	254
Islamique	37	42	0	4	46
Privé laïc	961	1 422	13	44	1 479
JEDIL	182	69	31	98	198
Ensemble	4 179	3 923	480	1 954	6 357

Répartition des élèves et des enseignants

Nombre Ordre	Elèves			Enseignants		
	M	F	T	M	F	T
Public	86 079	88 438	174 517	492	3 825	4 317
Catholique	5 459	5 412	10 871	4	371	375
Protestant	3 578	3 632	7 210	7	273	280
Islamique	799	757	1 556	1	45	46
Privé laïc	19 928	19 368	39 296	67	1 613	1 680
JEDIL	3 354	3 620	6 974	20	188	208
Ensemble	119 197	121 227	240 424	591	6 315	6 906

Répartition des JE par Région selon l'accessibilité en toute saison, l'existence d'électricité, d'eau, de dispositif de lave-mains fonctionnels et de latrines.

Public

Nombre Région	JE	Accessibilité	Electricité	Eau	Lave-mains fonctionnels	Latrines
Grand Lomé	128	89,8%	58,6%	85,9%	93,0%	34,4%
Maritime	356	92,4%	16,0%	57,9%	60,4%	18,0%
Plateaux Est	354	84,7%	8,2%	46,0%	73,7%	13,6%
Plateaux Ouest	271	87,1%	12,9%	39,5%	73,8%	20,7%
Centrale	401	90%	10%	53,4%	52,4%	9,5%
Kara	568	88,4%	18%	57,2%	61,8%	14,1%
Savanes	498	71,3%	3,8%	70,7%	68,9%	16,9%
Total général	2 576	85,2%	13,9%	57,3%	66%	16,1%

Répartition des enfants handicapés par région et par sexe selon le type.

REGION	TYPE DE HANDICAP								Ensemble
	Mal voyant	Non voyant	Handicap physique léger	Handicap physique lourd	Malentendant	Non entendant/sourd	Déficient intellectuel	Albinos	
Grand Lomé	4	3	8	1	3	23	10	3	55
Maritime	6	1	16	3	7	2	12	3	50
Plateaux Est	8	0	17	12	5	4	5	1	52
Plateaux Ouest	2	0	17	5	2	5	10	0	41
Centrale	14	2	42	5	9	10	24	9	115
Kara	7	0	26	19	12	27	48	10	149
Savanes	9	6	39	16	9	17	60	7	163
Total	50	12	165	61	47	88	169	33	625

ENSEIGNEMENT PRIMAIRE

Données générales de l'enseignement primaire par région éducative.

Répartition des infrastructures

Région	Nombre Ecoles	Salles de classe			
		Dur	Banco	Autres	T
Grand Lomé	1 654	9 725	52	374	10151
Maritime	1 576	6 133	333	1 010	7 476
Plateaux Est	1 244	3 147	132	2 099	5378
Plateaux Ouest	793	2 211	277	622	3 110
Centrale	931	3 183	156	543	3882
Kara	1 028	3 277	336	638	4 251
Savanes	991	3 350	398	827	4575
Ensemble	8 217	31 026	1 684	6 113	38 823

Répartition des élèves et des enseignants

Région \ Nombre	Elèves			Enseignants		
	M	F	T	M	F	T
Grand Lomé	189 259	194 251	383 510	6 790	3 360	10 150
Maritime	163 354	154 763	318 117	5 989	1 558	7 547
Plateaux Est	124 581	120 035	244 616	4 464	842	5 306
Plateaux Ouest	61 081	57 466	118 547	2 549	540	3 089
Centrale	85 984	80 879	166 863	3 251	604	3 855
Kara	102 730	96 894	199 624	3 609	633	4 242
Savanes	121 986	111 209	233 195	3 941	638	4 579
Ensemble	848 975	815 497	1 664 472	30 593	8 175	38 768

Données générales de l'enseignement primaire par ordre d'enseignement

Répartition des infrastructures

Ordre \ Nombre	Ecoles	Salles de classe			
		Dur	Banco	Autres	T
Public	5 353	16 334	1 428	5 084	22 846
Catholique	552	2 645	35	100	2 780
Protestant	324	1 367	78	220	1 665
Islamique	167	858	1	12	871
Privé laïc	1 703	9 771	112	446	10 329
EDIL	118	51	30	251	332
Ensemble	8 217	31 026	1 684	6 113	38 823

Répartition des élèves et des enseignants

Ordre \ Nombre	Elèves			Enseignants		
	M	F	T	M	F	T
Public	565 011	537 005	1 102 016	19 189	3 486	22 675
Catholique	57 193	54 648	111 841	2 004	810	2 814
Protestant	30 542	29 969	60 511	1 187	487	1 674
Islamique	16 674	15 151	31 825	652	223	875
Privé laïc	173 462	173 271	346 733	7 268	3 144	10 412
EDIL	6 093	5 453	11 546	293	25	318
Ensemble	848 975	815 497	1 664 472	30 593	8 175	38 768

Taux d'admission ou d'accès au CP1 par région

Région	Taux Net d'Accès			Taux Brut d'Accès		
	M	F	T	M	F	T
Grand Lomé	46,4%	44,6%	45,5%	136,7%	136,0%	136,4%
Maritime	65,2%	60,6%	62,9%	153,3%	145,0%	149,1%
Plateaux Est	69,5%	66,0%	67,7%	138,2%	131,9%	135,1%
Plateaux Ouest	51,6%	48,9%	50,3%	114,9%	111,1%	113,0%
Centrale	64,9%	63,8%	64,4%	141,4%	141,2%	141,3%
Kara	71,5%	65,7%	68,6%	150,8%	140,4%	145,7%
Savanes	78,9%	70,9%	74,9%	141,8%	128,9%	135,3%
Ensemble	64,2%	60,1%	62,2%	141,0%	134,6%	137,9%

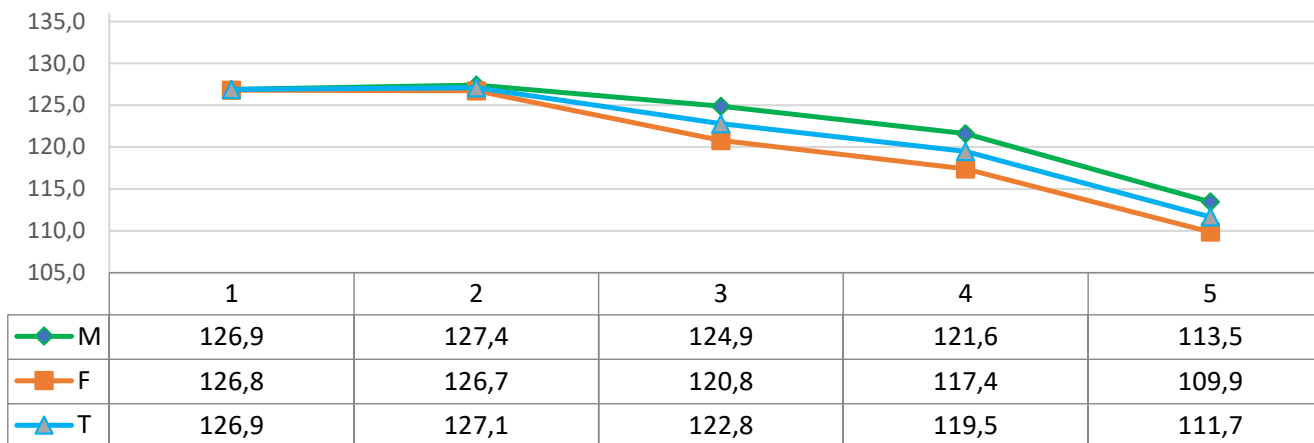
Des efforts restent à faire pour l'admission des enfants à l'école à l'âge de 6 ans

Taux net de scolarisation par région

Région	Taux Net de scolarisation		
	M	F	T
Grand Lomé	98,0%	99,5%	98,8%
Maritime	99,4%	97,7%	98,6%
Plateaux Est	94,6%	90,5%	92,6%
Plateaux Ouest	86,3%	84,0%	85,2%
Centrale	92,8%	87,9%	90,4%
Kara	95,1%	90,7%	92,9%
Savanes	89,8%	82,4%	86,1%
Ensemble	94,7%	91,7%	93,2%

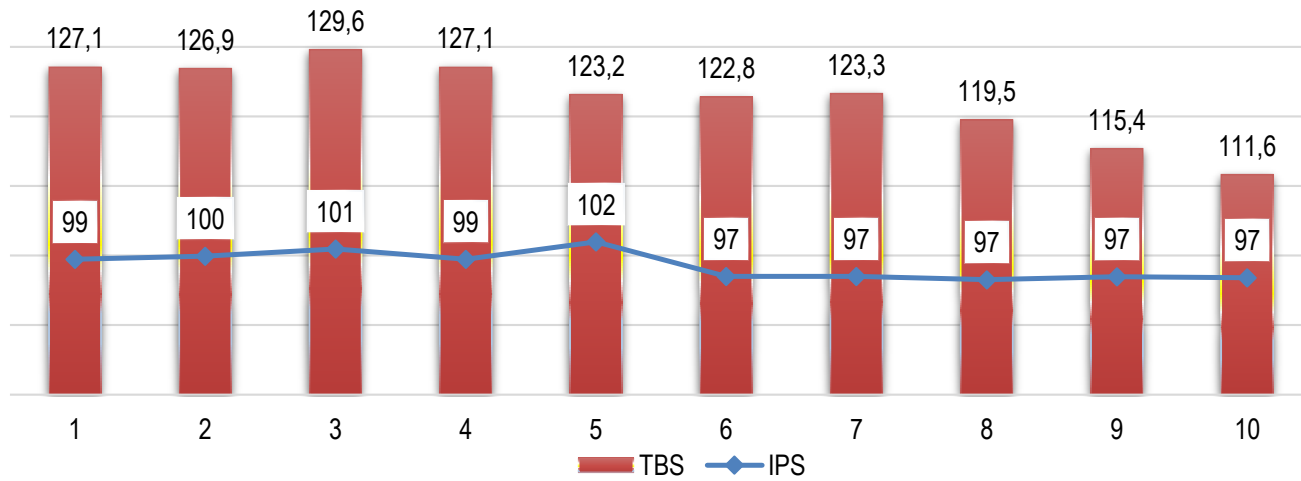
Des efforts restent à faire pour la scolarisation des enfants d'âge scolarisable.

Evolution du TBS de l'enseignement primaire entre 2013-2014 et 2022-2023



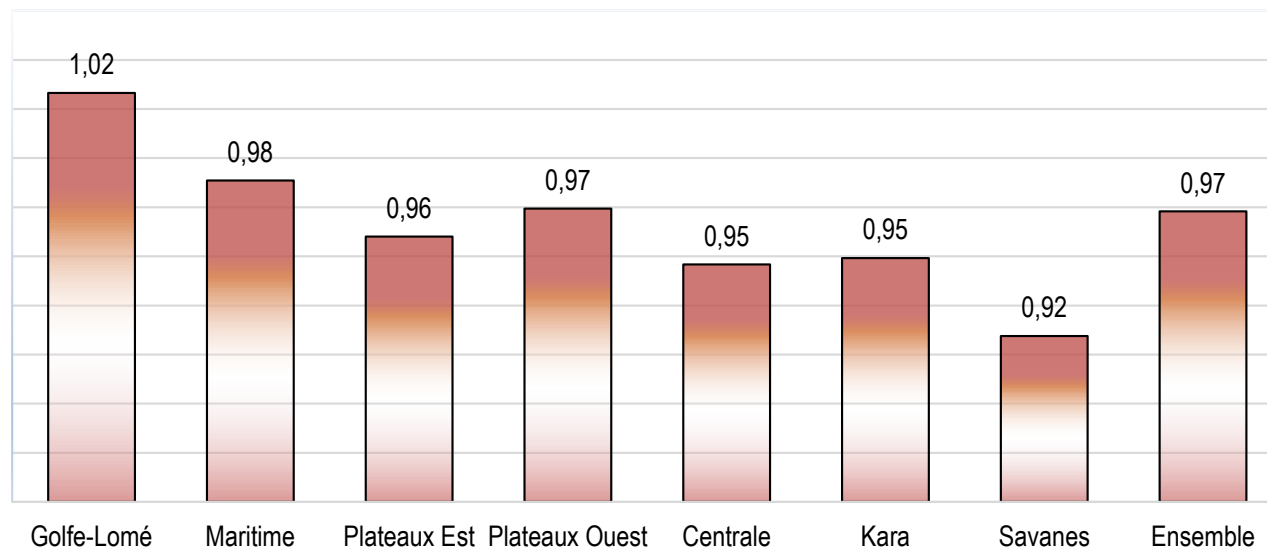
Sur ces dernières années, le TBS dans l'ensemble est une diminution. Cependant, la scolarisation est plus importante chez les garçons.

Evolution du TBS et de la parité entre 2014 et 2023



La parité Filles/garçons en défaveur des filles en général est sensiblement stable ces cinq dernières années.

Indice de parité du TBS par région en 2023



Des efforts restent à faire surtout dans la région des Savanes pour réduire la disparité liée au genre.

Taux de promotion et de redoublement par région

Région	Taux de promotion			Taux de redoublement		
	M	F	T	M	F	T
Grand Lomé	90,5%	91,6%	91,1%	2,4%	2,3%	2,3%
Maritime	88,9%	89,3%	89,1%	3,8%	3,5%	3,6%
Plateaux Est	83,8%	83,9%	83,9%	3,6%	3,5%	3,6%
Plateaux Ouest	83,8%	82,6%	82,6%	3,6%	3,2%	3,4%
Centrale	86,1%	86,6%	86,4%	4,6%	4,0%	4,3%
Kara	81,8%	81,7%	81,8%	5,6%	5,5%	5,5%
Savanes	81,5%	81,9%	81,7%	5,7%	5,4%	5,6%
Ensemble	85,9%	86,4%	86,2%	4,0%	3,7%	3,9%

La politique de réduction des redoublements engagée depuis 2012 a permis de passer d'un taux de redoublement de 21% en 2011-2012 à 3,9% en 2021-2022.

Taux de promotion et de redoublement par niveau au primaire

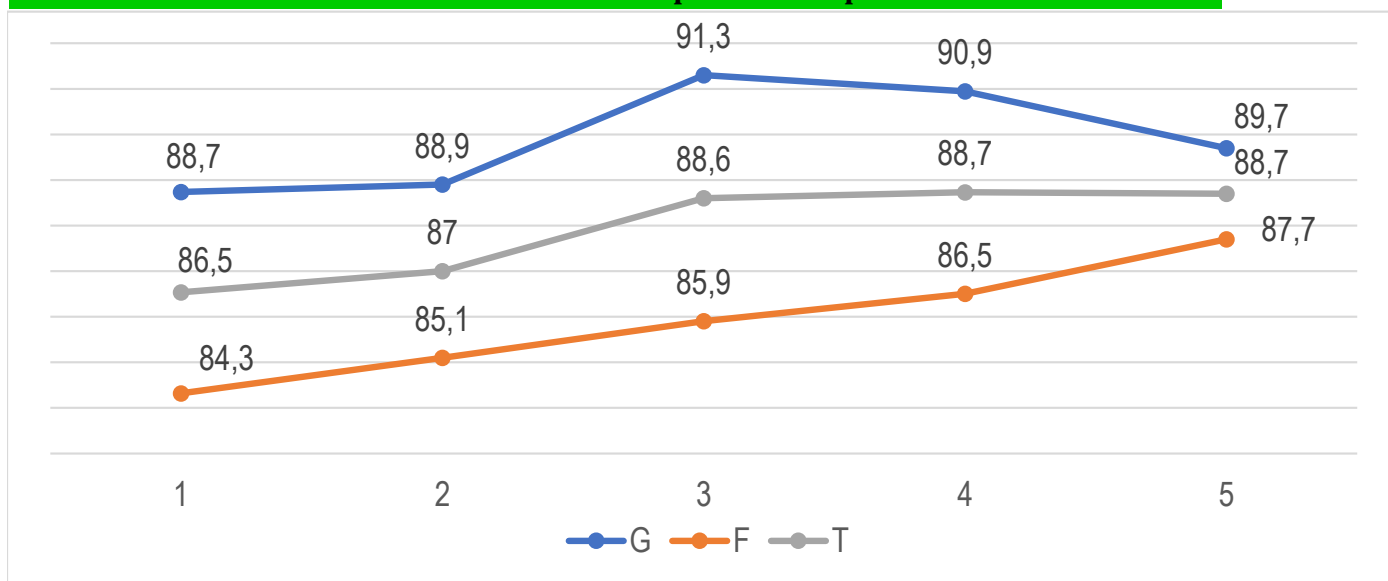
Niveau	Taux de promotion			Taux de redoublement		
	M	F	T	M	F	T
CP1	81,3%	82,9%	82,1%	0,1%	0,1%	0,1%
CP2	93,3%	93,3%	93,3%	9,0%	7,9%	8,5%
CE1	85,1%	86,3%	85,7%	0,3%	0,3%	0,3%
CE2	89,8%	90,2%	90,0%	10,0%	9,3%	9,7%
CM1	78,9%	78,6%	78,7%	0,4%	0,4%	0,4%
CM2	87,1%	87,0%	87,0%	4,5%	4,7%	4,6%
Ensemble	85,9%	86,4%	86,2%	4,0%	3,7%	3,9%

Taux d'achèvement du primaire par région

Région	Taux d'achèvement du primaire			IPS
	M	F	T	
Grand Lomé	108,1%	114,8%	111,4%	1,06
Maritime	108,0%	105,7%	106,9%	0,98
Plateaux Est	82,0%	79,6%	80,8%	0,97
Plateaux Ouest	85,8%	81,5%	83,7%	0,95
Centrale	85,1%	81,1%	83,1%	0,95
Kara	78,1%	71,2%	74,7%	0,91
Savanes	67,7%	61,5%	64,6%	0,91
Ensemble	89,8%	87,7%	88,8%	0,98

Dans l'ensemble, 89 élèves sur 100 atteignent le CM2 à l'âge normalement prévu (11 ans). Cependant, on note une légère disparité en défaveur des filles.

Evolution du taux d'achèvement du primaire depuis 2018-2019



Le taux d'achèvement des filles demeure le plus faible. Malgré la faiblesse de ce taux, sa croissance reste positive depuis 2018-2019.

Pourcentage de réussite au CEPD Session de juin 2022

Région	M	F	T
Grand Lomé	97,2%	95,9%	96,5%
Maritime	95,4%	94,5%	95,0%
Plateaux Est	93,0%	91,1%	92,1%
Plateaux Ouest	95,8%	95,4%	95,6%
Centrale	94,2%	94,2%	94,2%
Kara	89,7%	88,2%	89,0%
Savanes	83,3%	81,2%	82,3%
Ensemble	93,3%	92,2%	92,8%

Dans toutes les régions, les résultats au CEPD sont satisfaisants. Le taux de réussite des filles qui s'élève à 92,2% n'est pas loin de celui des garçons qui est de 93,3%.

Ratio élèves/salle et ratio élèves/enseignant par région selon le type d'enseignement

Région	Ratio Elèves/salle de classe		Ratio Elèves/enseignant		% de salles en dur au public
	Tous ordres	Public	Tous ordres	Public	
Grand Lomé	38	56	38	57	87%
Maritime	43	47	42	47	77%
Plateaux Est	45	48	46	49	55%
Plateaux Ouest	38	41	46	41	67%
Centrale	43	45	43	46	80%
Kara	47	49	47	50	75%
Savanes	51	52	51	53	69%
Ensemble	43	48	43	49	71%

Dans le public, les ratios élèves/salle de classe et élèves/enseignant sont acceptables dans l'ensemble même s'ils sont un peu élevés dans certaines régions. Presque 3 salles de classe sur 4 sont en dur. On a 71% contre 65% l'année précédente.

Ratio nombre de manuels par élève

Région	Tous ordres		Public+EDIL		Privé	
	Lecture	Calcul	Lecture	Calcul	Lecture	Calcul
Grand Lomé	0,8	0,7	0,7	0,6	0,8	0,7
Maritime	0,6	0,5	0,6	0,4	0,6	0,5
Plateaux Est	0,5	0,4	0,5	0,4	0,5	0,4
Plateaux Ouest	0,7	0,5	0,7	0,5	0,6	0,5
Centrale	0,6	0,4	0,7	0,4	0,5	0,3
Kara	0,6	0,4	0,6	0,4	0,6	0,4
Savanes	0,5	0,4	0,5	0,4	0,5	0,4
Ensemble	0,6	0,5	0,6	0,4	0,7	0,6

Les écoles ne sont pas suffisamment équipées en manuels de lecture et de calcul car le ratio est inférieur à 1. En somme, 6 manuels de lecture et 5 manuels de calcul pour 10 élèves.

Répartition des élèves handicapés par région selon le type de handicap

REGION	TYPE DE HANDICAP								Ensemble
	Mal voyant	Non voyant	Handicap physique léger	Handicap physique lourd	Malentendant	Non entendant	Déficient intellectuel	Albinos	
Grand Lomé	152	16	151	15	109	151	96	43	733
Maritime	104	14	57	16	88	160	205	48	692
Plateaux Est	213	18	43	21	134	150	186	84	849
Plateaux Ouest	110	32	35	11	68	124	86	33	499
Centrale	329	34	66	17	193	295	236	73	1 243
Kara	260	22	102	37	148	463	282	92	1 406
Savanes	114	36	201	41	125	570	219	71	1 377
Total	1 282	172	655	158	865	1 913	1 310	444	6 799

Pourcentage des écoles publiques par région selon l'accessibilité en toute saison, l'existence d'électricité, d'eau, de dispositif de lave-mains fonctionnels et de latrines.

Région	Ecoles	Accessibilité	Electricité	Eau	Lave-mains fonctionnels	Latrines
Grand Lomé	300	95%	76%	91%	93%	69%
Maritime	1 008	87%	22%	55%	91%	63%
Plateaux Est	968	80%	10,7%	42%	89%	47%
Plateaux Ouest	589	85%	15%	37%	86%	48%
Centrale	748	86%	17%	74%	78%	70%
Kara	903	83%	27%	59%	86%	70%
Savanes	837	76%	16%	74%	67%	73%
Ensemble	5 353	83%	21%	59%	84%	62%

PREMIER CYCLE DU SECONDAIRE**Données générales par région****Répartition des infrastructures**

Région \ Nombre	CEG	Salles de classe			
		Dur	Banco	Autres	Total
Grand Lomé	774	4 057	37	130	4 224
Maritime	461	1 980	86	314	2 380
Plateaux Est	260	883	61	504	1 448
Plateaux Oust	187	761	52	154	967
Centrale	214	1 041	51	146	1 238
Kara	213	1 057	66	82	1 205
Savanes	216	1 073	74	101	1 248
Ensemble	2 325	10 852	427	1 431	12 710

Répartition des élèves et des enseignants

Région	Elèves			Enseignants		
	M	F	T	M	F	T
Grand Lomé	89 881	96 743	186 624	6 540	738	7 278
Maritime	68 043	61 611	129 654	3 331	276	3 607
Plateaux Est	44 113	35 387	79 500	1 704	143	1 847
Plateaux Ouest	25 602	21 695	47 297	1 226	75	1 301
Centrale	34 972	29 148	64 120	1 689	127	1 816
Kara	36 746	28 615	65 361	1 621	173	1 794
Savanes	35 810	29 641	65 451	1 579	101	1 680
Ensemble	335 167	302 840	638 007	17 690	1 633	19 323

Données Générales par ordre d'Enseignement

Répartition des infrastructures

Ordre \ Nombre	CEG	Salles de classe			
		Dur	Banco	Autres	T
Public	985	5 366	282	970	6 618
Catholique	85	507	5	20	532
Protestant	81	306	2	43	351
Islamique	85	378	4	3	385
Privé laïc	1010	4 211	60	252	4 523
CEGIL	79	84	74	143	301
Ensemble	2 325	10 852	427	1 431	12 710

Répartition des élèves et des enseignants

Ordre \ Nombre	Elèves			Enseignants		
	M	F	T	M	F	T
Public	243 794	208 621	452 415	8 122	952	9 074
Catholique	11 548	11 404	22 952	775	113	888
Protestant	5 064	5 164	10 228	551	43	594
Islamique	5 913	5 791	11 704	724	35	759
Privé laïc	63 484	68 274	131 758	7 146	483	7 629
CEGIL	5 364	3 586	8 950	372	7	379
Ensemble	335 167	302 840	638 007	17 690	1 633	19 323

Taux d'accès en 6ème par région (%)

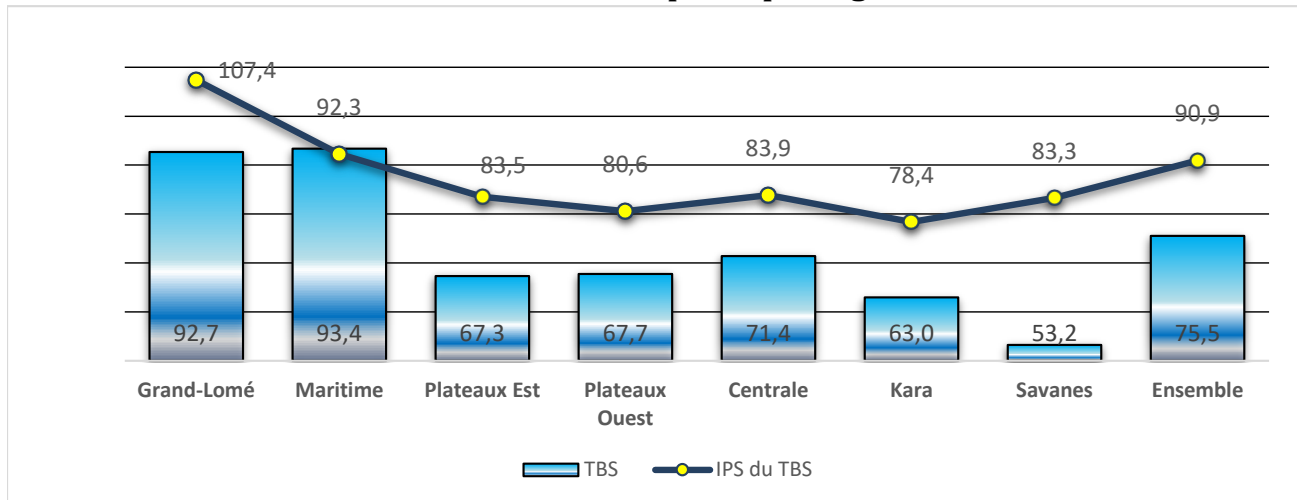
Région	M	F	T
Grand-Lomé	97,3	103,7	100,5
Maritime	108,8	103,0	105,9
Plateaux Est	84,0	75,9	80,0
Plateaux Ouest	86,7	71,8	79,0
Centrale	82,6	73,8	78,2
Kara	69,9	58,8	64,3
Savanes	63,2	54,3	58,8
Ensemble	86,2	80,6	83,4

L'accès dans les régions Grand-Lomé et Maritime est très fort par rapport aux autres régions

Taux de transition primaire/secondaire 1

Région	M	F	T
Grand-Lomé	94,0%	94,2%	94,1%
Maritime	89,8%	87,9%	88,9%
Plateaux Est	83,4%	76,9%	80,2%
Plateaux Ouest	85,6%	82,5%	84,1%
Centrale	86,4%	82,8%	84,7%
Kara	86,3%	79,7%	83,2%
Savanes	77,1%	73,3%	75,3%
Ensemble	87,2%	84,5%	85,9%

Taux de scolarisation et parité par région



Au Secondaire 1, l'indice de parité pour le TBS est de 90,9 soit 9 filles pour 10 garçons .

Efficacité interne

Région	Taux de promotion			Taux de redoublement		
	M	F	T	M	F	T
Grand-Lomé	78,2	77,2	77,7	9,8	9,7	9,8
Maritime	79,2	78,8	79,0	7,8	8,0	7,9
Plateaux Est	71,7	71,2	73,2	10,0	10,2	10,1
Plateaux Ouest	73,2	73,1	70,8	9,6	8,5	9,1
Centrale	69,9	71,9	70,8	13,5	12,6	13,1
Kara	74,6	74,6	74,6	10,5	9,4	10,0
Savanes	57,8	57,3	57,6	18,8	20,3	19,5
Ensemble	73,6	73,7	73,7	10,9	10,7	10,8

Au Collège les redoublements sont élevés dans la région des savanes, soit 27 élèves sur 100 redoublent leur classe.

Pourcentage de réussite au BEPC par région

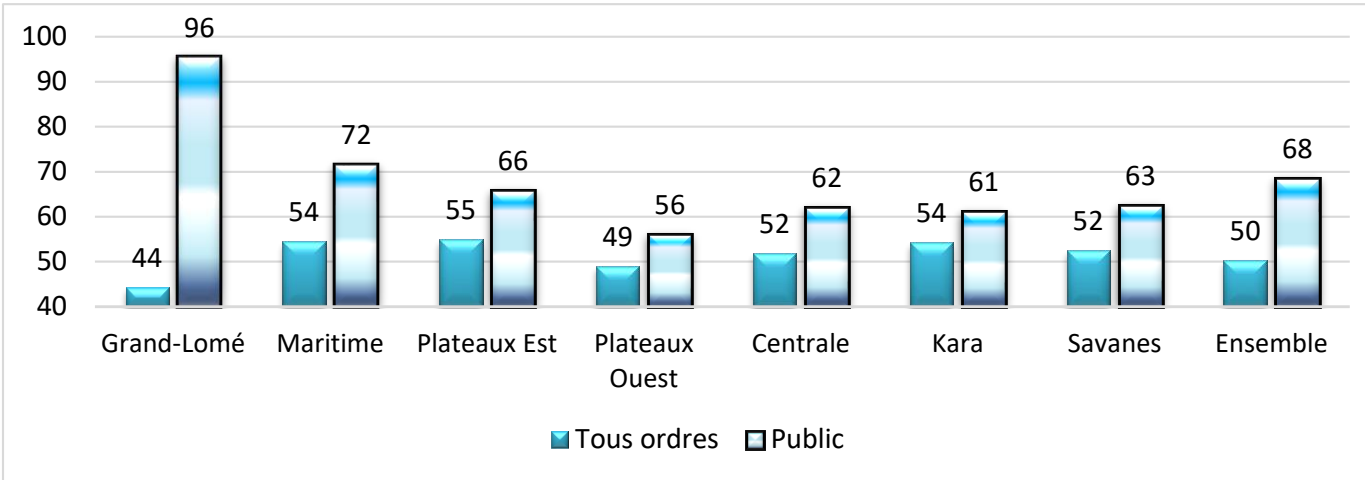
Région	M	F	T
Grand-Lomé	75,9	72,2	73,9
Maritime	88,9	59,6	72,4
Plateaux Est	88,1	82,2	85,6
Plateaux Ouest	93,6	91,0	92,4
Centrale	89,0	84,3	86,9
Kara	93,5	93,3	93,4
Savanes	82,4	78,6	80,6
Ensemble	84,9	74,5	79,7

Taux d'achèvement du premier cycle du secondaire par région

Région	M	F	T
Grand Lomé	79,0	73,1	75,8
Maritime	69,7	79,0	73,7
Plateaux Est	50,9	46,4	48,9
Plateaux Ouest	55,1	49,8	52,6
Centrale	52,1	53,2	52,6
Kara	51,2	50,0	50,7
Savanes	33,6	32,1	32,9
Ensemble	58,2	58,4	58,3

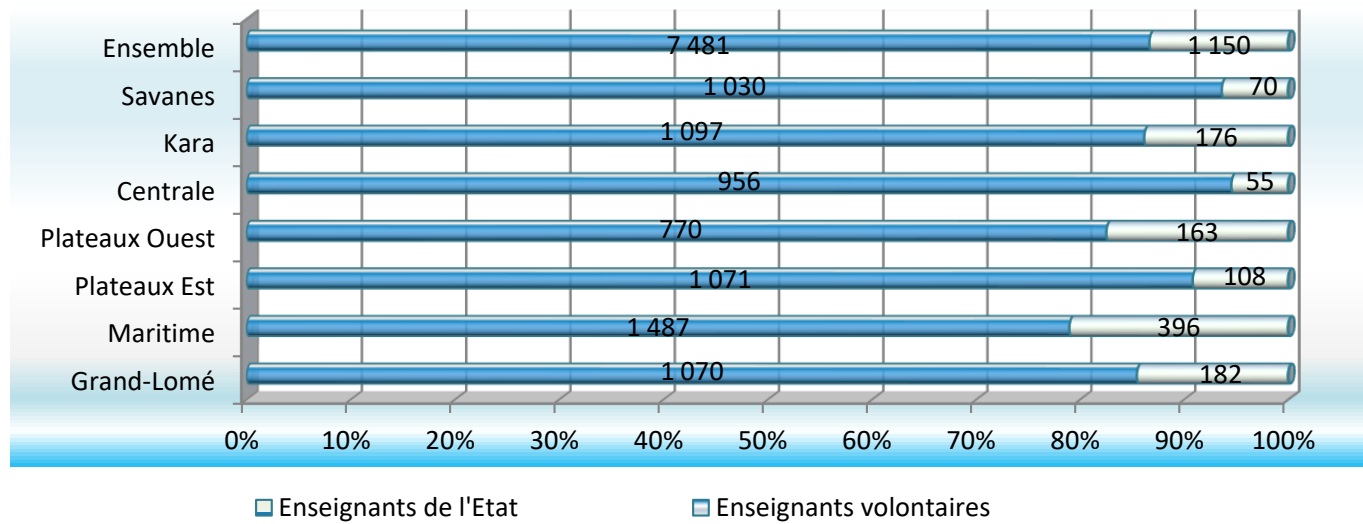
Le taux d'achèvement est 58,3%. Soit 58 élèves sur 100 parviennent en fin de cycle au collège.

Ratio élèves/salle de classe par région



Le nombre d'élèves par classe des collèges est pratiquement supérieur à la norme (50) dans toutes les régions surtout en considérant l'ordre public.

Répartition des enseignants du public par statut



Plus du tiers des enseignants du public sont des volontaires.

Pourcentage des Collèges par région selon l'accessibilité en toute saison, l'existence d'électricité, d'eau, de dispositif de lave-mains fonctionnels et de latrines.

Tous Ordres

Région	CEG	Accessibilité	Electricité	Eau	Lave-mains fonctionnels	Latrines
Grand-Lomé	774	96%	93%	93%	92%	96%
Maritime	461	97%	54%	70%	86%	75%
Plateaux Est	260	90%	42%	51%	85%	45%
Plateaux Ouest	187	94%	49%	55%	88%	57%
Centrale	214	96%	51%	73%	75%	66%
Kara	213	93%	64%	76%	90%	58%
Savanes	216	87%	42%	58%	77%	62%
Total	2 325	94%	65%	74%	87%	74%

La région Grand-Lomé est dont la question d'accessibilité des établissements est moins importante ainsi que la disponibilité d'électricité, eau, lave-mains fonctionnels et de latrines.

Public

Région	CEG	Accessibilité	Electricité	Eau	Lave-mains fonctionnels	Latrines
Grand-Lomé	72	93%	85%	92%	93%	81%
Maritime	228	95%	44%	95%	86%	64%
Plateaux Est	152	84%	37%	84%	86%	46%
Plateaux Ouest	130	92%	43%	92%	92%	53%
Centrale	119	96%	50%	96%	76%	78%
Kara	154	92%	56%	92%	92%	56%
Savanes	130	85%	35%	85%	72%	65%
Total général	985	91%	62%	62%	85%	62%

Dans le public, 91% des collèges sont accessibles en toute saison. Le pourcentage de collèges électrifiés, disposant d'eau et de latrines est de 62% .

REPARTITION DES ELEVES HANDICAPES PAR ORDRE ET PAR SEXE SELON LE TYPE

Statut Type de Handicap	PUBLIC		CATHOLIQUE		PROTESTANT		ISLAMIQUE		LAIC		CEGIL	
	M	F	M	F	M	F	M	F	M	F	M	F
Mal voyant	1 674	2 402	80	128	55	94	31	28	586	977	31	23
Non voyant	30	19	0	5	2	1	0	0	6	16	1	0
Handicap physique léger	701	529	20	25	11	3	5	5	123	88	13	12
Handicap physique lourd	76	57	3	0	3	1	2	4	21	13	7	2
Malentendant	453	403	28	22	9	4	2	2	90	91	10	10
Non entendant/sourd	24	15	0	0	8	5	1	1	5	1	1	2
Déficient intellectuel	38	27	2	5	3	2	0	3	16	12	1	0
Albinos	54	30	1	3	0	0	2	0	9	5	2	1
Ensemble	3 050	3 482	134	188	91	110	43	43	856	1 203	66	50

Un peu plus de 70% des élèves handicapés se trouvent dans le public.

REPARTITION DES ELEVES HANDICAPES PAR REGION ET PAR SEXE SELON LE TYPE

Type de Handicap	GOLFE LOME		MARITIME		PLATEAUX EST		PLATEAUX OUEST		CENTRALE		KARA		SAVANES	
	M	F	M	F	M	F	M	F	M	F	M	F	M	F
Mal voyant	809	1 524	327	440	451	526	282	408	363	419	175	307	50	28
Non voyant	10	14	1	7	6	5	4	3	5	6	12	6	1	0
Handicap physique léger	129	113	155	125	123	80	78	69	206	156	97	72	85	47
Handicap physique lourd	25	11	17	14	17	14	5	3	14	13	17	9	17	13
Malentendant	145	135	97	84	60	53	82	66	113	100	74	82	21	12
Non entendant/sourd	4	2	1	0	4	3	8	1	1	0	10	8	11	10
Déficient intellectuel	21	16	11	9	0	1	6	4	5	4	9	10	8	5
Albinos	15	10	9	7	16	10	2	2	6	1	11	4	9	5
Ensemble	1 158	1 825	618	686	677	692	467	556	713	699	405	498	202	120

Dans toutes les régions, on retrouve plus de malvoyants, des handicapés moteur léger et des malentendants.

**REPARTITION DES ABANDONS DE L'ANNEE PRECEDENTE PAR ORDRE ET
PAR SEXE SELON LES CAUSES**

Tous ordres

Causes \ Ordres	PUBLIC		CATHOLIQUE		PROTESTANT		ISLAMIQUE		LAIC		CEGIL	
	M	F	M	F	M	F	M	F	M	F	M	F
Décès	92	55	2	2	4	5	1	1	12	5	3	2
Départ du milieu	2 431	1 743	40	40	28	30	39	24	353	372	102	54
Grossesse	52	983	0	17	0	12	0	2	20	75	0	20
Handicap	26	13	0	1	0	0	2	1	2	4	6	1
Maladie	397	322	4	4	9	8	6	8	36	58	14	7
Insuffisance de moyens financiers	1 206	685	11	13	13	18	6	1	158	148	76	55
Décision parentale	464	351	20	19	4	4	22	19	100	78	53	30
Délinquance juvénile	870	327	6	3	11	0	10	0	56	24	22	3
Coût d'opportunité	103	54	1	3	0	1	0	0	11	8	0	0
Autres	3 385	2 292	29	18	12	7	29	24	100	100	51	28
Ensemble	9 026	6 825	113	120	81	85	115	80	848	872	327	200

Au premier cycle du secondaire, on enregistre 18 692 abandons dont 15 851 dans le public soit 85% de l'ensemble des abandons.

DEUXIEME CYCLE DU SECONDAIRE**Données Générales selon les région****Répartition des infrastructures**

Région	Nombre Lycée	Salles de classe			
		Dur	Banco	Autres	T
Grand-Lomé	246	1689	18	34	1741
Maritime	131	819	13	35	867
Plateaux Est	59	353	4	75	432
Plateaux Ouest	48	292	6	39	337
Centrale	69	379	14	46	439
Kara	83	517	11	59	587
Savanes	63	378	12	24	414
Ensemble	699	4 427	78	312	4 817

Répartition des élèves et des enseignants

Région	Elèves			Enseignants		
	M	F	T	M	F	T
Grand-Lomé	36 420	34 969	71 389	2 860	267	3 127
Maritime	23 107	17 210	40 317	1 257	84	1 341
Plateaux Est	13 673	9 100	22 773	521	29	550
Plateaux Ouest	8 311	6 213	14 524	428	24	452
Centrale	10 639	7 934	18 573	749	42	791
Kara	14 903	10 471	25 374	841	75	916
Savanes	10 108	6 966	17 074	510	28	538
Ensemble	117 161	92 863	210 024	7 166	549	7 715

Données Générales par ordres d'enseignement

Répartition des infrastructures

Ordre \ Nombre	Lycées	Salles de classe			
		Dur	Banco	Autres	T
Public	328	2 326	56	282	2 664
Catholique	43	310	0	3	313
Protestant	20	145	0	3	148
Islamique	28	144	0	1	145
Privé laïc	278	1502	13	23	1538
LYCIL	2	0	9	0	9
Ensemble	699	4 427	78	312	4 817

Répartition des élèves et des enseignants

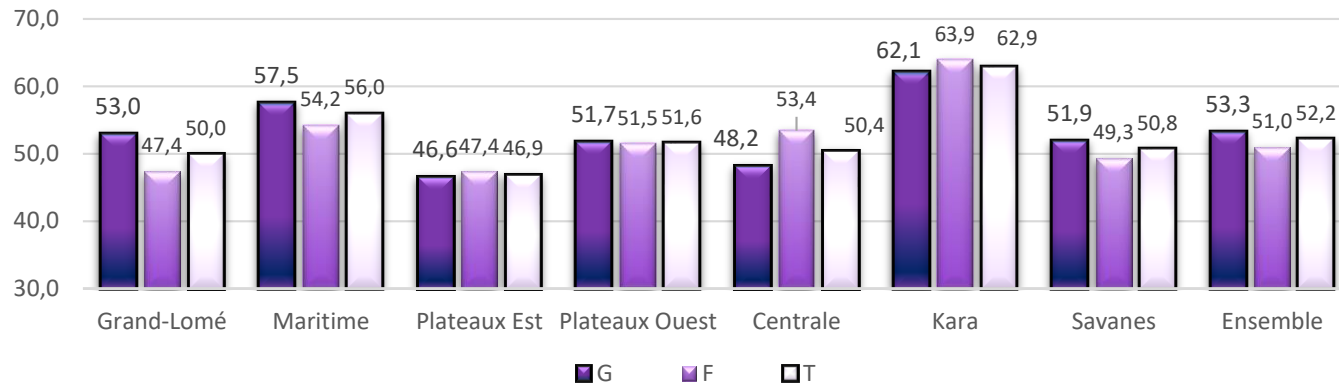
Ordre \ Nombre	Elèves			Enseignants		
	M	F	T	M	F	T
Public	89 850	63 834	153 684	3 374	308	3 682
Catholique	6 109	6 212	12 321	521	58	579
Protestant	1 917	2 156	4 073	245	18	263
Islamique	1 841	2 109	3 950	308	13	321
Privé laïc	17 297	18 422	35 719	2 702	151	2 853
LYCIL	147	130	277	16	1	17
Ensemble	117 161	92 863	210 024	7 166	549	7 715

Taux d'accès en 2nde par région

Région	M	F	T
Grand-Lomé	52,9	52,9	52,9
Maritime	55,1	47,2	51,2
Plateaux Est	36,1	28,8	32,5
Plateaux Ouest	38,4	30,1	34,1
Centrale	39,2	33,0	36,1
Kara	47,4	36,3	41,9
Savanes	30,7	23,8	27,3
Ensemble	44,7	38,9	41,8

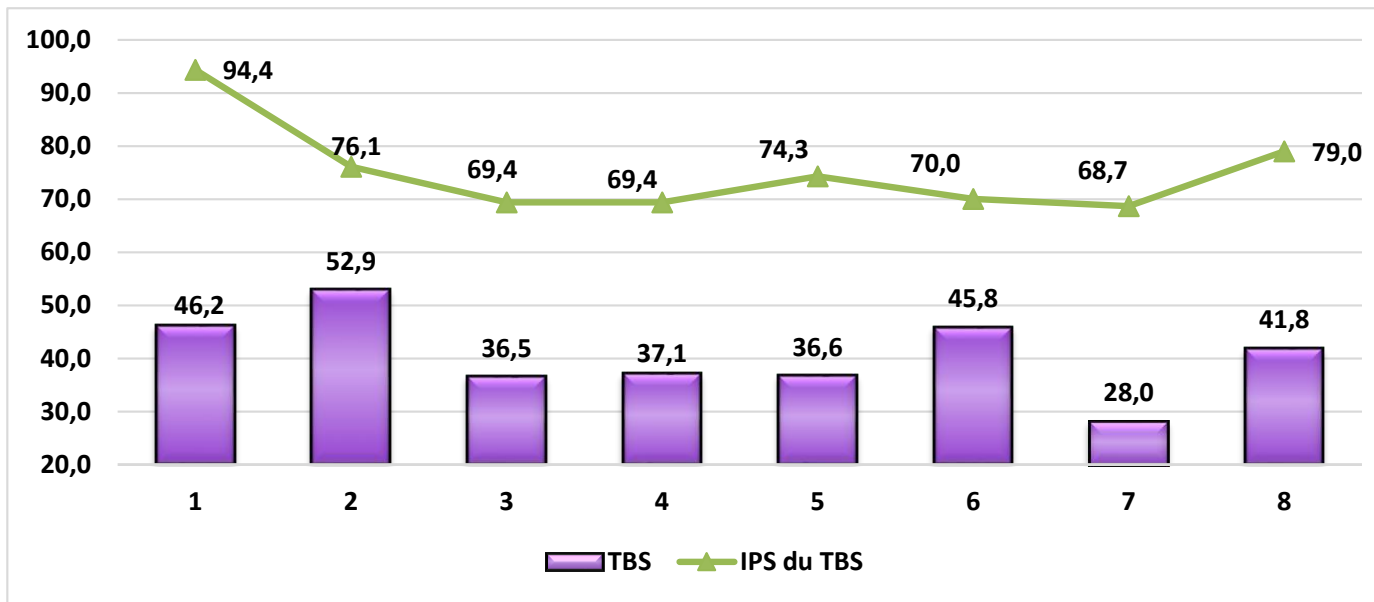
Dans l'ensemble 31,7% des élèves accèdent pour la première fois à la classe de 2nde.

Taux de transition Secondaire 1/secondaire 2



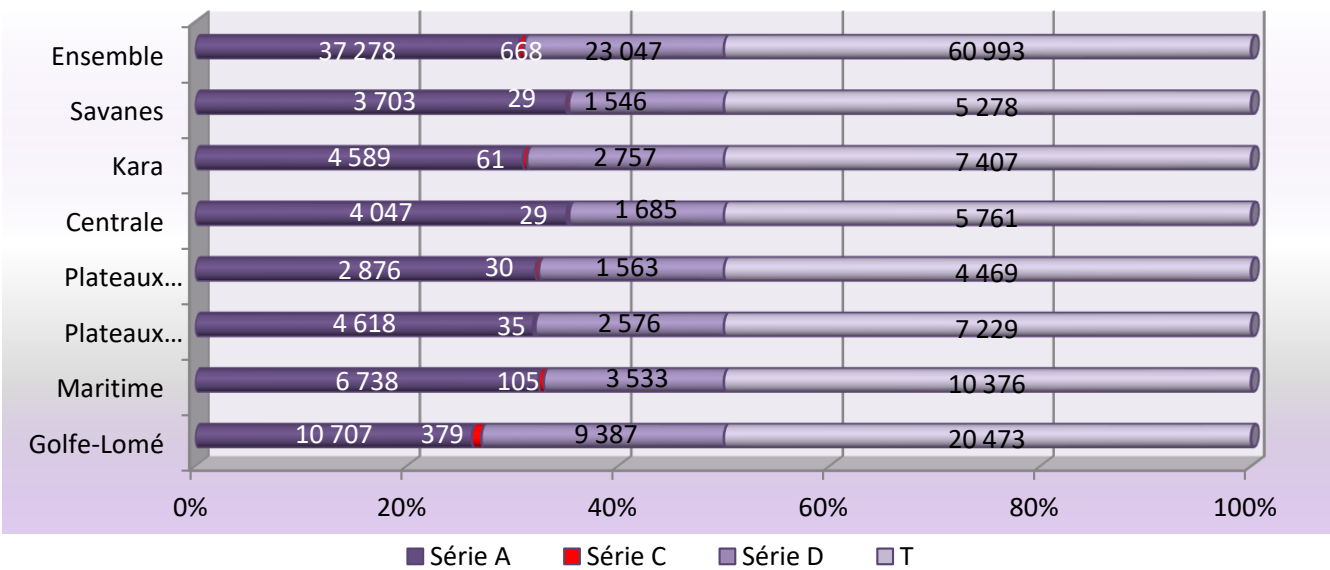
En 2022-2023, 52,2% des élèves inscrits en classe de 3^{ème} l'année dernière ont accédé à la classe de 2^{nde} de l'enseignement général.

Taux de scolarisation et parité par région



L'équité genre reste toujours un défi à relever au second cycle du secondaire.

Répartition des élèves des classes de T^{le} selon les séries



Dans les lycées, on note une faible proportion des élèves inscrits en terminale série C.

Efficacité interne

Région	Taux de promotion			Taux de redoublement		
	M	F	T	M	F	T
Grand-Lomé	89,0	90,6	89,8	9,0	8,8	8,9
Maritime	78,4	77,7	78,1	13,5	14,1	13,7
Plateaux Est	79,2	79,8	79,4	12,0	13,3	12,5
Plateaux Ouest	73,6	78,0	75,3	15,2	14,2	14,8
Centrale	82,3	85,6	83,6	11,0	10,6	10,8
Kara	74,7	75,1	74,9	13,9	14,4	14,1
Savanes	73,9	76,0	74,7	11,3	11,3	11,3
Ensemble	80,7	82,9	81,6	11,7	11,6	11,7

Le taux de redoublement dans les lycées pour l'année 2021-2022 est de 11,7%. Ce taux a connu une diminution par rapport à celui de l'année dernière (15,6%).

Pourcentage de réussite au BAC 1 par série et par région

REGION	A			C			D		
	M	F	T	M	F	T	M	F	T
Grand-Lomé	85,1	82,6	83,7	96,3	92,4	95,1	77,2	72,2	75,0
Maritime	79,8	75,1	77,8	92	85	91	65,0	55,0	61,4
Plateaux Est	81,9	75,9	79,3	95	88	92	80,2	72,1	77,4
PlateauxOuest	88,1	86,7	87,4	100	100	100	82,9	74,4	79,6
Centrale	87,6	83,7	85,9	97	85	92	87,5	87,7	87,6
Kara	76,5	71,2	74,1	100	100	100	84,3	77,0	81,8
Savanes	89,4	88,9	89,1	100	93,1	97,1	73,4	66,6	71,4
Ensemble	83,3	80,0	81,7	95,9	91	94,3	77,0	70,8	74,6

Pourcentage de réussite au BAC 2 par série et par région

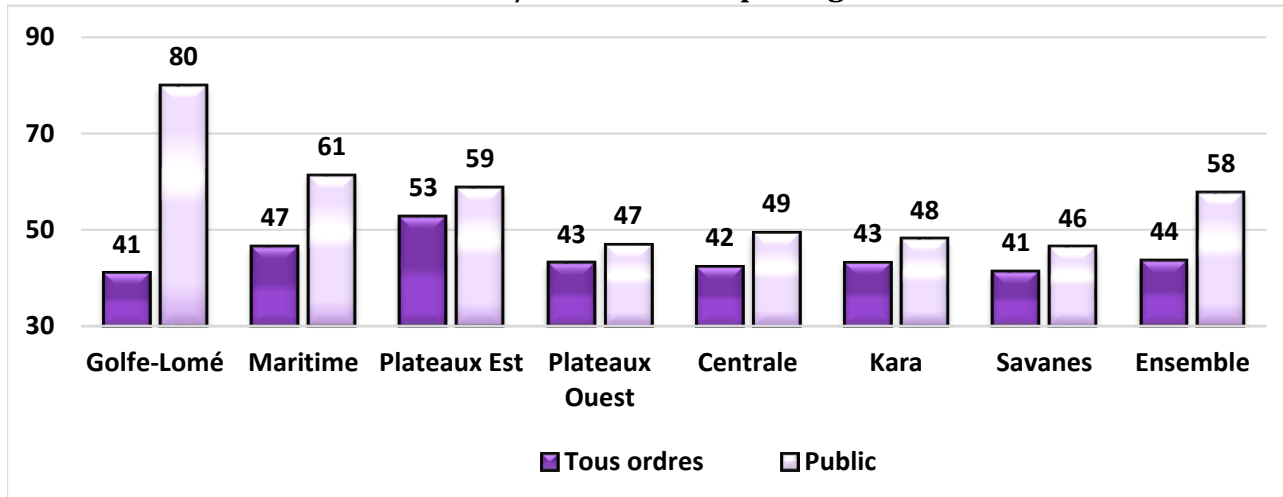
REGION	A			C			D		
	M	F	T	M	F	T	M	F	T
Grand-Lomé	81,2	82,8	82,0	96,2	95,6	96,0	85,7	86,6	86,1
Maritime	70,8	71,8	71,2	83	71	82	71,4	74,4	72,3
Plateaux Est	66,4	67,2	66,7	78,0	75	77,0	74,1	79,9	75,9
Plateaux Ouest	65,8	62,4	64,5	75		75	70,3	71,5	70,7
Centrale	69,6	73,5	71,1	53	69,7	58,8	83,9	85,1	84,3
Kara	75,1	75,1	75,1	100	100	100	77,3	79,0	77,8
Savanes	71,0	69,6	70,4	96,3	100	98,0	72,1	63,2	69,5
Ensemble	72,8	74,8	73,7	86,4	87	86,5	78,2	80,8	79,1

Taux d'achèvement du second cycle du secondaire par région

Région	M	F	T
Grand-Lomé	36,2	32,7	34,5
Maritime	38,2	24,6	31,5
Plateaux Est	31,0	18,5	24,9
Plateaux Ouest	28,4	18,1	23,1
Centrale	30,0	20,2	25,1
Kara	35,3	21,5	28,4
Savanes	22,8	14,4	18,6
Ensemble	32,8	23,6	28,2

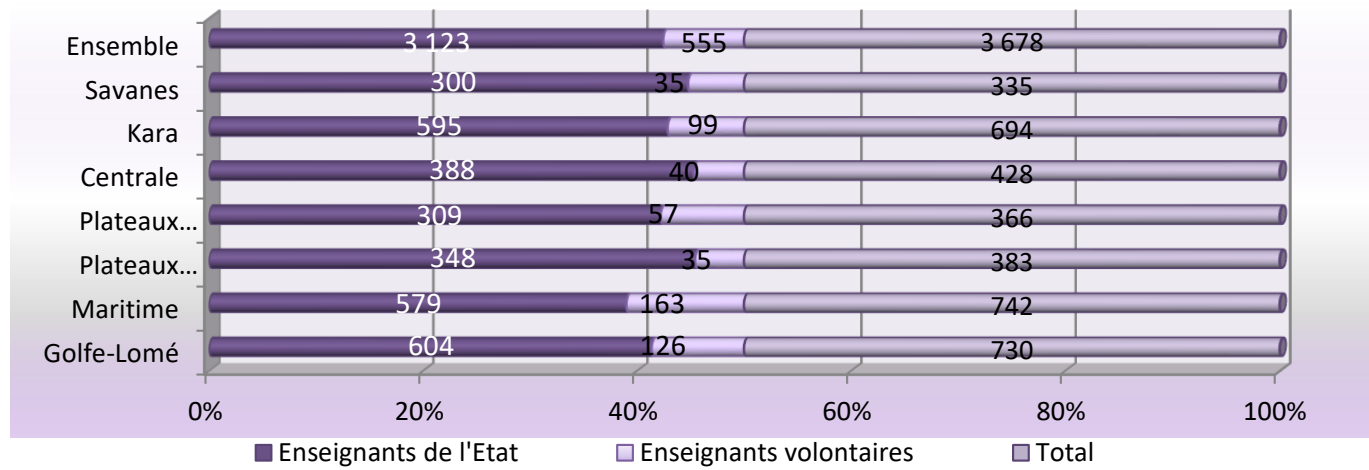
On remarque un très faible taux d'achèvement au lycée surtout dans la région des Savanes où il est de 18%. On note une disparité en défaveur des filles.

Ratio élèves/salle de classe par région



Le ratio élèves/salle de classe du public comparé à celui tous ordres se révèle moins bon. Une attention particulière est à porter sur la région Grand-Lomé.

Répartition des enseignants du public par statut



Dans les lycées, le quart des enseignants du public sont des volontaires.