

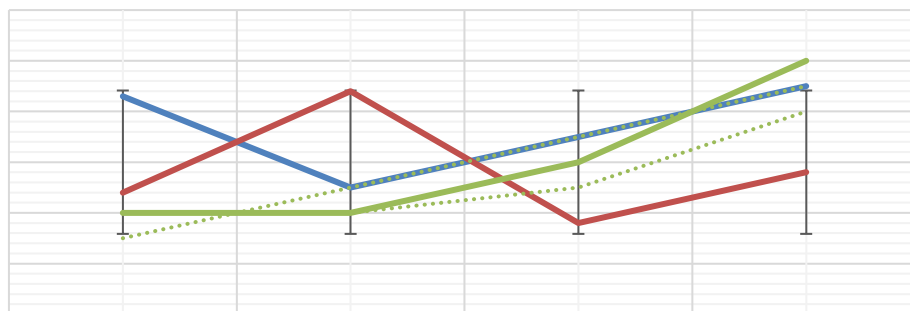
REPUBLIQUE TOGOLAISE

Travail-Liberté-Patrie



MINISTRE DELEGUE CHARGE DE L'ENSEIGNEMENT TECHNIQUE
ET DE L'ARTISANAT

**DIRECTION DES STATISTIQUES, DE LA
RECHERCHE ET DE LA PLANIFICATION
(DSRP)**



*Tableau de bord des indicateurs de
l'enseignement technique et de la formation
professionnelle*

2021-2022

Septembre 2022

SOMMAIRE

SIGLES ET ABREVIATIONS.....	3
ACCES ET COUVERTURE	7
QUALITE DE L'OFFRE DE FORMATION	25
GESTION/PILOTAGE	38
ANNEXE.....	40

SIGLES ET ABREVIATIONS

BAC	: Baccalauréat Deuxième Partie
BACI	: Baccalauréat Première Partie
BEP	: Brevet d'Etudes Professionnelles
BEPC	: Brevet d'Etudes du Premier Cycle du Second Degré
BT	: Brevet de Technicien
BTA	: Brevet de Technicien Agricole
BTS	: Brevet de Technicien Supérieur
CAP	: Certificat d'Aptitude Professionnelle
CEAA	: Collège d'Enseignement Artistique et Artisanal
CET	: Collège d'Enseignement Technique
CFA	: Certificat de Fin d'Apprentissage
CFTP	: Centre de Formation Technique et Professionnelle
CQP	: Certificat de Qualification Professionnelle
CRETFP	: Centre Régional d'Enseignement Technique et de la Formation Professionnelle
DAF	: Direction des Affaires Financières
DAGL	: District Autonome du Grand Lomé
DEA	: Diplôme d'Etudes Approfondies
DECC	: Direction des Examens, Concours et Certifications
DEP	: Diplôme d'Etudes Professionnelles
DESS	: Diplôme d'Etudes Supérieures Spécialisées
DUT	: Diplôme Universitaire de Technologie
E	: Mathématiques et Techniques
ET	: Enseignement Technique
ETFP	: Enseignement Technique et Formation Professionnelle
F1	: Construction Mécanique
F2	: Electronique
F3	: Electrotechnique
F4	: Génie Civil
FP	: Formation Professionnelle
G1	: Technique Administrative /Secrétariat
G2	: Technique Quantitative de Gestion /Comptabilité
G3	: Technique Commerciale
IFAD	: Institut de Formation en Alternance pour le Développement
INFA	: Institut National de Formation Agricole
INFPP	: Institut National de Formation et de Perfectionnement Professionnel
INSEED	: Institut National de la Statistique, des Etudes Economiques et Démographiques
IP	: Indice de Parité
LETP	: Lycées d'Enseignement Technique et Professionnel
MEPSTA	: Ministère des Enseignements Primaire, Secondaire, Technique et de L'artisanat
META	: Ministère délégué chargé de l'enseignement technique et de l'artisanat
PIB	: Produit Intérieur Brut
TBI	: Tableau de Bord des Indicateurs
Ti/1	: Tuyauterie Industrielle

LISTE DES TABLEAUX

Tableau 1: Taux de Transition du Secondaire 1 Enseignement Général vers le Secondaire Enseignement Technique en 2020-2021.....	15
Tableau 2: Taux Brut d'Admission par région par sexe dans l'enseignement technique.....	16
Tableau 3: Taux Brut de Participation aux Programmes d'Enseignement Technique 2020-2021	18
Tableau 4 Taux Brut de Participation aux Programmes de Formation Professionnelle formelle 2020-2021 des jeunes âgés de 15 à 24 ans	19
Tableau 5 Taux Brut de Participation aux Programmes de Formation Professionnelle formelle 2020-2021 des jeunes âgés de 15 à 35 ans	19
Tableau 6 Taux Brut de Participation aux Programmes d'Enseignement Technique et de Formation Professionnelle formelle par région et par parcours en 2020-2021	19
Tableau 7 Taux d'Accroissement annuel entre 2019-2020 et 2020-2021 des effectifs par région et par Ordre	21
Tableau 8 Taux d'Accroissement annuel des effectifs des apprenants entre 2019-2020 et 2020-2021 par sexe et par Région	22
Tableau 9 Taux d'Accroissement annuel (TA) des effectifs entre 2019-2020 et 2020-2021 par Section et selon les régions.....	22
Tableau 10 Proportion des filles à l'ETFP par région	22
Tableau 11 Nombre de salles de cours par ordre et par région.....	Erreur ! Signet non défini.
Tableau 12 Part de l'Enseignement Technique dans le secondaire 2 (général et technique)	23
Tableau 13 Part de l'effectif des apprenants de l'ETFP dans le secondaire 1 et 2 des enseignements Technique et Général	23
Tableau 14 Effectifs des apprenants pour 100 000 habitants par Région.....	23
Tableau 15 Répartition en pourcentage des effectifs des enseignants exerçant dans chaque ordre par sexe et par région	26
Tableau 16 Répartition de l'effectif des enseignants par ordre, par régions et par sexe	26
Tableau 17 Répartition en pourcentage de l'effectif des enseignants par régions et par sexe	Erreur ! Signet non défini.
Tableau 18 Ratio enseignant par personnel d'encadrement dans le système ETFP par région	28
Tableau 19 Proportion des visites d'établissement et d'inspection par ordre et par région	Erreur ! Signet non défini.
Tableau 20 Résultats aux examens de l'année scolaire 2020-2021	29
Tableau 21 Taux de promotion par type de formation, par région et par sexe	29
Tableau 22 Taux de redoublement par région et par sexe	32
Tableau 23 Taux d'abandon par région et par sexe	35
Tableau 24 Proportion des établissements ayant accès à l'internet	39
Tableau 25 Les principaux indicateurs du financement de l'ETFP.....	39

LISTE DES FIGURES

Graphique 1: Répartition en pourcentage des effectifs des apprenants par sexe.....	8
Graphique 2: Répartition en pourcentage des établissements par ordre	8
Graphique 3: Répartition en pourcentage des effectifs des apprenants par ordre.....	9
Graphique 4: Répartition en pourcentage des établissements par section	10
Graphique 5 Répartition des établissements par ordre	9
Graphique 6 Répartition des établissements publics relevant du ministère chargé de l'ETFP par type	12
Graphique 7: Répartition en pourcentage des effectifs des apprenants par section.....	11
Graphique 8: Répartition en pourcentage des effectifs des apprenants par section et par sexe.....	11
Graphique 9: Répartition en pourcentage des effectifs des apprenants par section et par ordre	11
Graphique 10: Répartition en pourcentage des effectifs des apprenants par type de formation.....	13
Graphique 11: Répartition en pourcentage des établissements par région	14
Graphique 12: Répartition en pourcentage des effectifs des apprenants par région.....	14
Graphique 13 Répartition du Taux de Transition par région et par sexe	15
Graphique 14 Taux de Transition du Secondaire 1 Enseignement Général vers le Secondaire Enseignement Technique par section et par sexe	16
Graphique 15 Évolution du Taux Brut d'Admission dans l'Enseignement Technique de 2017 à 2021	17
Graphique 16 Évolution de l'Indice de Parité du TBA dans l'Enseignement Technique de 2013 à 2021	17
Graphique 17 Indice de Parité du TBA par région dans l'Enseignement Technique en 2021	18
Graphique 18: Evolution du Taux Brut de Participation au programme de l'Enseignement Technique de 2016 à 2021.....	20
Graphique 19: l'indice de parité dans l'enseignement technique par section.....	20
Graphique 20: Indice de Parité du TBP dans l'Enseignement Technique par région en 2021.....	21
Graphique 21: Ratio apprenants par salle de classe dans les centres de formation, par ordres et par Région	27
Graphique 22: Ratio Elèves par salle de classe dans les Lycées Techniques, par ordres et par Régions	28
Graphique 23: Nombre d'établissements disposant de bibliothèques par ordre.....	29
Graphique 24: Evolution du taux de promotion national de 2013_2014 à 2020_2021	30
Graphique 25 Taux de promotion par section et par sexe	30
Graphique 26 Taux de promotion par ordre et par sexe	31
Graphique 27 Taux de promotion par type de formation et par sexe	31
Graphique 28: Evolution du taux de redoublement national dans l'ETFP de 2013_2014 à 2020_2021	32
Graphique 29 Taux de redoublement par section et par sexe	32
Graphique 30 Taux de redoublement par ordre et par sexe	33
Graphique 31 Taux de redoublement par type de formation et par sexe.....	33
Graphique 32 Taux d'abandon par section et par sexe	34
Graphique 33 Taux d'abandon par ordre et par sexe	34
Graphique 34 Taux d'abandon par type de formation et par sexe.....	35
Graphique 35: Evolution du taux d'abandon national dans l'ETFP de 2013_2014 à 2020_2021	36
Graphique 36 Evolution du taux d'achèvement dans le programme enseignement technique de 2018 à 2021	36
Graphique 37 Répartition par ordre des établissements disposant de laboratoire	37
Graphique 38 Répartition des établissements disposant de l'environnement numérique de travail par région dans le public	37

AVANT-PROPOS

L'enseignement technique et la formation professionnelle (ETFP) constituent l'une des composantes du dispositif national d'éducation et de qualification pour l'emploi.

Dans son fonctionnement, le système est appelé à assurer l'acquisition des connaissances théoriques, des capacités et savoir-faire pratiques que nécessite l'exercice d'un métier ou d'une profession ainsi que l'adaptation de ces connaissances, de ces savoirs et savoir-faire aux mutations technologiques et à l'évolution des caractéristiques de l'emploi.

Sur le fondement de plusieurs études qui ont posé le diagnostic du système de l'ETFP et donc révélé des insuffisances relativement à la qualité, la gestion et le pilotage de la formation, le ministère a engagé et mis en route des réformes en vue d'améliorer l'offre des services éducatifs et l'adéquation entre la formation et l'emploi.

Cet engagement en phase avec la nouvelle vision de l'éducation à l'horizon 2030 contenue dans la Déclaration d'Incheon et l'objectif 4 du développement durable, répond à l'ambition du gouvernement traduit dans le plan sectoriel de l'éducation (PSE), d'accroître la contribution du secteur de l'éducation à l'économie nationale en instaurant une culture de l'évaluation systématique pour mesurer périodiquement l'atteinte des objectifs.

Il est indispensable pour le système éducatif en général et particulièrement pour l'ETFP, de disposer d'un outil approprié d'aide à la planification, à la gestion, au suivi-évaluation et à la prise de décision pour une meilleure mise en route des réformes et une visibilité des résultats obtenus.

Dans ce contexte, l'institut de statistiques de l'UNESCO (ISU) qui a apporté son appui technique et financier à la mise en place d'un système d'informations pour le secteur de l'éducation, a recommandé l'élaboration d'un référentiel d'indicateurs des annuaires statistiques et des tableaux de bord propres au sous-secteur.

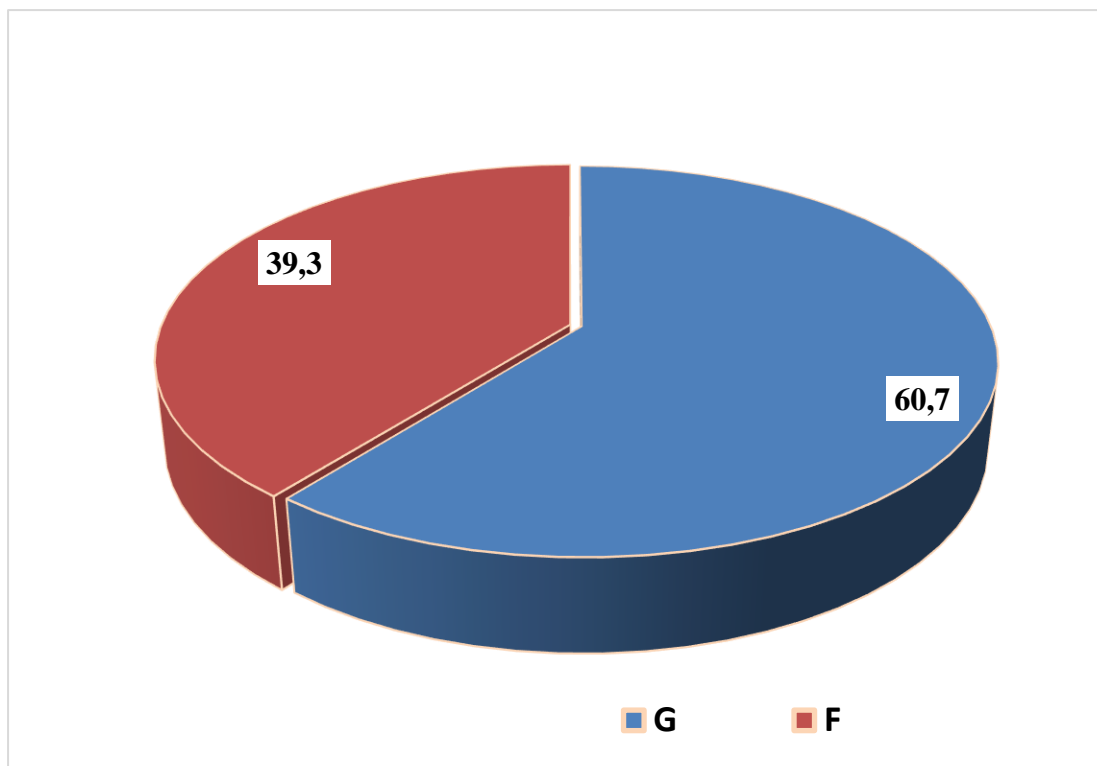
Conformément à cette recommandation et aux indicateurs de la feuille de route gouvernementale, relatif à l'éducation et à la formation, le présent tableau de bord des indicateurs de l'année scolaire 2020-2021 est élaboré pour permettre de suivre et d'évaluer l'ETFP.

Le document est structuré en trois (3) parties, subséquentement aux trois (03) volets du plan sectoriel de l'éducation (PSE) suivants à savoir :

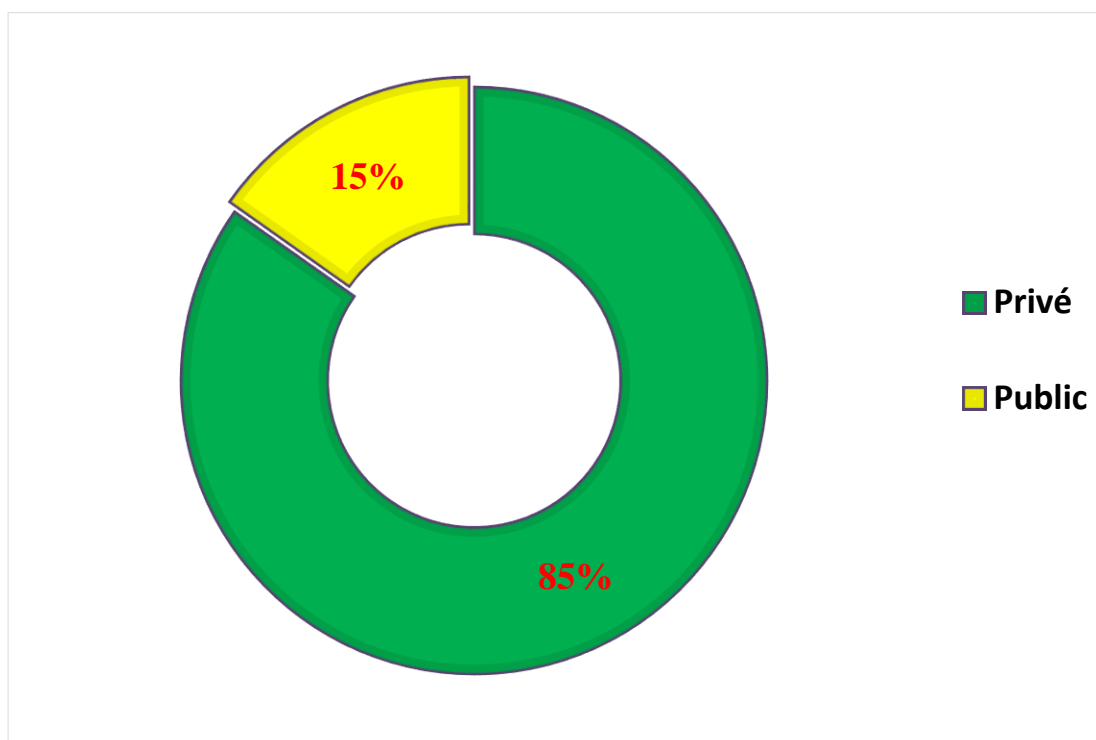
- accès et couverture ;
- qualité de l'offre de formation et
- gestion et pilotage.

ACCES ET COUVERTURE

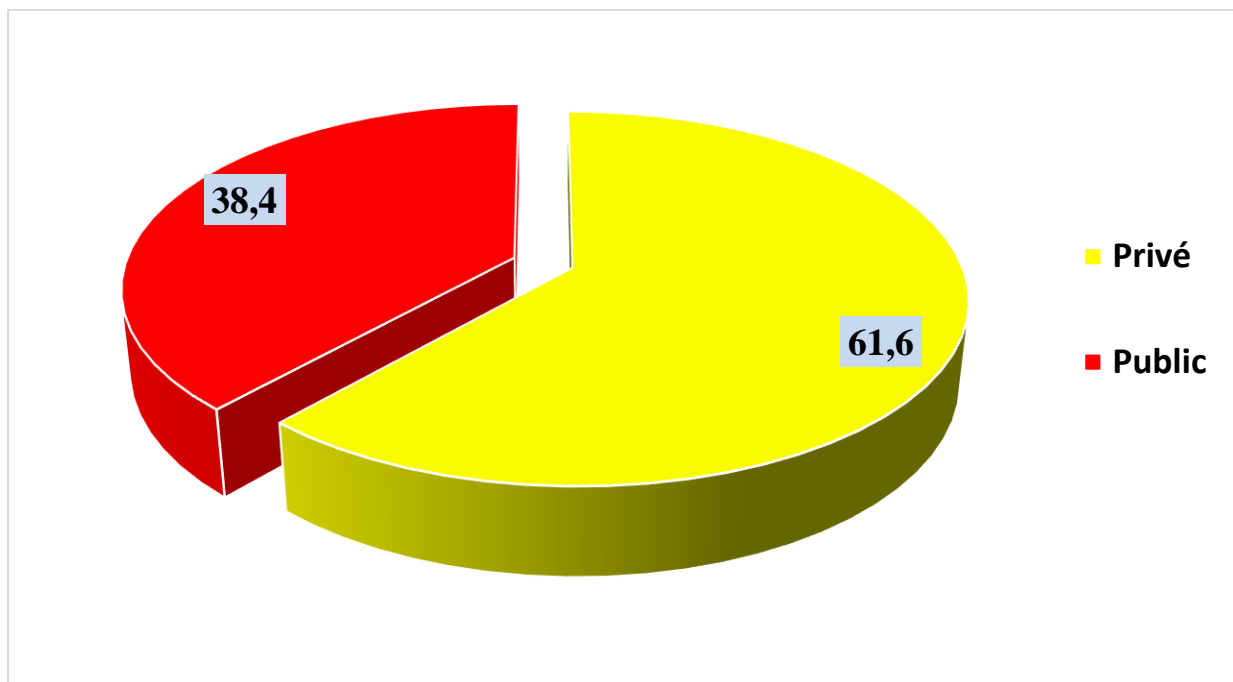
Graphique 1: Répartition en pourcentage des effectifs des apprenants par sexe



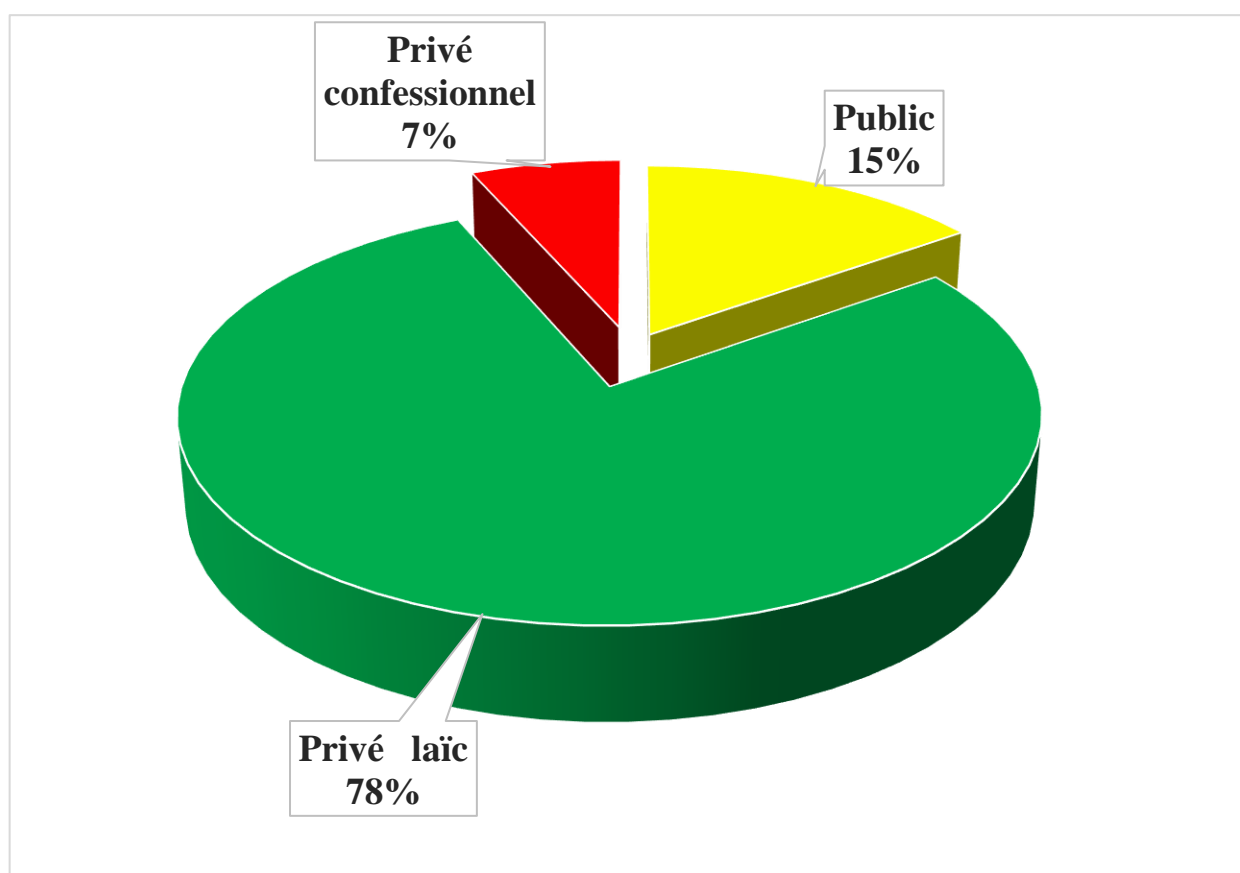
Graphique 2: Répartition en pourcentage des établissements par ordre



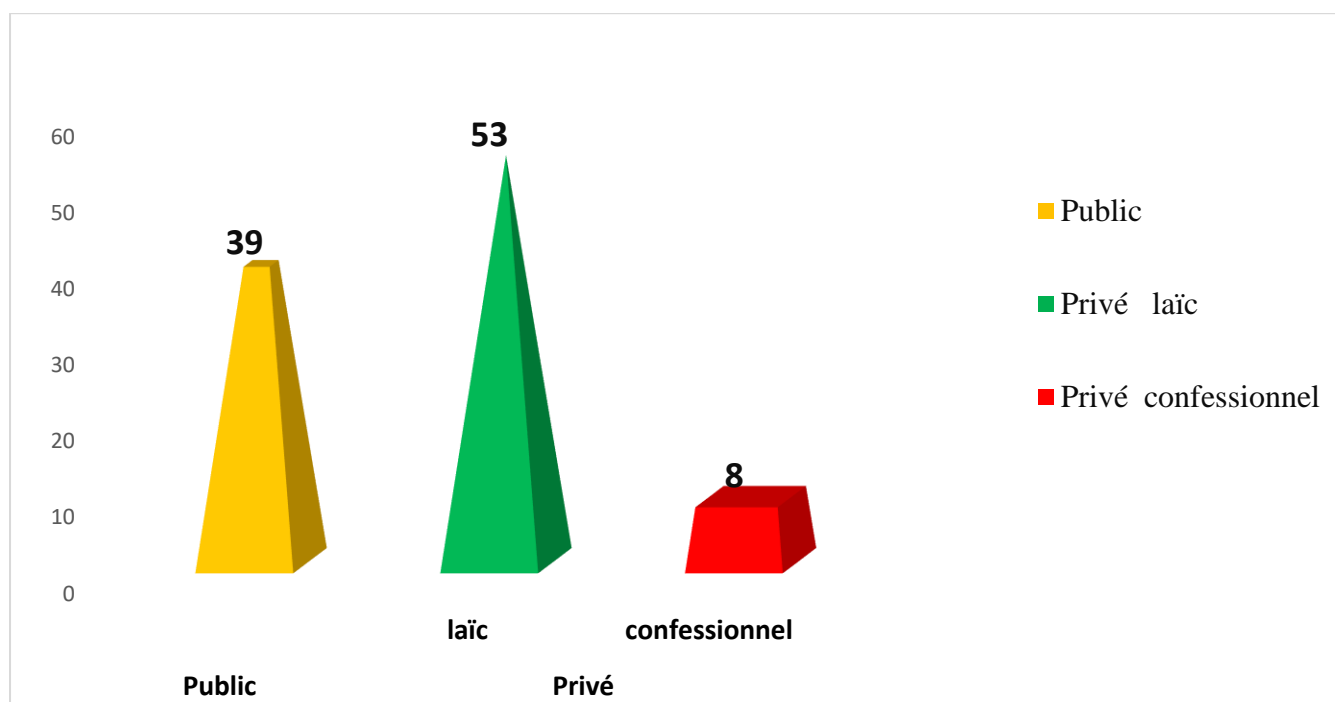
Graphique 3: Répartition en pourcentage des effectifs des apprenants par ordre



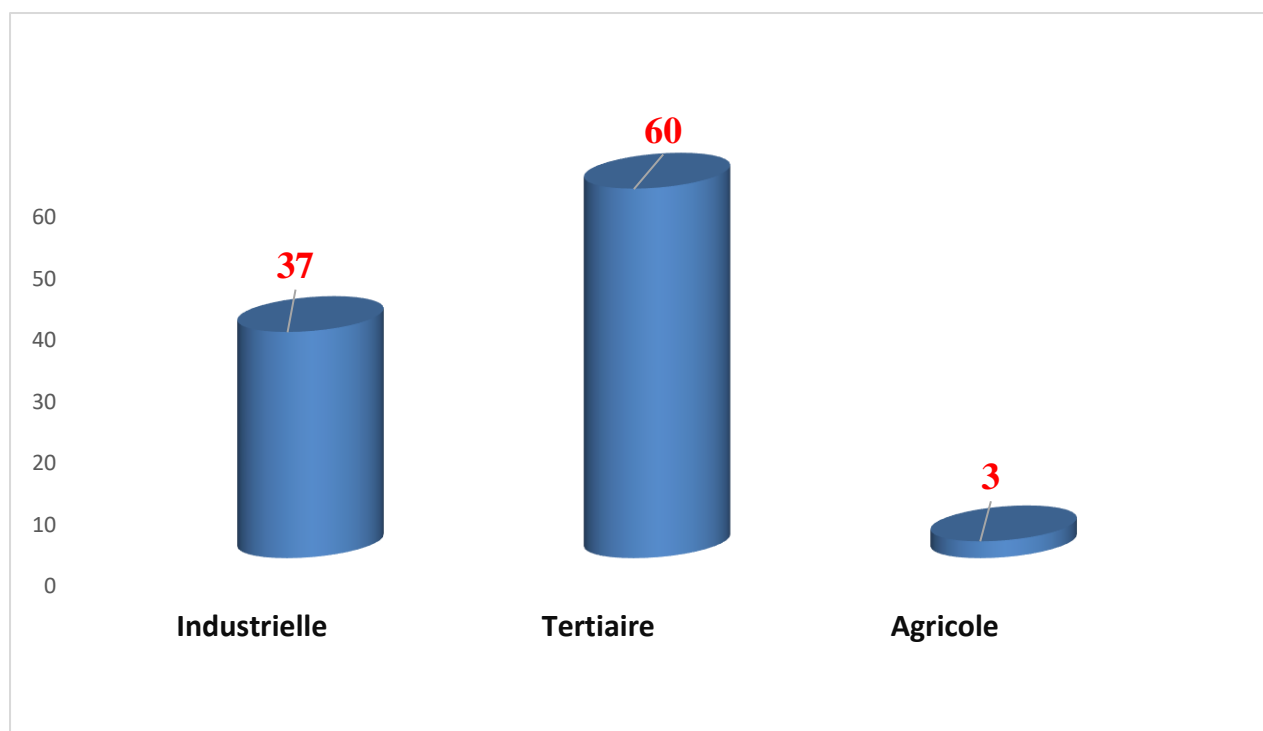
Graphique 4 Répartition des établissements par type d'ordre



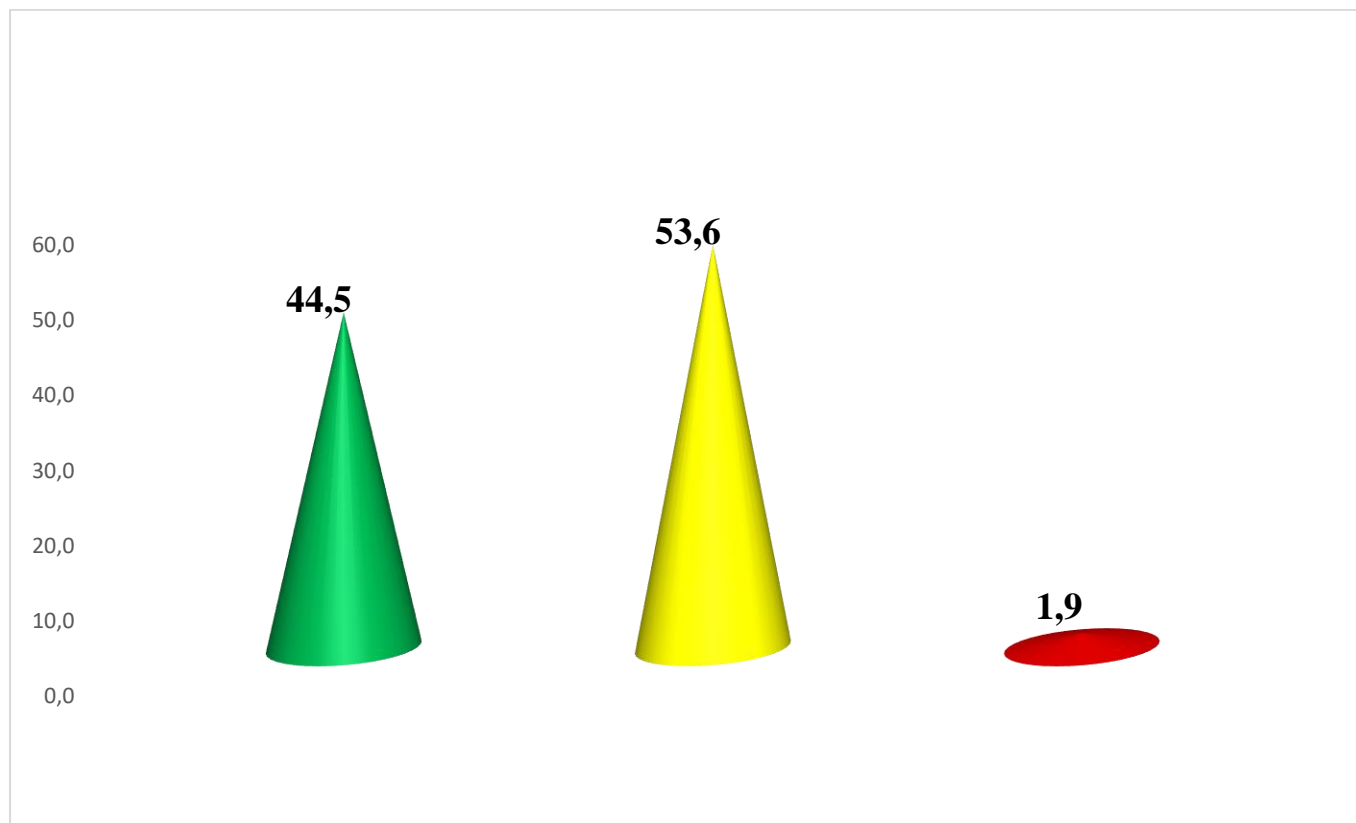
Graphique 5: Répartition en pourcentage des effectifs des apprenants par types d'ordre



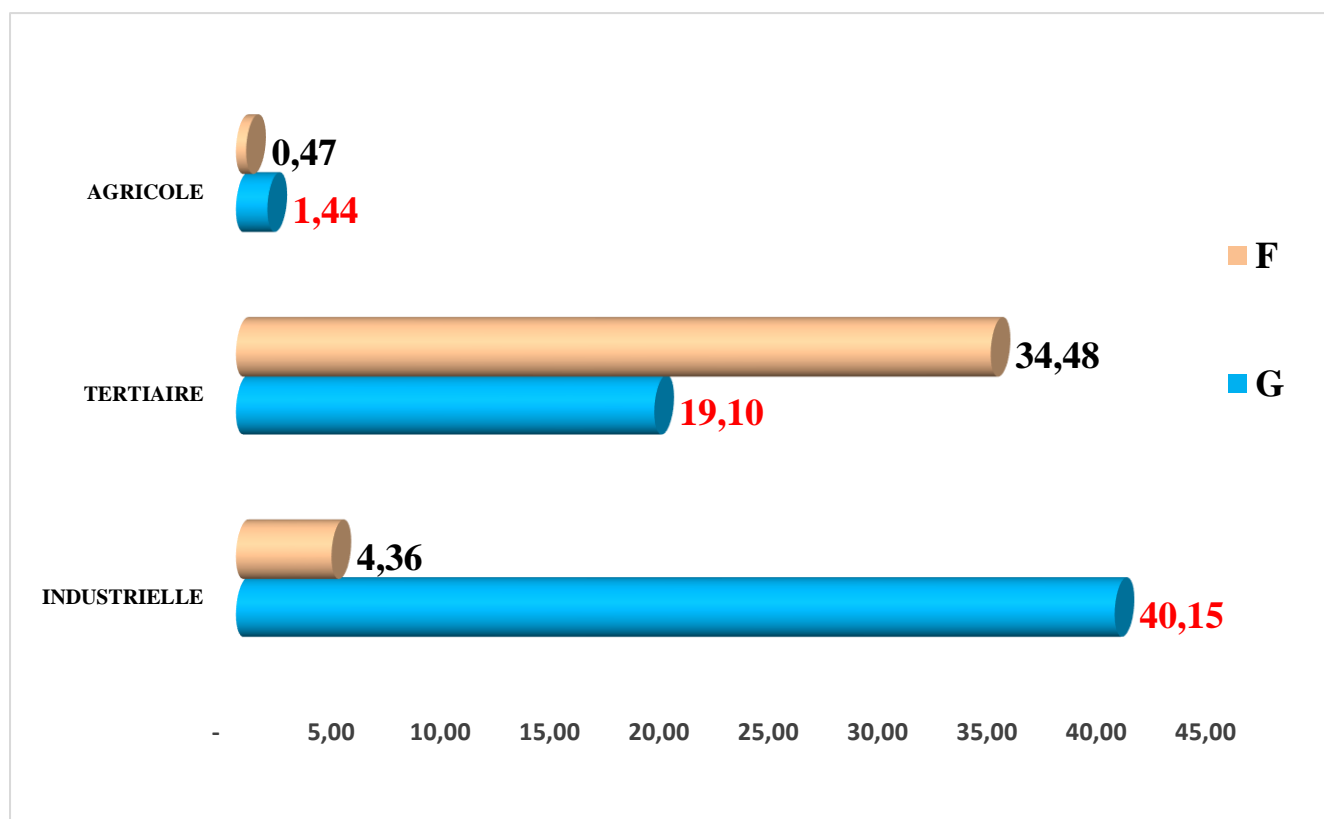
Graphique 6: Répartition en pourcentage des établissements par section



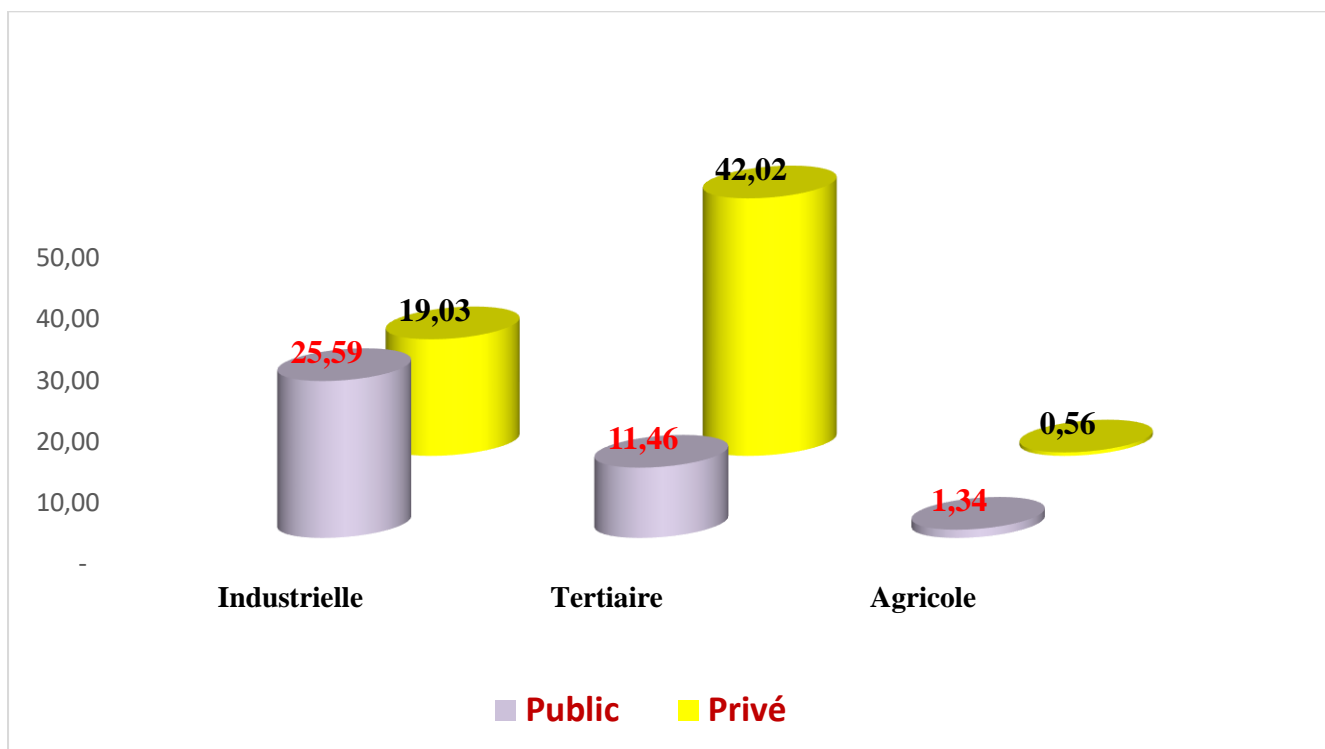
Graphique 7: Répartition en pourcentage des effectifs des apprenants par section



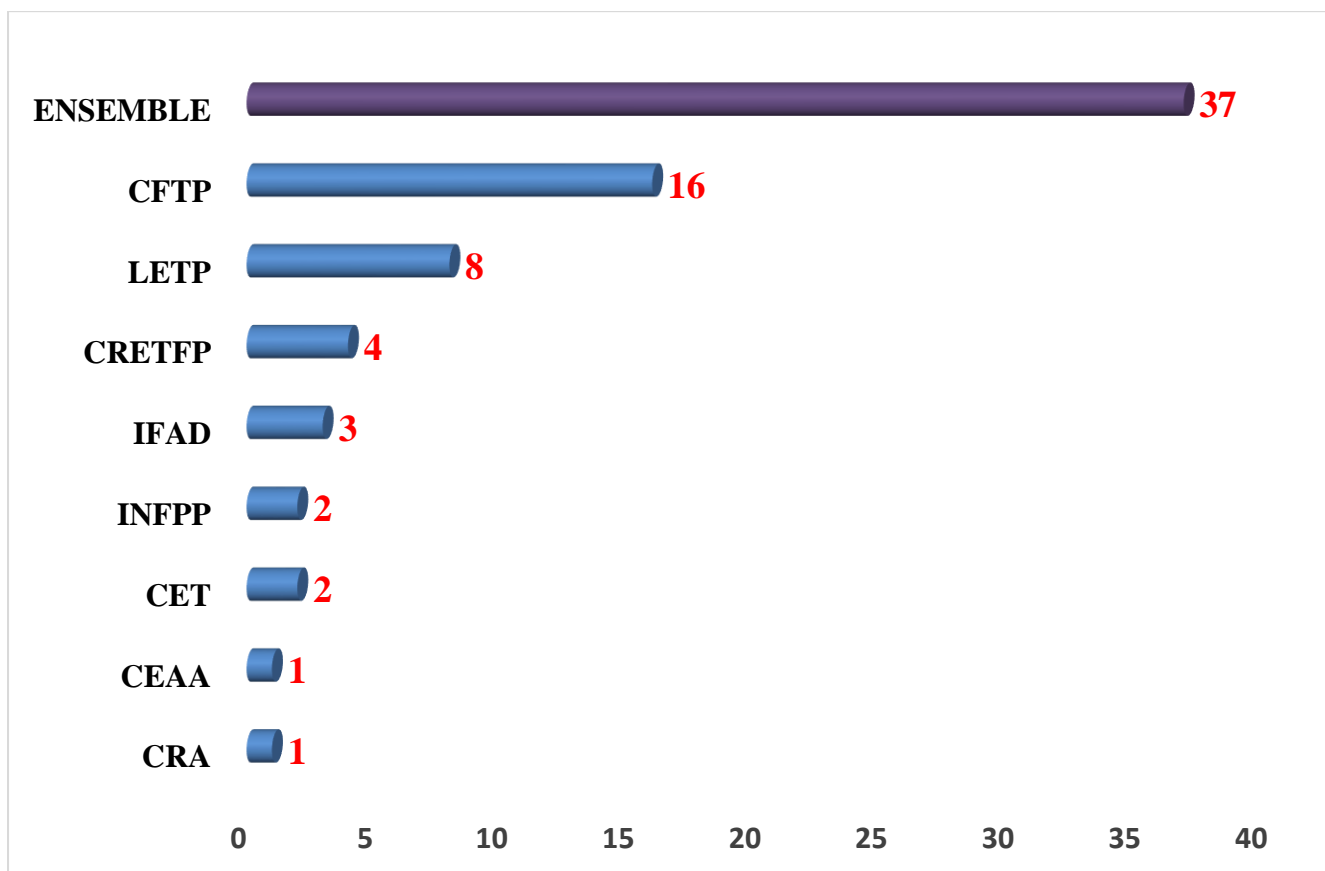
Graphique 8: Répartition en pourcentage des effectifs des apprenants par section et par sexe



Graphique 9: Répartition en pourcentage des effectifs des apprenants par section et par ordre

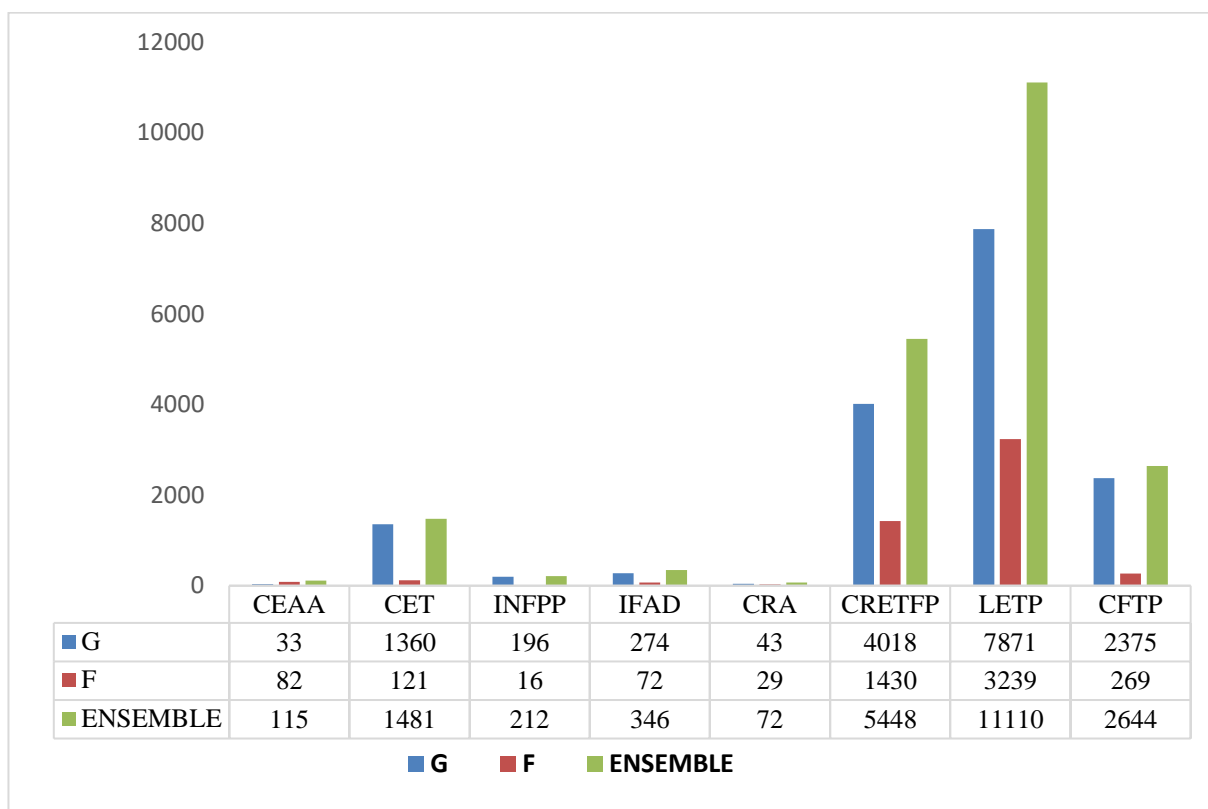


Graphique 10 Répartition des établissements publics relevant du ministère chargé de l'ETFP par type

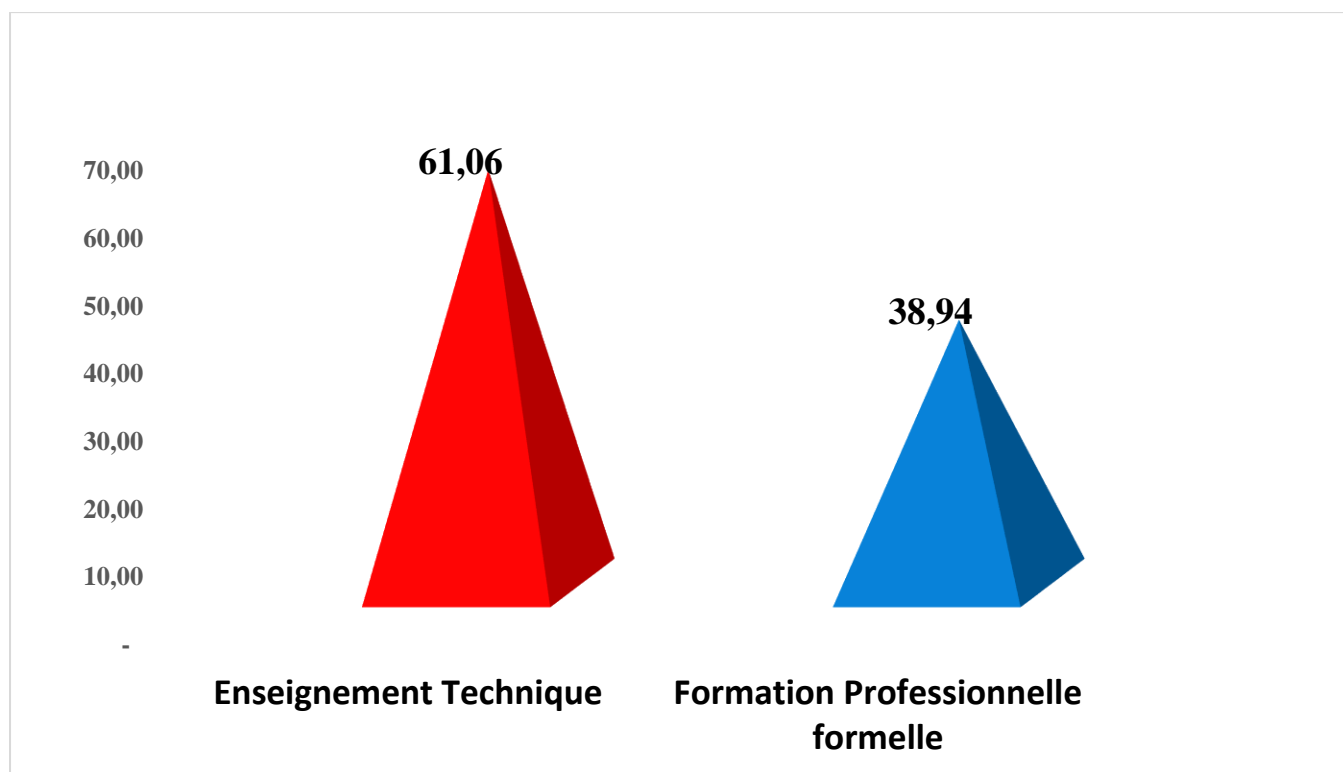


Et le CME BT de Kara

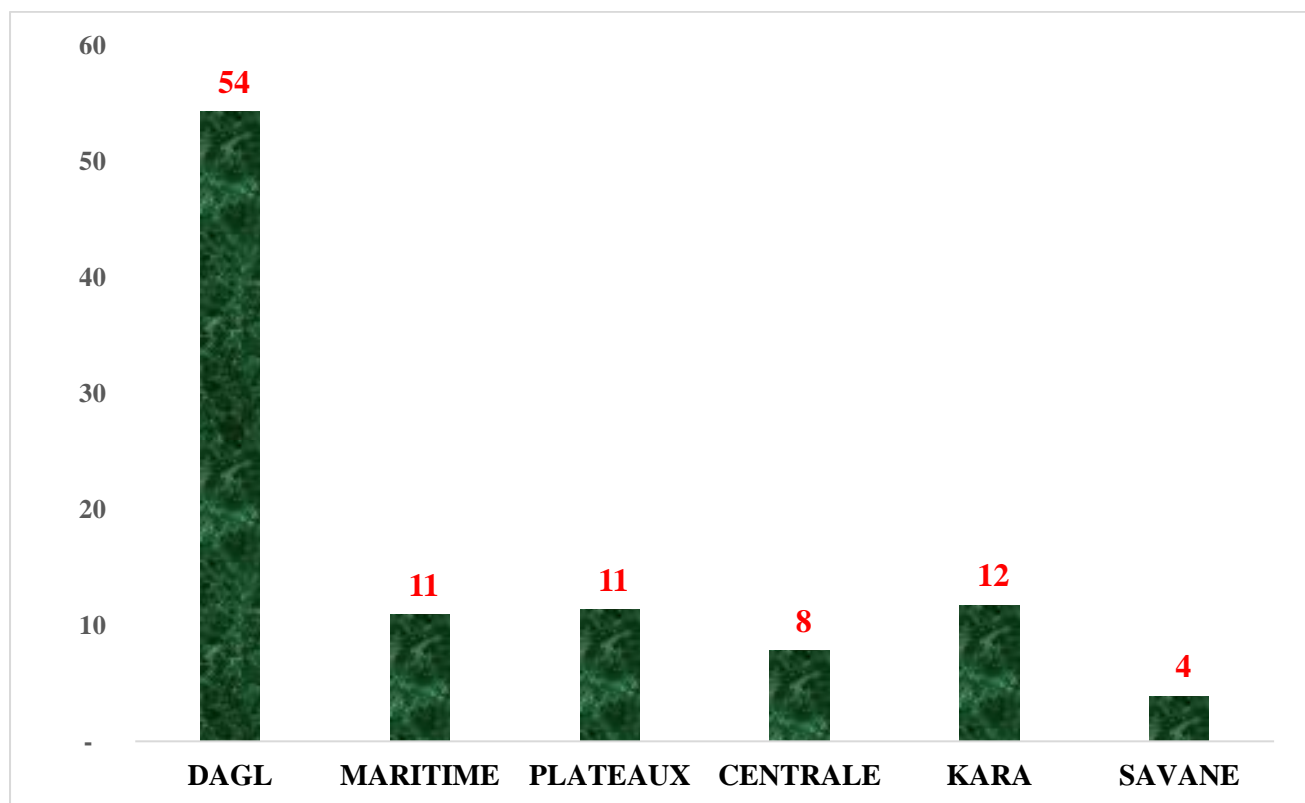
Graphique 11: Répartition des effectifs des apprenants du public relevant du ministère chargé de l'ETFP par type



Graphique 12: Répartition en pourcentage des effectifs des apprenants par type de formation



Graphique 13: Répartition en pourcentage des établissements par région



Graphique 14: Répartition en pourcentage des effectifs des apprenants par région

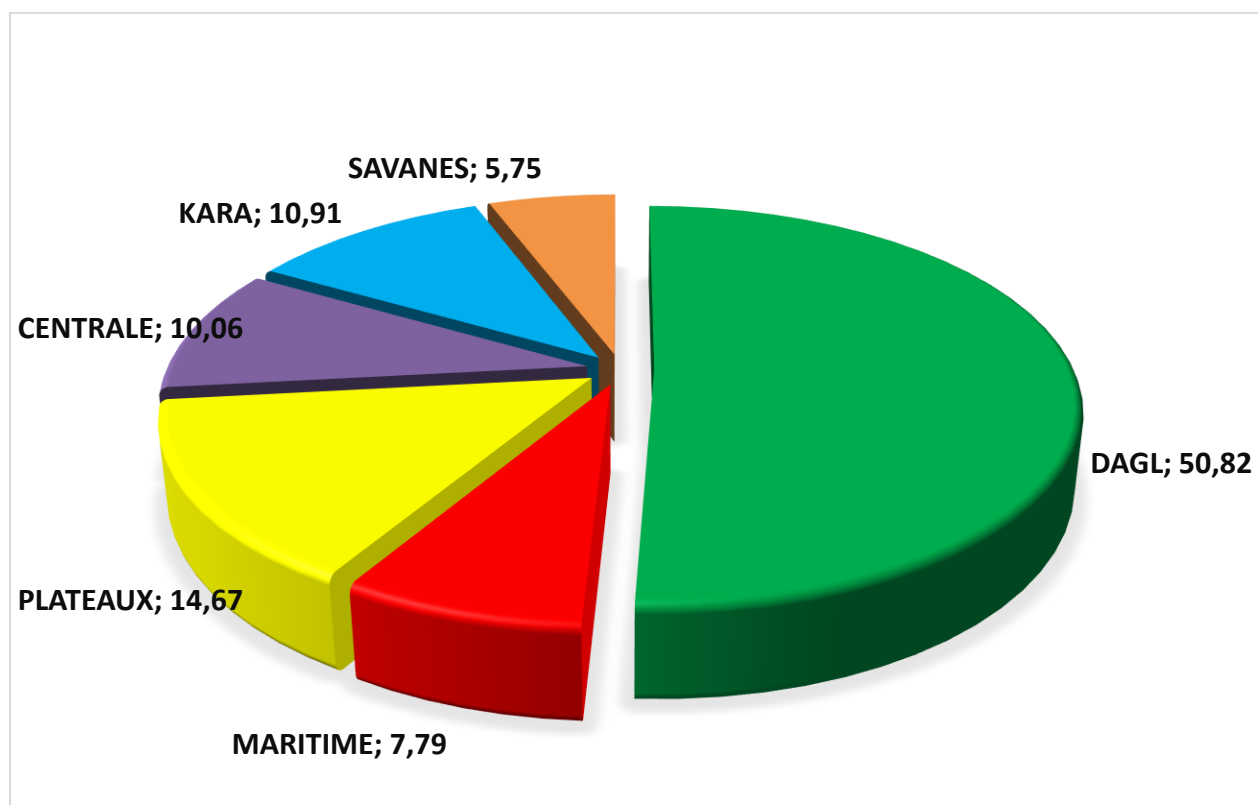
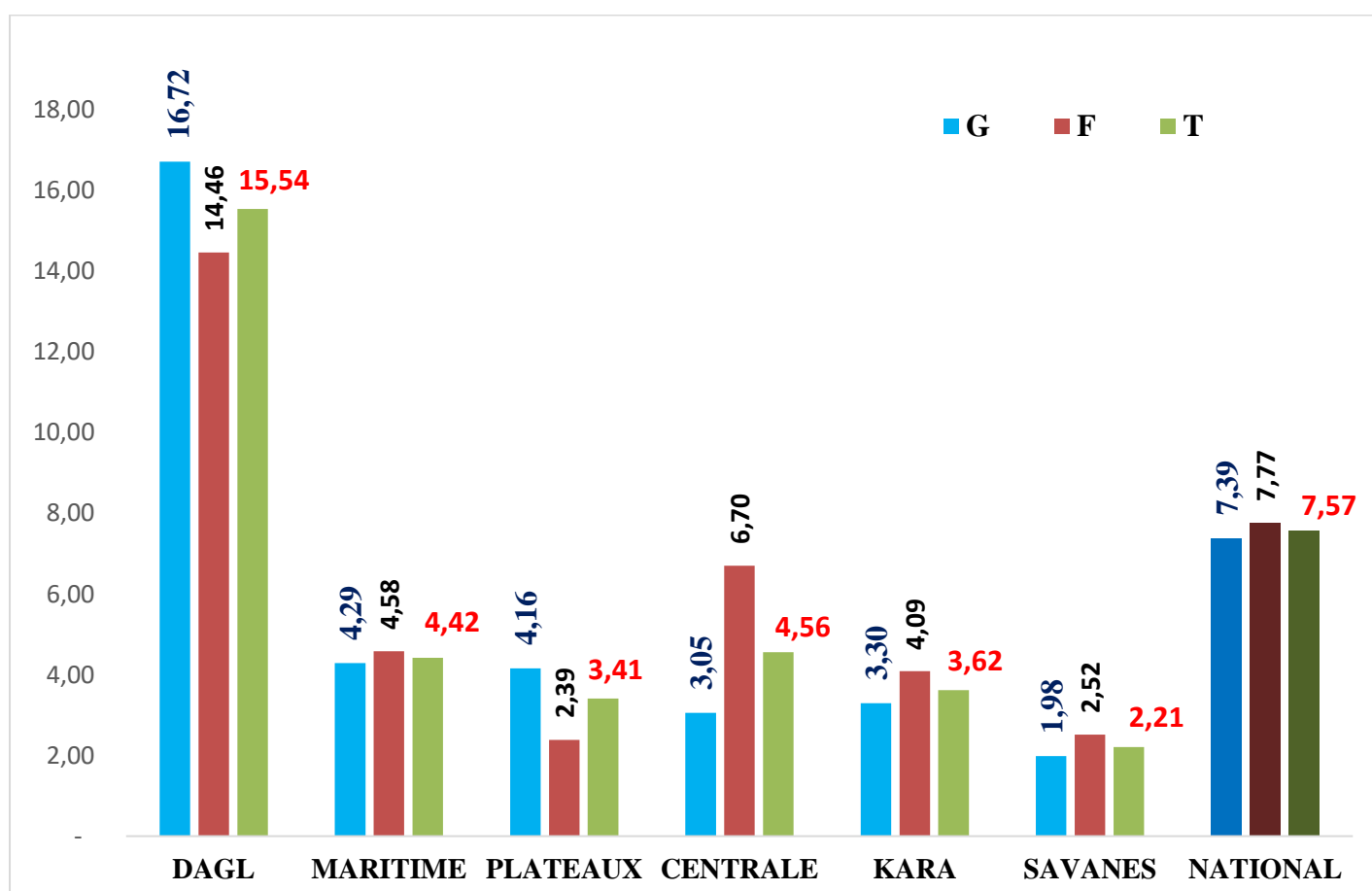


Tableau 1: Taux de transition du secondaire 1 enseignement général vers le secondaire enseignement technique en 2021-2022

REGION	Taux de transition		
	G	F	T
DAGL	16,72	14,46	15,54
MARITIME	4,29	4,58	4,42
PLATEAUX	4,16	2,39	3,41
CENTRALE	3,05	6,70	4,56
KARA	3,30	4,09	3,62
SAVANES	1,98	2,52	2,21
NATIONAL	7,39	7,77	7,57

Source : Annuaire du **MEPSA 2019** et base de données de la DSRP/META

Graphique 15 Répartition du taux de transition par région et par sexe



Graphique 16 Taux de transition du secondaire 1 enseignement général vers **le secondaire**
l'Enseignement Technique par section et par **sexe (et l'ensemble)**

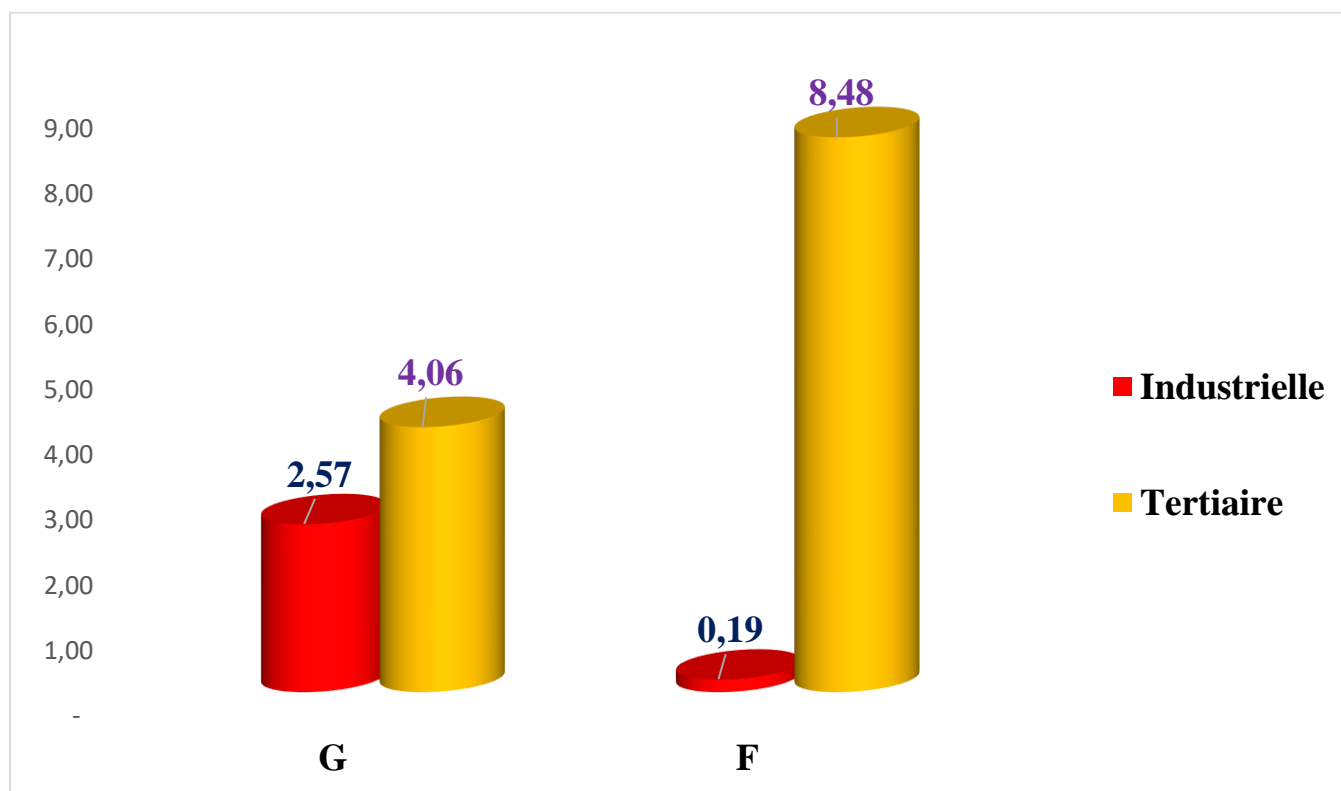
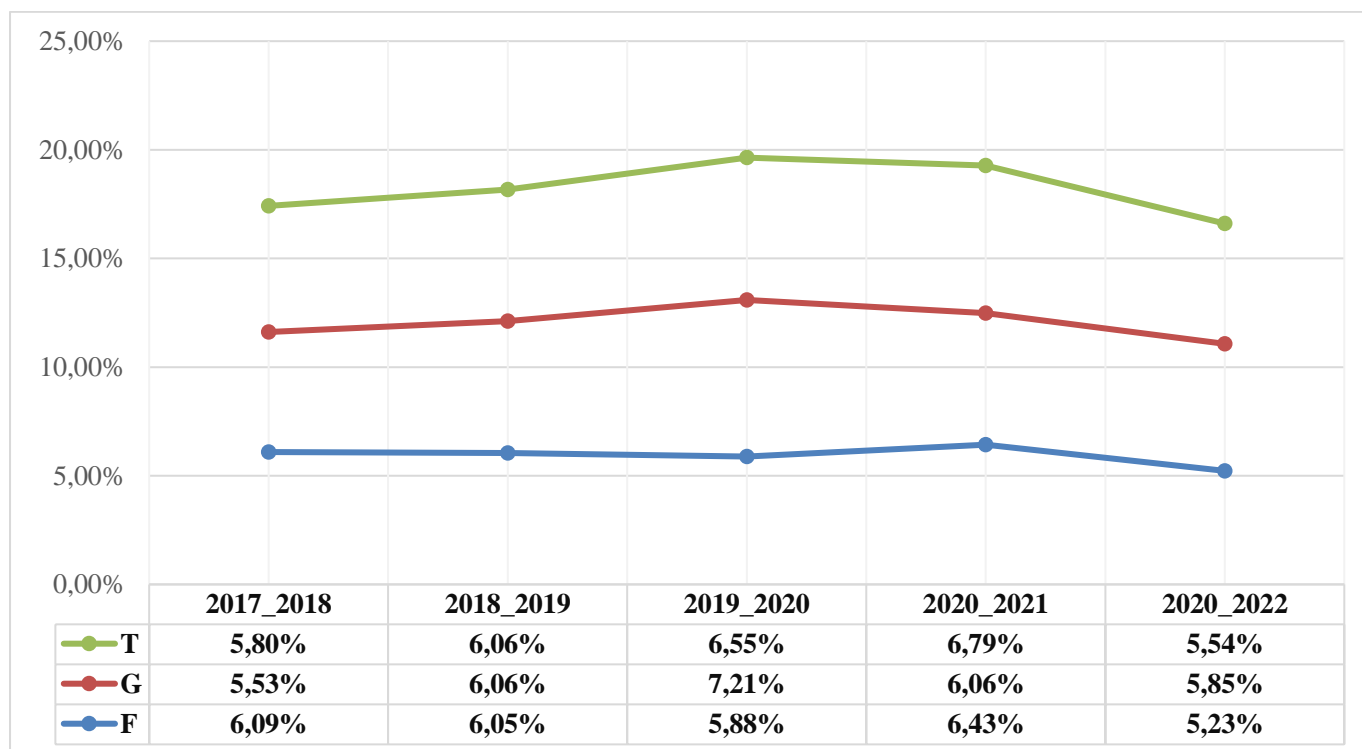


Tableau 2: Taux brut d'admission par région par sexe dans l'enseignement technique

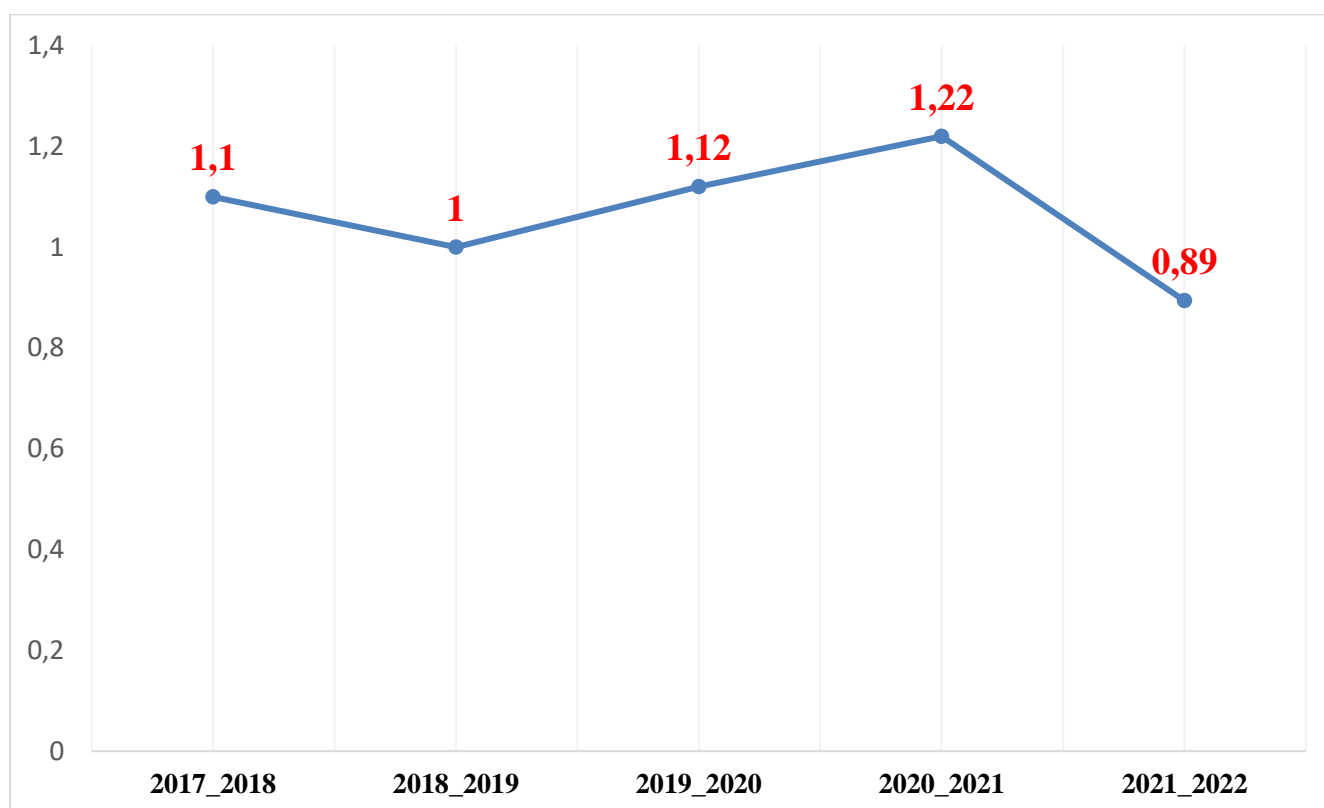
REGIONS	ENSEIGNEMENT TECHNIQUE		
	G	F	T
DAGL	14,98	14,06	14,52
MARITIME	4,00	3,62	3,81
PLATEAUX	3,16	1,33	2,24
CENTRALE	2,23	3,43	2,83
KARA	2,36	2,02	2,19
SAVANES	1,15	1,06	1,10
NATIONAL	5,85	5,23	5,54

Source : base de données de la DSRP/META et projection de l'INSEED

Graphique 17 Évolution du taux brut d'admission dans l'enseignement technique de 2018 à 2022



Graphique 18 Évolution de l'indice de parité du TBA dans l'enseignement technique de 2018 à 2022



Graphique 19 Indice de parité du TBA par région dans l'enseignement technique en 2022

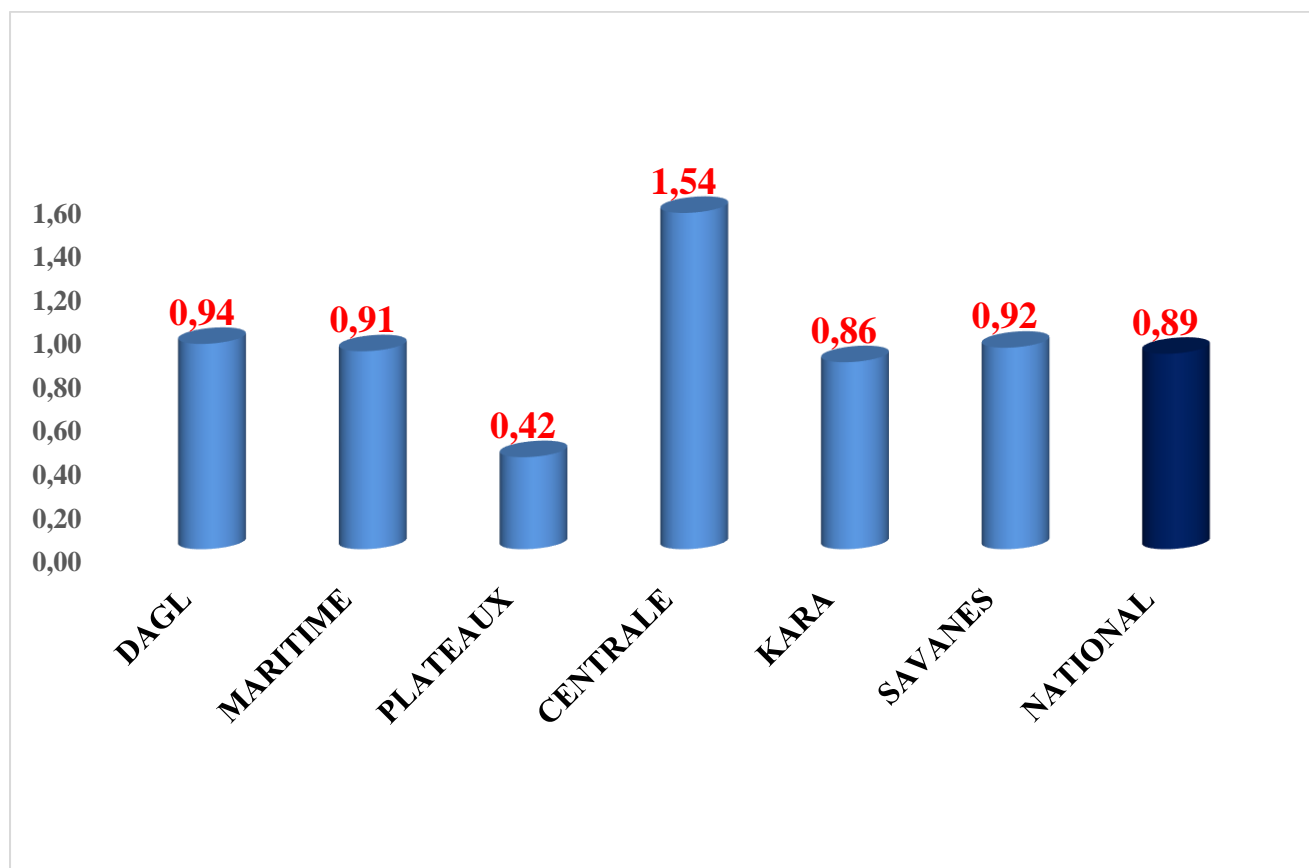


Tableau 3: Taux brut de participation aux programmes d'enseignement technique 2021-2022

REGIONS	ENSEIGNEMENT TECHNIQUE		
	G	F	T
DAGL	14,67	17,58	16,13
MARITIME	3,12	3,81	3,46
PLATEAUX	1,62	3,17	2,39
CENTRALE	3,75	3,45	3,60
KARA	2,78	3,34	3,06
SAVANES	1,01	1,64	1,33
NATIONAL	5,67	7,02	6,35

Source : base de données de la DSRP/ META

Tableau 4 Taux brut de participation aux programmes de formation professionnelle formelle 2021-2022 des jeunes âgés de 15 à 24 ans

REGIONS	Formation Professionnelle formelle		
	G	F	T
DAGL	0,30	0,11	0,21
MARITIME	0,78	0,17	0,49
PLATEAUX	2,65	0,26	1,49
CENTRALE	3,46	0,29	1,95
KARA	3,34	0,47	1,97
SAVANES	1,88	0,24	1,05
NATIONAL	1,02	0,17	0,60

Source : base de données de la DSRP/ META

Tableau 5 Taux brut de participation aux programmes de formation professionnelle formelle 2021-2022 des jeunes âgés de 15 à 35 ans

REGIONS	Formation Professionnelle formelle		
	G	F	T
DAGL	0,15	0,06	0,11
MARITIME	0,48	0,10	0,28
PLATEAUX	1,59	0,14	0,86
CENTRALE	2,00	0,16	1,10
KARA	1,94	0,26	1,11
SAVANES	1,08	0,13	0,59
NATIONAL	0,54	0,09	0,32

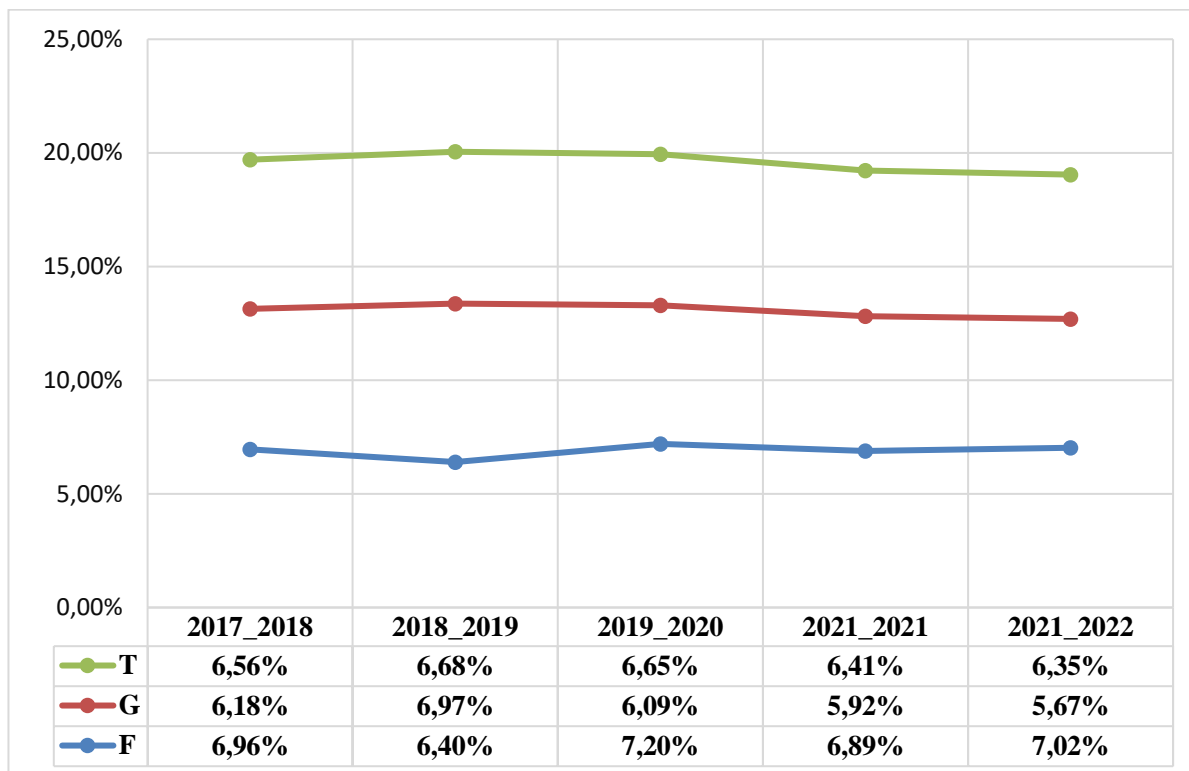
Source : base de données de la DSRP/ META

Tableau 6 Taux Brut de Participation aux Programmes de l'ETFP par parcours et par région en 2021-2022

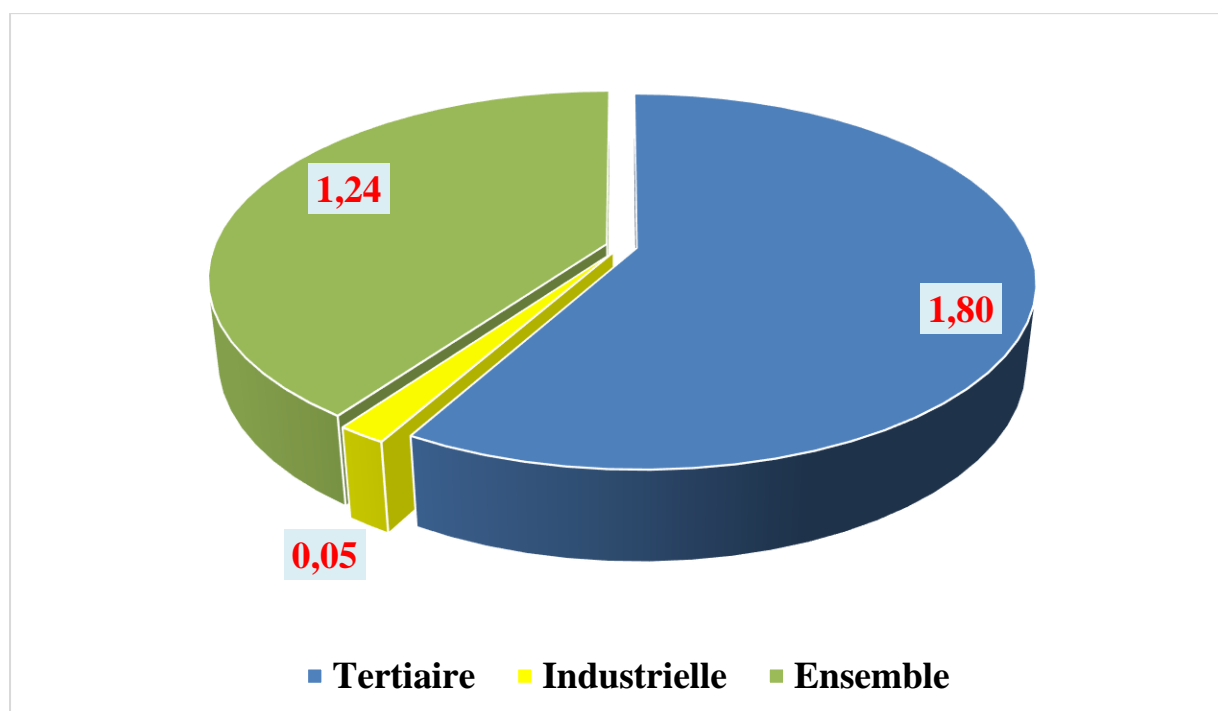
Régions	Enseignement Technique	Formation Professionnelle				
		BAC	BAC-PRO	CAP	BT	BEP
DAGL	16,13	0,00	0,05	0,03	0,003	0,02
MARITIME	3,46	0,00	0,17	0,09	0,000	0,03
PLATEAUX	2,39	0,03	0,59	0,23	0,000	0,00
CENTRALE	3,60	0,00	0,79	0,31	0,000	0,00
KARA	3,06	0,00	0,83	0,27	0,006	0,01
SAVANES	1,33	0,02	0,41	0,13	0,000	0,02
NATIONAL	6,35	0,01	0,20	0,09	0,003	0,02
NATIONAL	6,35	0,32				

Source : base de données de la DSRP/ META

Graphique 20: Evolution du taux brut de participation au programme de l'enseignement technique de 2018 à 2022



Graphique 21: l'indice de parité dans l'enseignement technique par section



Graphique 22: Indice de parité du TBP dans l'enseignement technique par région en 2022

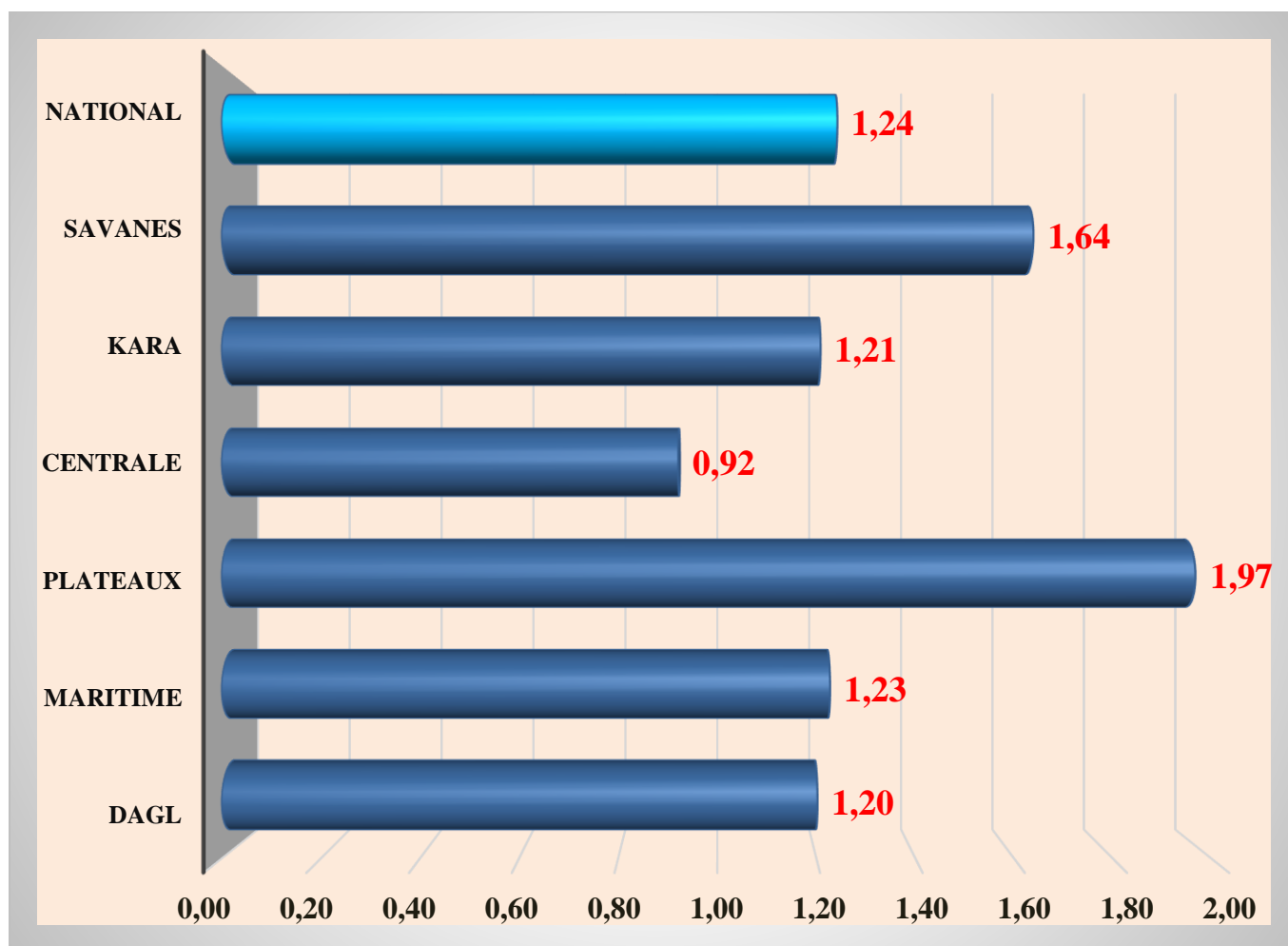


Tableau 7 Taux d'accroissement annuel entre 2020-2021 et 2021-2022 des effectifs par région et par ordre

Ordre / Région	PUBLIC	PRIVE LAIC	PRIVEE CONFESIONNEL
DAGL	8,01%	1,38%	18,12%
MARITIME	71,70%	-11,05%	-37,52%
PLATEAUX	27,63%	54,48%	4,50%
CENTRALE	18,36%	0,30%	-10,08%
KARA	3,46%	2,85%	12,04%
SAVANES	16,66%	6,60%	0,00%
TOTAL GENERAL	15,38%	2,14%	5,23%

Source : base de données de la DSRP/ META

Tableau 8 Taux d'accroissement annuel des effectifs des apprenants entre 2020-2021 et 2021-2022 par sexe et par région

REGION	G	F	Total
DAGL	4,6	3,3	3,9
MARITIME	-10,5	-3,1	-7,4
PLATEAUX	29,7	31,0	30,1
CENTRALE	12,6	-6,5	7,8
KARA	8,8	-6,6	4,5
SAVANES	8,4	42,3	15,5
NATIONAL	8,77	4,68	7,13

Source : base de données de la DSRP/META

Tableau 9 Taux d'accroissement annuel (TA) des effectifs entre 2020-2021 et 2021-2022 par section et selon les régions

REGION	Tertiaire			Industrielle			AGRO-SYLVO-PASTORALE		
	G	F	T	G	F	T	G	F	T
DAGL	-9,6	2,8	-2,2	28,8	9,0	25,5	0,0	0,0	0,0
MARITIME	-34,9	-10,9	-21,4	19,7	107,6	26,6	-39,0	428,6	29,2
PLATEAUX	8,9	24,7	18,9	31,6	58,8	33,1	115,2	140,0	120,2
CENTRALE	-9,0	-11,1	-10,6	14,7	22,8	15,1	19,7	100,0	26,0
KARA	2,5	-17,2	-12,0	9,8	36,4	11,9	4,6	10,3	5,5
SAVANES	-52,8	31,3	-8,3	17,7	69,5	20,7	57,7	75,0	62,3
NATIONAL	-12,1	1,6	-3,8	21,4	28,9	22,1	45,5	97,7	55,6

Source : base de données de la DSRP/META

Tableau 10 Proportion des filles à l'ETFP par région

REGION	Effectif ETFP en 2021-2022			Proportion des filles à l'ETFP par région (%)
	G	F	T	
DAGL	14 390	14 346	28 736	50
MARITIME	2 461	1 941	4 402	44
PLATEAUX	5 980	2 314	8 294	28
CENTRALE	4 455	1 231	5 686	22
KARA	4 618	1 553	6 171	25
SAVANES	2 414	838	3 252	26
NATIONAL	34318	22223	56541	39

Source : base de données de la DSRP/META

Tableau 11 Proportion des élèves de l'Enseignement Technique dans le secondaire 2 (général et technique)

REGION	Effectif en 2021-2022 dans le Secondaire 2			Proportion des élèves de l'Enseignement Technique dans le secondaire 2
	Général	Technique	Général	
			et Technique	
DAGL	58 560	23 700	82 260	28,81
MARITIME	34 386	3 123	37 509	8,33
PLATEAUX	34 385	2 792	37 177	7,51
CENTRALE	17 070	2 029	19 099	10,62
KARA	24 703	1 961	26 664	7,35
SAVANES	18 048	921	18 969	4,86
NATIONAL	187 152	34 526	221 678	15,57

Source : Annuaire du MEPSTA 2021 et base de données de la DSRP/ META

Tableau 12 Proportion des effectifs des apprenants de l'ETFP dans le secondaire du système éducatif

REGION	Effectif en 2021-2022 dans le Secondaire I et II de l'enseignement:				
	Général		ETFP	Général et ETFP	Proportion de l'ETFP en %
	I	II			
DAGL	168 393	58 560	28 736	255 689	11,24
MARITIME	127 287	34 386	4 402	166 075	2,65
PLATEAUX	121 583	34 385	8 294	164 262	5,05
CENTRALE	59 735	17 070	5 686	82 491	6,89
KARA	65 089	24 703	6 171	95 963	6,43
SAVANES	70 342	18 048	3 252	91 642	3,55
NATIONAL	612 429	187 152	56 541	856 122	6,60

Source : Annuaire du MEPSA 2021 et base de données de la DSRP/ META

Tableau 13 Effectifs des apprenants pour 100 000 habitants par région

Région	Projection Pop 2022	Effectifs 2021_2022	Effectifs des élèves pour 100 000hbs
DAGL	1 722 586	28 736	1 668
MARITIME	1 397 257	4 402	315

Tableau de bord des indicateurs de l'enseignement technique et de la formation professionnelle /2021--2022

PLATEAUX	1 802 614	8 294	460
CENTRALE	936 420	5 686	607
KARA	1 062 323	6 171	581
SAVANES	1 195 328	3 252	272
NATIONAL	8 116 527	56 541	697

Source : Annuaire du MEPSA 2021/ base de données de la DSRP META/ protection INSEED

QUALITE DE L'OFFRE DE FORMATION

Tableau 14 Répartition de l'effectif des enseignants par ordre, par régions et par sexe

RÉGION	Public			Privé			Tous Ordres		
	H	F	T	H	F	T	H	F	T
DAGL	413	76	489	2325	236	2561	2738	312	3050
MARITIME	93	16	109	415	24	439	508	40	548
PLATEAUX	290	28	318	312	59	371	602	87	689
CENTRALE	149	12	161	376	43	419	525	55	580
KARA	253	19	272	414	61	475	667	80	747
SAVANES	171	9	180	81	1	82	252	10	262
NATIONAL	1 369	160	1 529	3 923	424	4 347	5 292	584	5 876

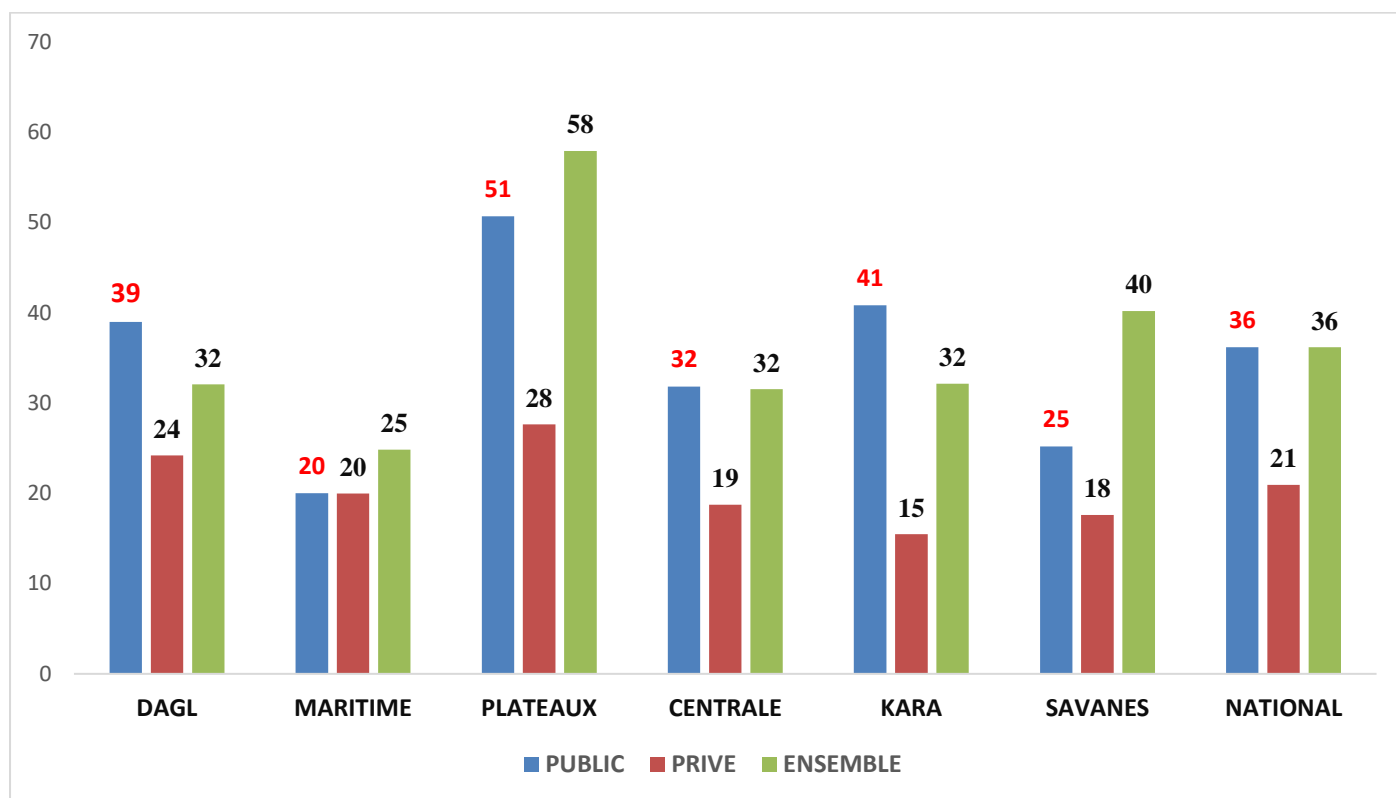
Source : Base de données de la DSRP/ META

Tableau 15 Proportion des Effectifs des enseignants exerçant dans chaque ordre par inspection et par sexe

RÉGION	Public			Privé			Tous Ordres		
	H	F	T	H	F	T	H	F	T
DAGL	27,01	4,97	31,98	53,49	5,43	58,91	46,60	5,31	51,91
MARITIME	6,08	1,05	7,13	9,55	0,55	10,10	8,65	0,68	9,33
PLATEAUX	18,97	1,83	20,80	7,18	1,36	8,53	10,25	1,48	11,73
CENTRALE	9,74	0,78	10,53	8,65	0,99	9,64	8,93	0,94	9,87
KARA	16,55	1,24	17,79	9,52	1,40	10,93	11,35	1,36	12,71
SAVANES	11,18	0,59	11,77	1,86	0,02	1,89	4,29	0,17	4,46
NATIONAL	89,54	10,46	100,00	90,25	9,75	100,00	90,06	9,94	100,00

Source : Base de données de la DSRP

Graphique 23: Effectif moyen des apprenants par salle de classe dans la formation professionnelle, par ordres et par Région



Graphique 24: Effectif moyen des élèves par salle de classe dans l'enseignement technique, par ordres et par Région

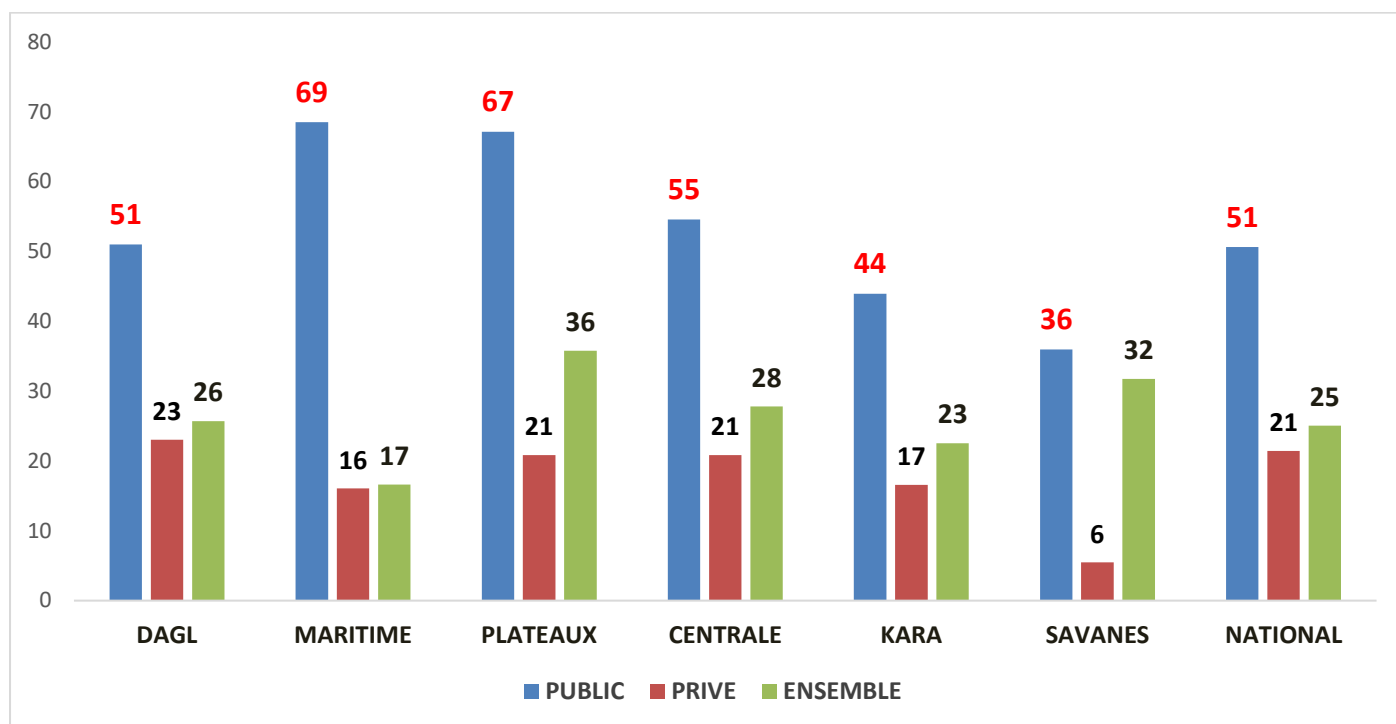


Tableau 16 Ratio enseignant par personnel d'encadrement dans le système ETFP par région

REGIONS	Nombre d'enseignants exerçant dans l'ETFP	Nombre d'inspecteurs par région	Ratio Enseignants/personnel d'encadrement
DAGL	3 050	4	763
MARITIME	548	2	274
PLATEAUX	689	3	230
CENTRALE	580	2	290
KARA	747	1	747
SAVANES	262	2	131
NATIONAL	5 876	14	420

Source : Base de données de la DSRP/META

Graphique 25: Nombre d'établissements disposant de bibliothèques par ordre

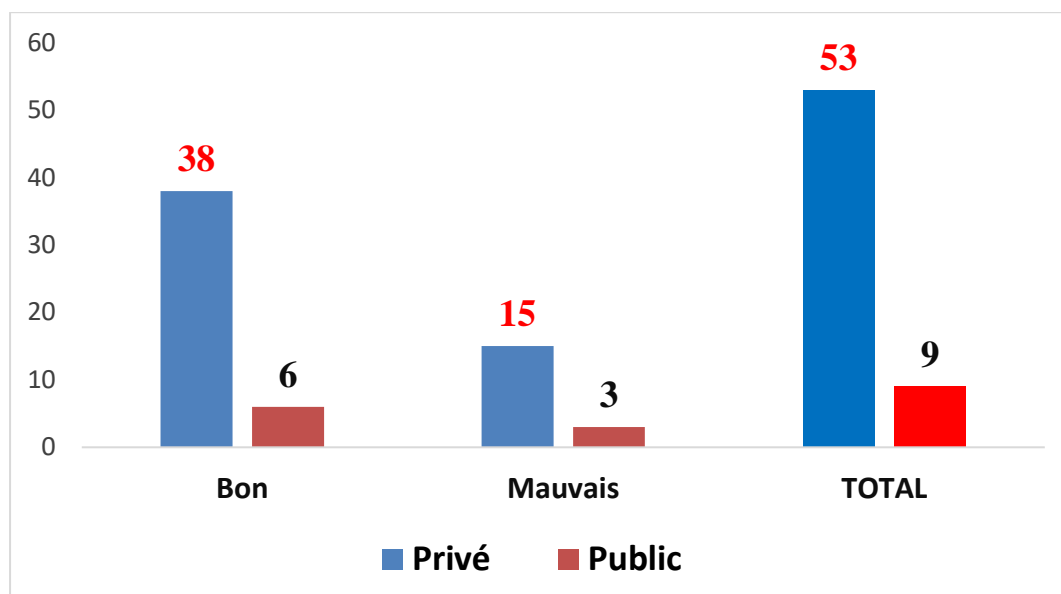


Tableau 17 Résultats aux examens de l'année scolaire 2021-2022

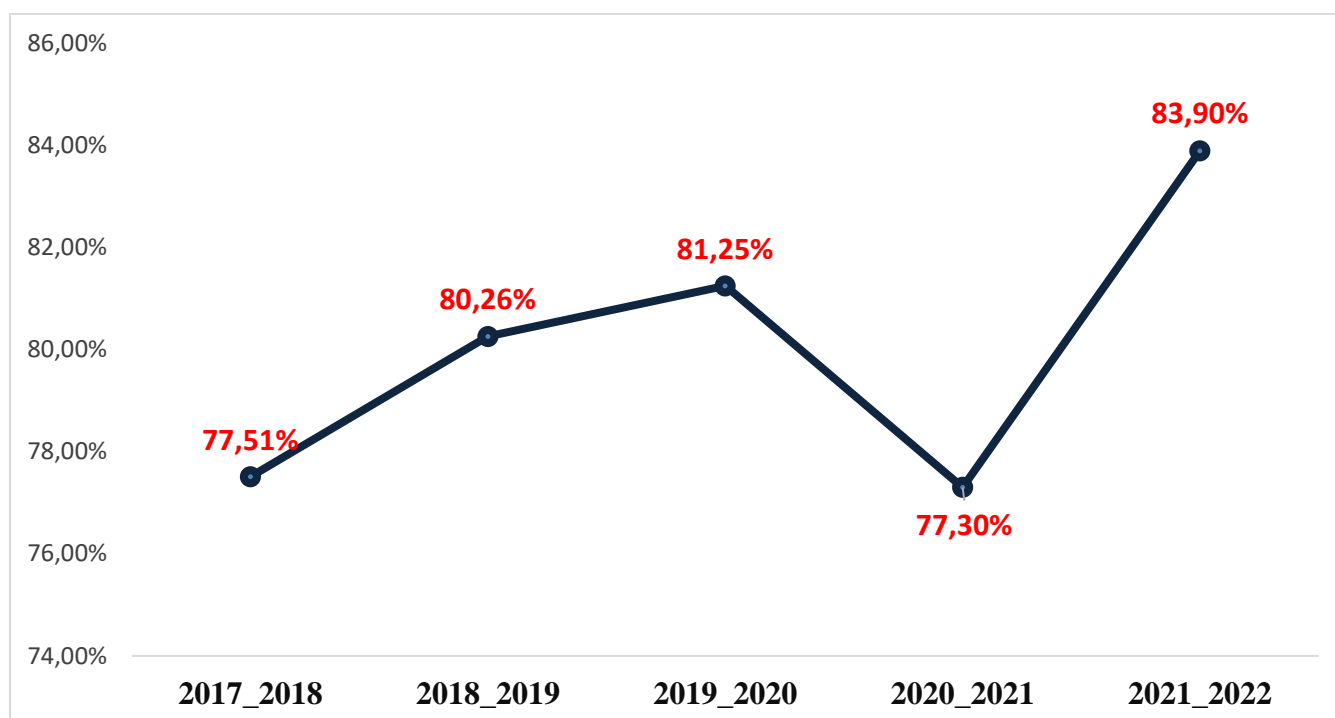
Source : DECC / Office du BAC

Tableau 18 Taux de promotion par type de formation, par région et par sexe

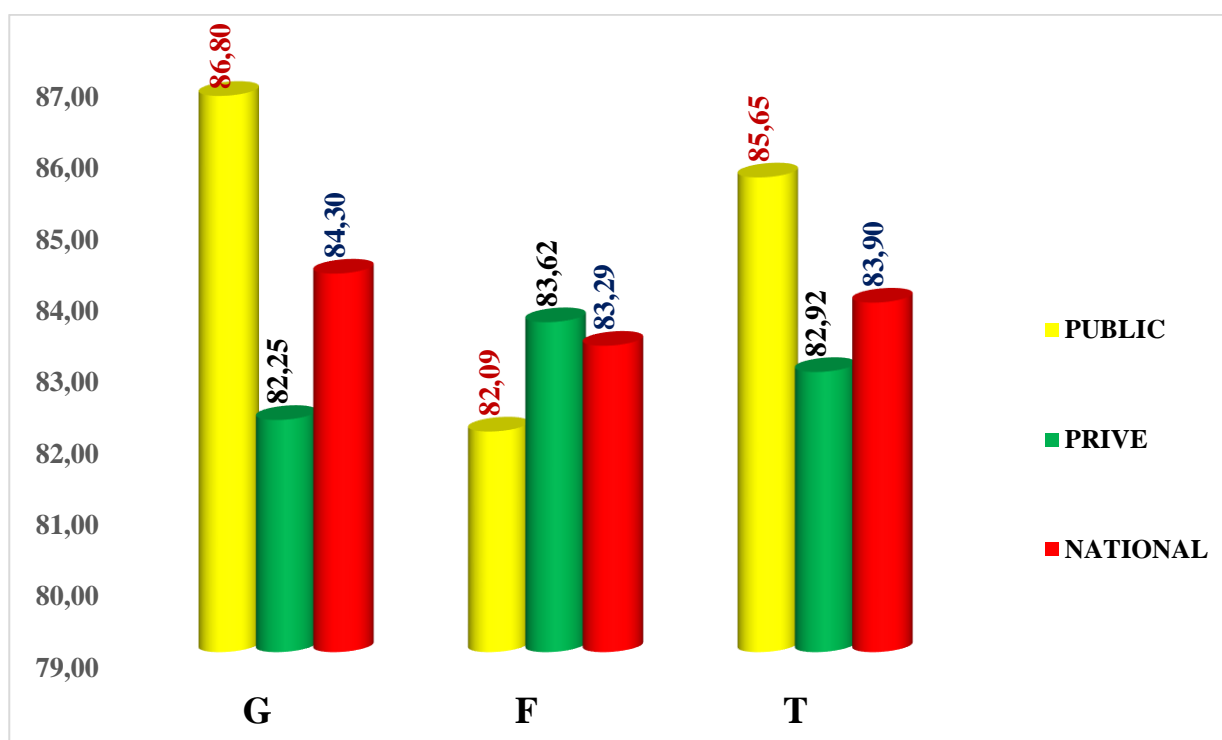
REGION	Taux de Promotion ET			Taux de Promotion FP			Taux de Promotion AGRI			Taux de Promotion ENSEMBLE		
	G	F	T	G	F	T	G	F	T	G	F	T
DAGL	74,84%	82,36%	78,89%	6,71%	-73,48%	-17,74%	0,00%	0,00%	0,00%	80,18%	83,99%	82,10%
MARITIME	86,14%	90,50%	88,30%	66,38%	-104,49%	49,33%	97,56%	85,71%	95,83%	90,19%	90,92%	90,49%
PLATEAUX	15,34%	70,39%	49,92%	80,02%	-57,14%	70,44%	32,61%	20,00%	30,06%	83,84%	75,08%	81,41%
CENTRALE	62,43%	83,03%	72,56%	86,92%	48,62%	83,08%	76,06%	33,33%	72,73%	90,30%	87,24%	89,54%
KARA	45,91%	71,26%	61,42%	86,60%	-14,71%	77,56%	83,55%	-41,38%	63,54%	89,26%	77,02%	85,81%
SAVANES	32,60%	65,05%	46,89%	77,94%	3,82%	71,59%	91,03%	94,64%	91,98%	83,38%	74,36%	81,49%
NATIONAL	69,20%	81,09%	75,61%	67,99%	-43,72%	52,62%	73,12%	42,11%	67,15%	84,30%	83,29%	83,90%

Source : Base de données de la DSRP/ META

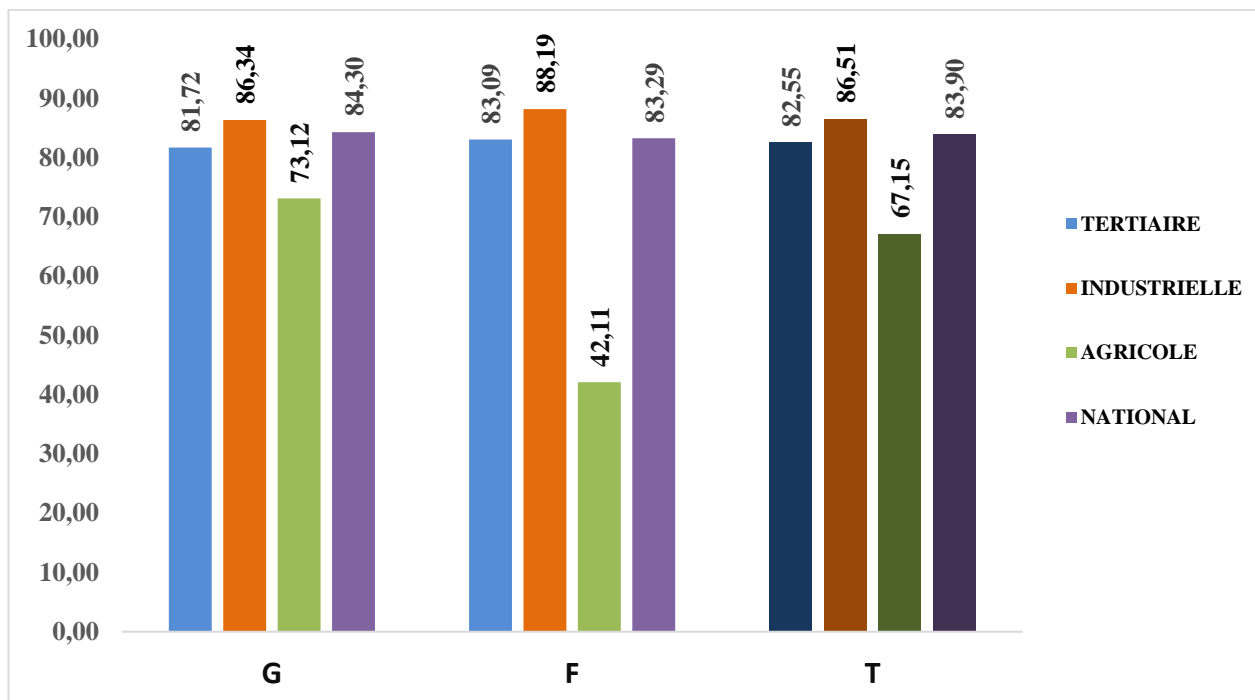
Graphique 26: Evolution du taux de promotion national de 2018 à 2022



Graphique 27 Taux de promotion par section et par sexe



Graphique 28 Taux de promotion par ordre et par sexe



Graphique 29 Taux de promotion par type de formation et par sexe

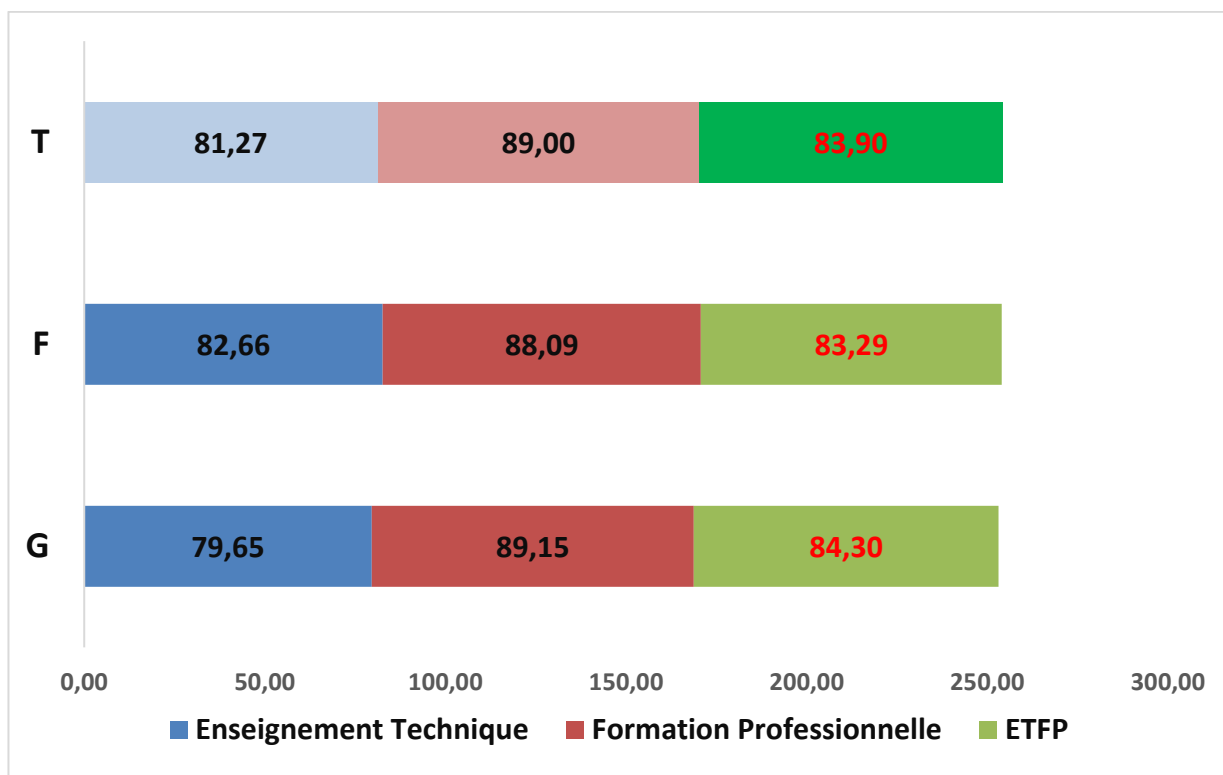
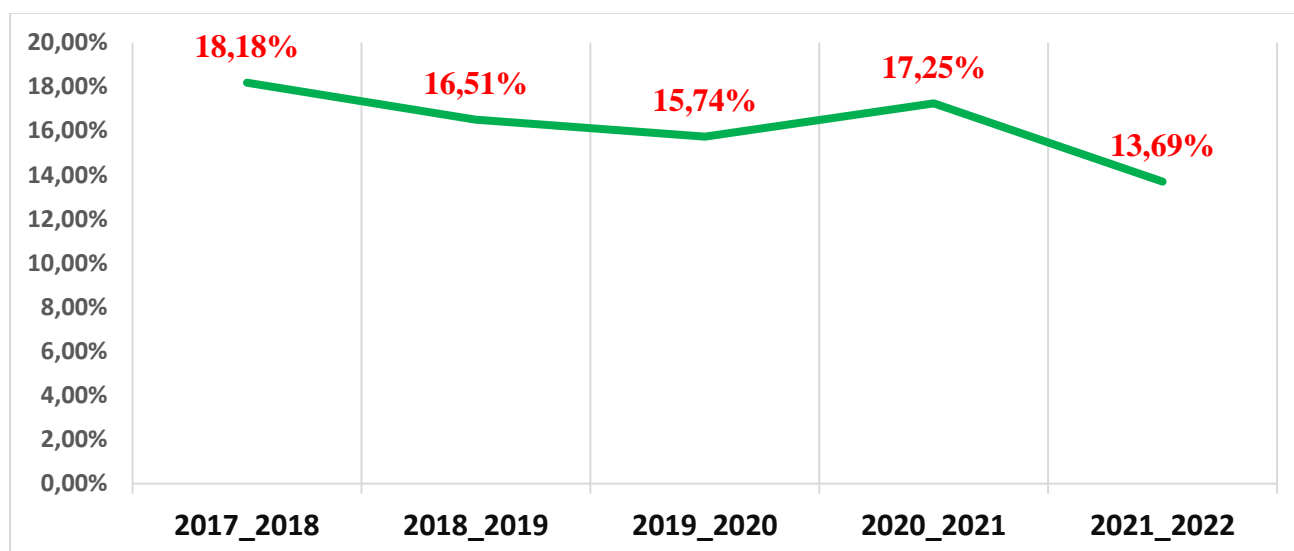


Tableau 19 Taux de redoublement par région et par sexe

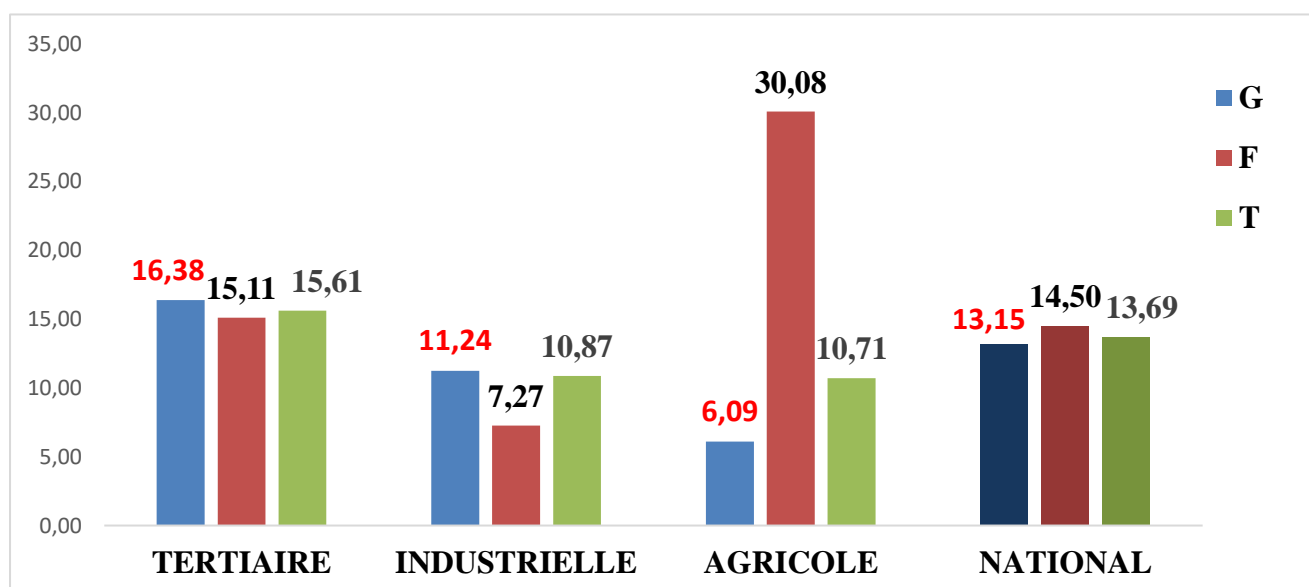
Régions	TAUX DE REDOUBLEMENT		
	G	F	T
DAGL	17,33	13,99	15,65
MARITIME	8,00	7,09	7,61
PLATEAUX	11,22	20,95	13,91
CENTRALE	8,41	10,93	9,04
KARA	8,90	20,46	12,16
SAVANES	14,24	23,60	16,20
NATIONAL	13,15	14,50	13,69

Source : Base de données de la DSRP/ META

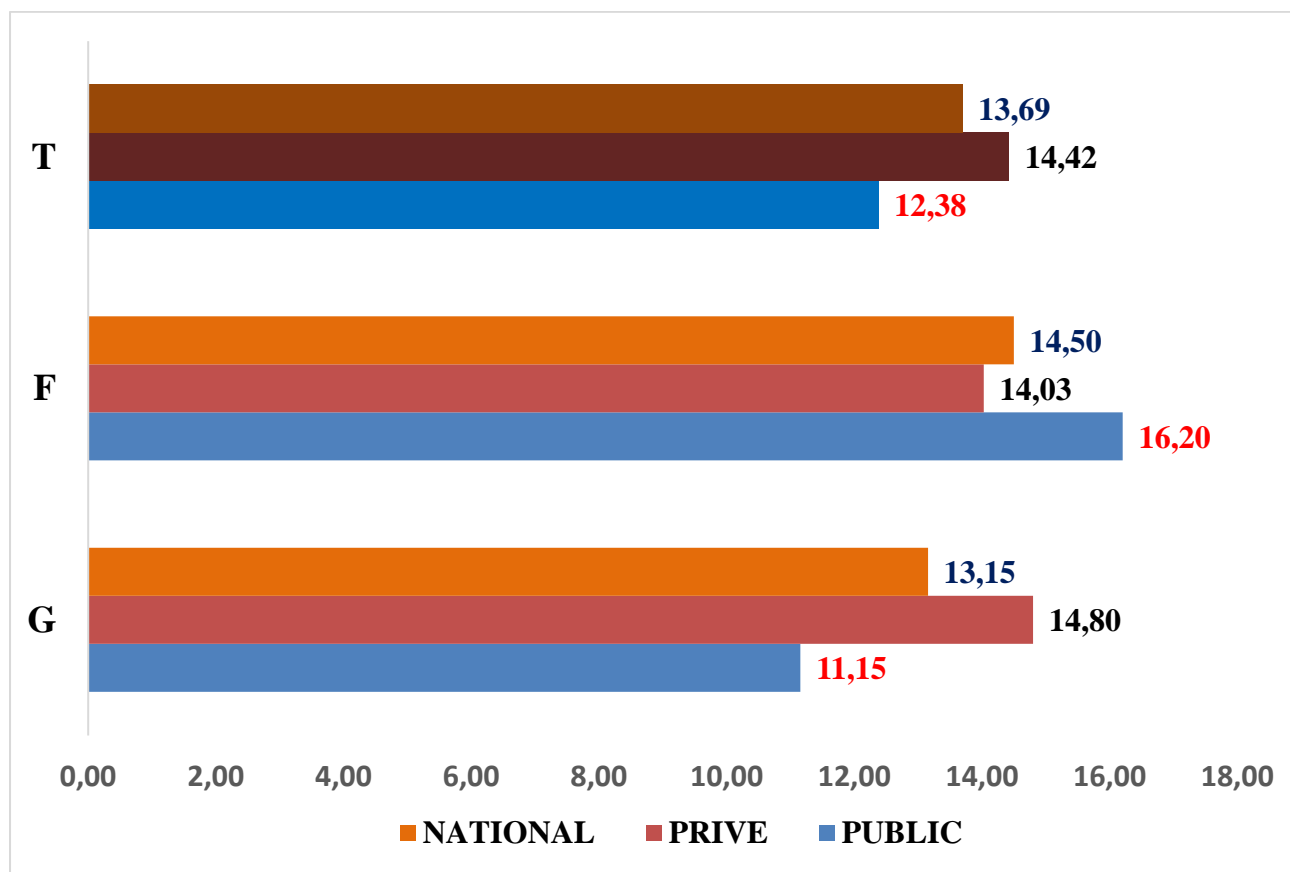
Graphique 30: Evolution du taux de redoublement national dans l'ETFP de 2018 à 2022



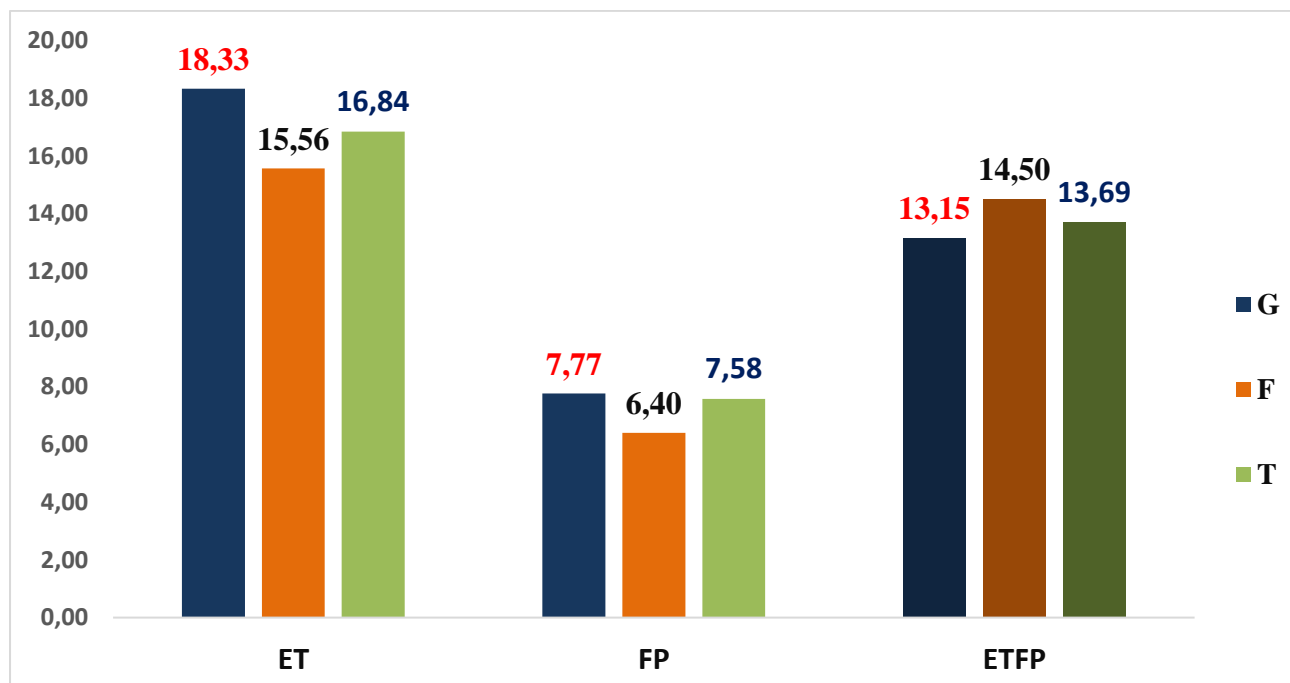
Graphique 31 Taux de redoublement par section et par sexe



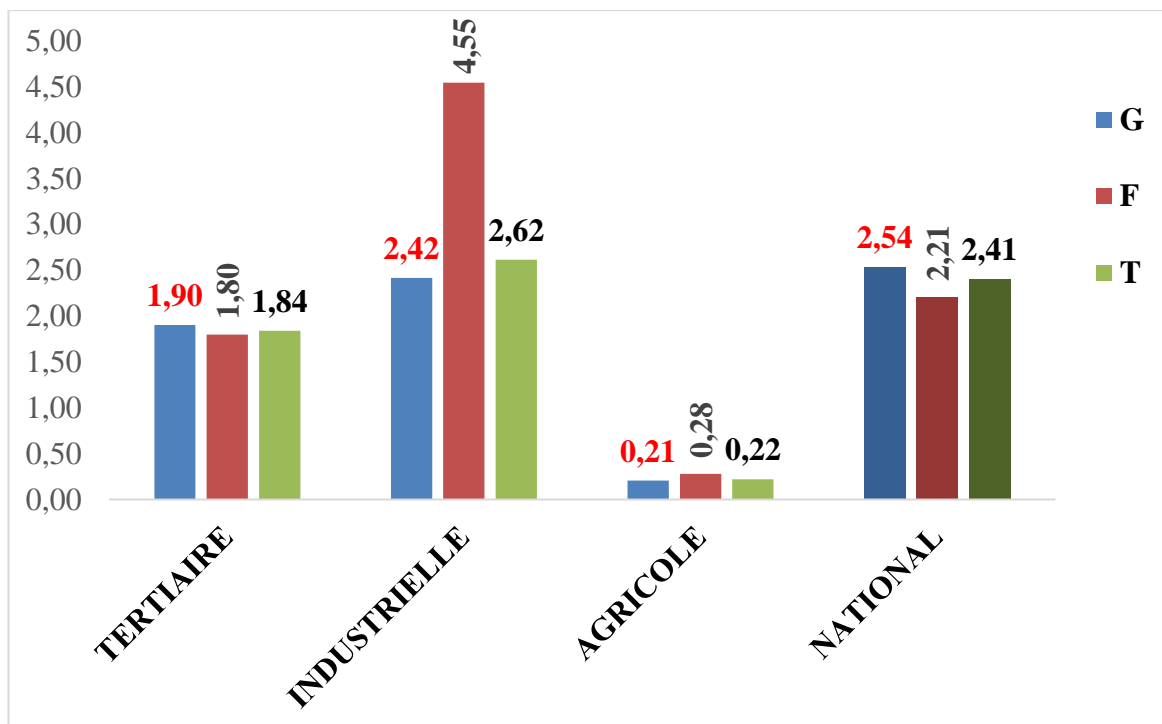
Graphique 32 Taux de redoublement par ordre et par sexe



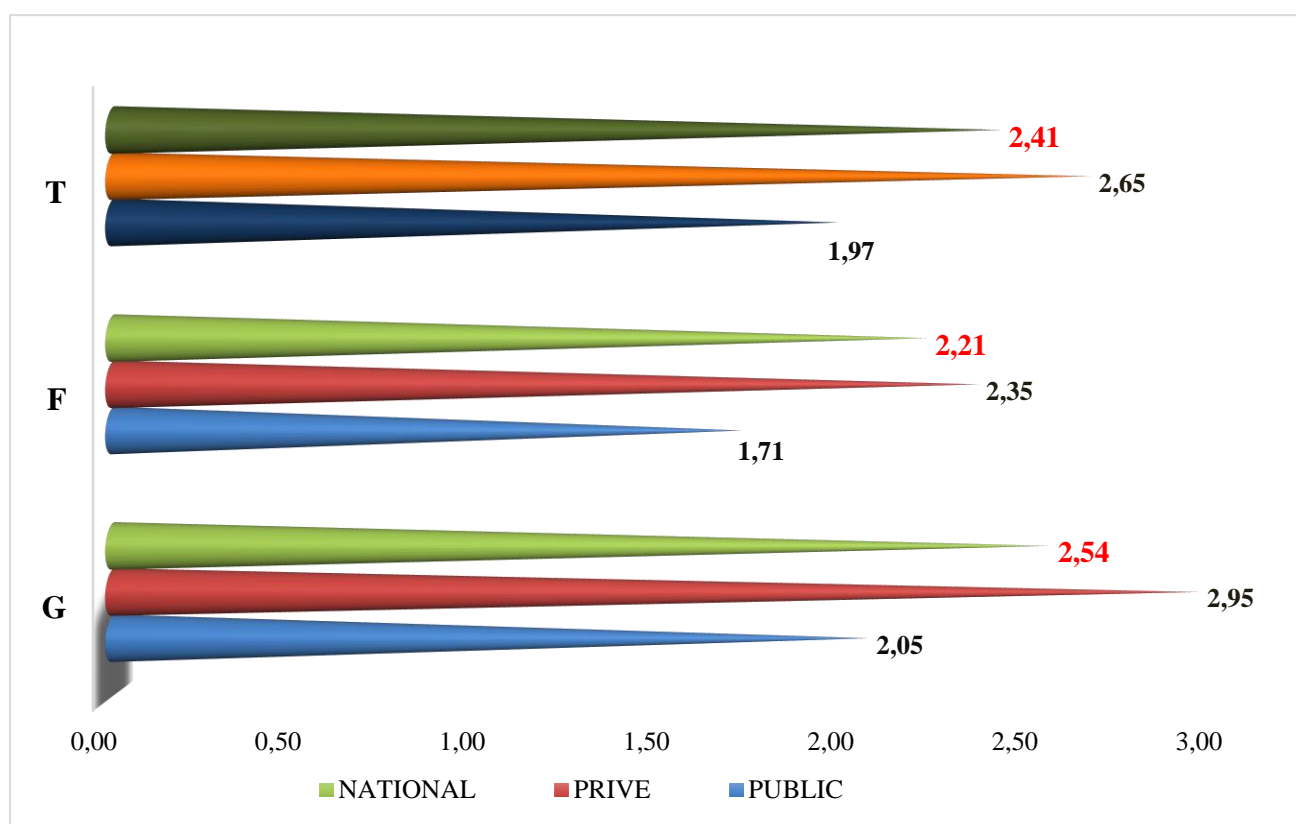
Graphique 33 Taux de redoublement par type de formation et par sexe



Graphique 34 Taux d'abandon par section et par sexe



Graphique 35 Taux d'abandon par ordre et par sexe



Graphique 36 Taux d'abandon par type de formation et par sexe

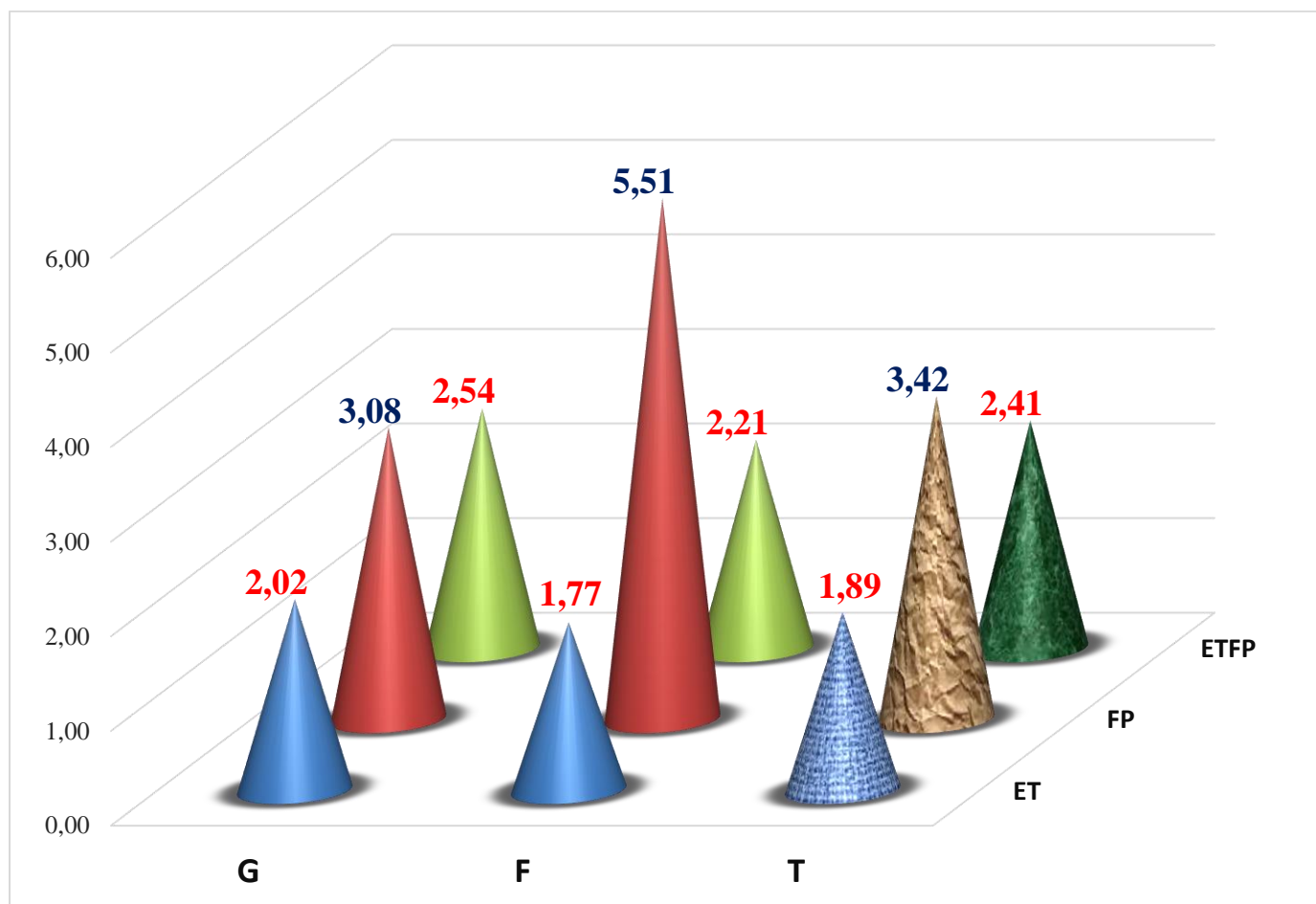
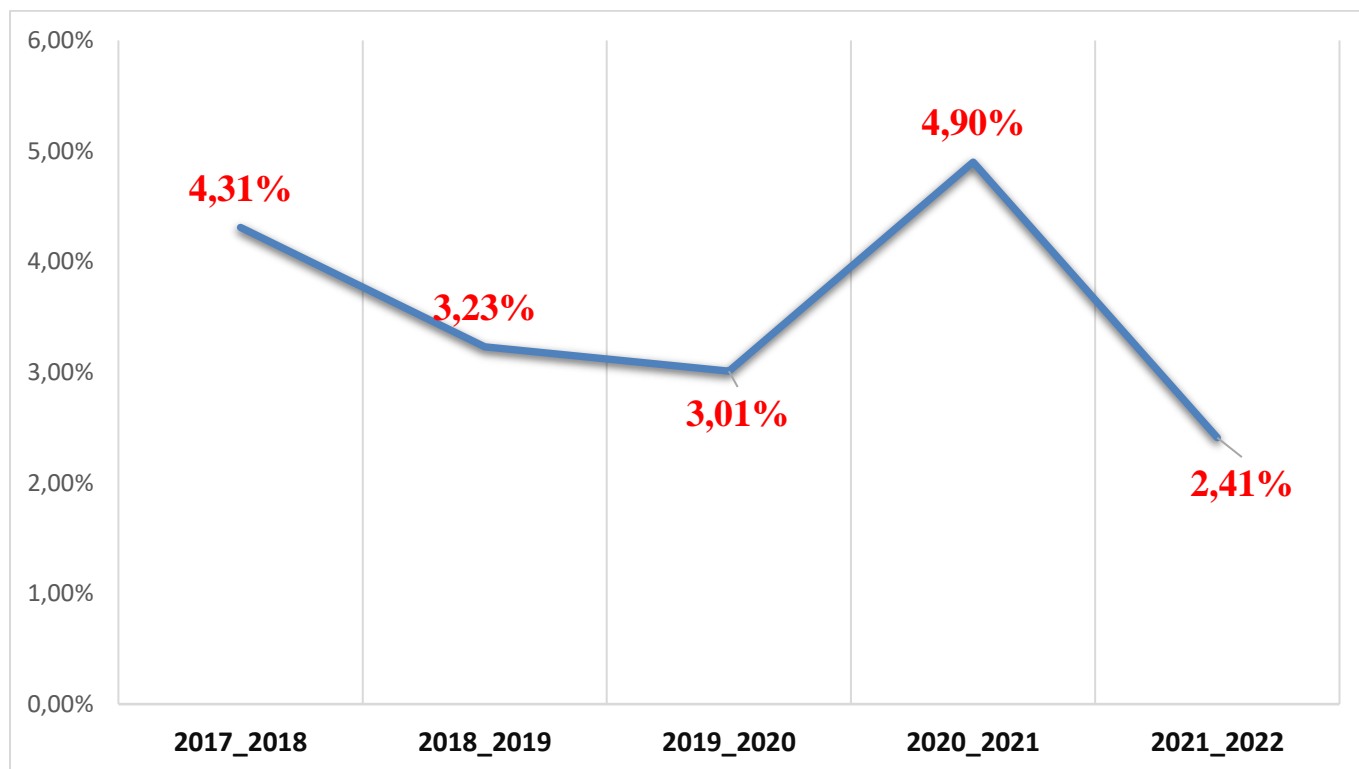


Tableau 20 Taux d'abandon par région et par sexe

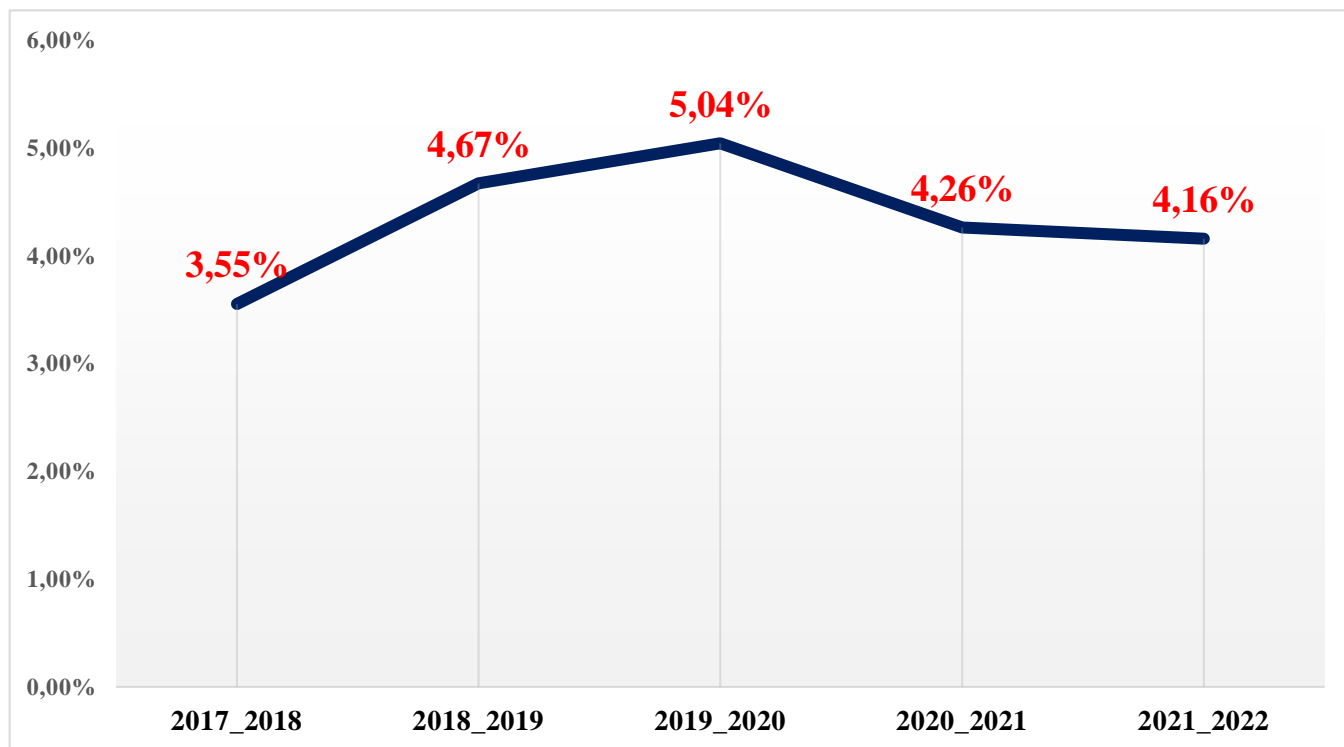
Régions	TAUX D'ABANDON		
	G	F	T
DAGL	2,49	2,02	2,25
MARITIME	1,82	2,00	1,89
PLATEAUX	4,95	3,96	4,67
CENTRALE	1,29	1,82	1,42
KARA	1,84	2,53	2,03
SAVANES	2,38	2,04	2,31
NATIONAL	2,54	2,21	2,41

Source : Base de données de la DSRP/META

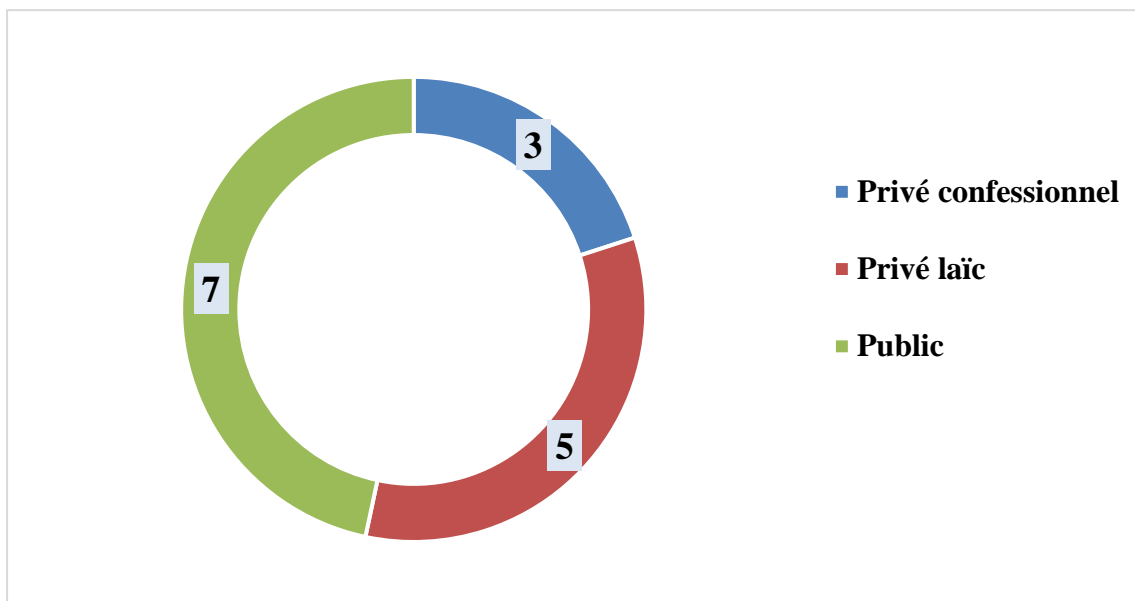
Graphique 37: Evolution du taux d'abandon national dans l'ETFP de 2018 à 2022



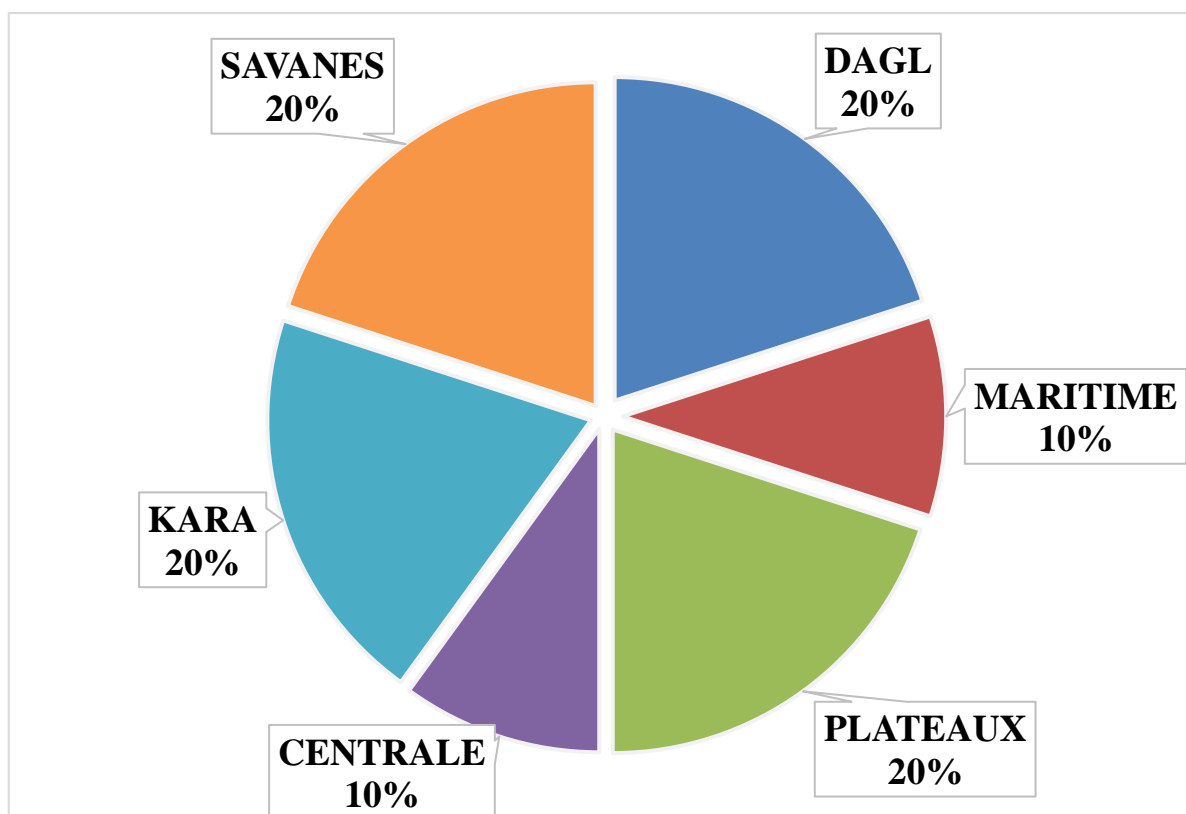
Graphique 38 Evolution du taux d'achèvement dans le programme enseignement technique de 2018 à 2022



Graphique 39 Répartition par ordre des établissements disposant de laboratoire



Graphique 40 Répartition des établissements disposant de l'environnement numérique de travail par région dans le public



GESTION/PILOTAGE

Tableau 21 Pourcentage des établissements ayant accès à l'internet (n'est-ce pas la qualité)

REGION	Accès à l'Internet		
	Public	Privé	Ensemble
DAGL	50	42	43
MARITIME	33	35	34
PLATEAUX	20	22	14
CENTRALE	33	24	25
KARA	30	18	26
SAVANES	20	20	20
NATIONAL	29	51	34

Source : Base de données de la DSRP/ META

Tableau 22 Les principaux indicateurs du financement de l'ETFP

INDICATEURS	2022
Part du budget de l'Etat allouée à l'éducation	10,83%
Part du budget de l'éducation allouée à l'ETFP	5,69%
Part du budget de l'ETFP dans le budget de l'Etat	0,62%
Dépenses publiques courantes de l'ETFP dans le budget de l'Etat alloué à l'éducation	5,07%
Dépenses publiques courantes de l'ETFP par apprenant du public en % du PIB par habitant	

Source : calculs de la division des statistiques de la DSRP

ANNEXE

Liste des Indicateurs, leur interprétation et mode de calcul de l'ETFP

Tableau de bord des indicateurs de l'enseignement technique et de la formation professionnelle /2021--2022

N°	Indicateurs	Interprétation	Mode de calcul	Source
INDICATEURS D'ACCES				
01	Nombre d'établissements de l'ETFP	Nombre total des établissements (ordre, région, section) intervenant dans l'ETFP	Somme	StatEduc ETFP
02	Effectif des élèves de l'ETFP	Effectif total des apprenants de l'ETFP sur l'ensemble du territoire (ordre, région, section, Sexe, Type de formation, Situation handicap)	Somme	StatEduc ETFP
03	Taux de transition de l'ET	Le Taux de transition ET est le nombre de nouveaux admis en première année d'un cycle d'ET pour une année donnée, en pourcentage du nombre d'élèves scolarisés l'année précédente en dernière année du cycle précédent	Nombre de nouveaux admis à un cycle (année N) x 100/Nombre d'élèves en dernière année du cycle (Année N-1)	StatEduc ETFP
04	Taux Brut d'Admission (taux Brut d'accès)	C'est le nombre total de nouveaux entrants dans une classe donnée, en général en première année de l'ET ou de la FP sans distinction d'âge, exprimé en pourcentage de la population ayant l'âge officiel d'admission à l'ET ou la FP.	[(Nbre de nouveaux entrants en 1ère année) / (Population d'âge légal d'admission au cycle)] x100	StatEduc ETFP
05	Taux Brut de Scolarisation /Taux de participation au programme (ET/FP)	Les effectifs totaux d'un niveau d'éducation spécifié, sans distinction d'âge, exprimés en pourcentage de la population du groupe d'âge officiellement scolarisable au même niveau d'éducation pour une année donnée.	[(Effectif total des élèves d'un cycle) / (Population scolarisable du cycle)]	StatEduc ETFP

Tableau de bord des indicateurs de l'enseignement technique et de la formation professionnelle /2021--2022

N°	Indicateurs	Interprétation	Mode de calcul	Source
06	Part du privé dans l'ETFP	C'est la proportion d'élèves en ETFP formés dans le secteur privé pour une année scolaire donnée	Nombre d'élèves en formation privée ETFP (Année N) x 100/Nombre total d'élèves ETFP (Année N)	
07	Nombre d'apprenants de l'ETFP pour 100 000 habitants	Nombre d'apprenants inscrits à l'ETFP sur 100 000 habitants	Effectif des élèves de l'ETFP multiplié par 100 000 rapporté à la population Totale	StatEduc ETFP
08	Taux d'accroissement annuel des effectifs d'ETFP	Accroissement annuel en pourcentage des effectifs ETFP (ordre, région, section, Sexe, Type de formation, Situation handicap)	[(Effectif ETFP (Année N) -Effectif ETFP (Année N-1)) / (effectif ETFP (Année N-1))] x100	StatEduc ETFP
09	Proportion des filles à l'ETFP	Proportion des filles (TPF) exprimée en pourcentage des effectifs globaux de l'ETFP	Effectif des élèves de sexe féminin en ETFP X 100 /Effectif total des élèves de l'ETFP	StatEduc ETFP
10	Part de l'ETFP dans le secondaire (général et ETFP)	C'est la part des élèves inscrits à l'ETFP par rapport à l'effectif total des élèves du secondaire du système éducatif (enseignement général et ETFP)	Nombre d'élèves ETFP (CITE 2 et 3) x 100/Nombre total d'élèves du secondaire	StatEduc ETFP
INDICATEURS DE QUALITE				
01	Effectif total des enseignants de l'ETFP	Effectif total des enseignants déclarés du privé et du public de l'ETFP	Somme	StatEduc ETFP
02	Ratio élèves/Salle de classe (voir dans le document)	C'est le rapport entre le nombre d'élèves à plein temps ou équivalent et le nombre de salles de classe utilisées	Nombre d'élèves x 100/Nombre de salles de classe utilisées	StatEduc ETFP
03	Ratio élèves/enseignant	C'est le rapport entre le nombre d'élèves à plein temps ou équivalent inscrits à un niveau donné de formation et le nombre d'enseignants/instructeurs à plein temps pour ce niveau et la même année	Nombre d'élèves au niveau d'un cycle x 100/Nombre d'enseignants du cycle	StatEduc ETFP

Tableau de bord des indicateurs de l'enseignement technique et de la formation professionnelle /2021--2022

N°	Indicateurs	Interprétation	Mode de calcul	Source
04	Ratio enseignants/personnel d'encadrement	Cet indicateur rend compte de l'encadrement des enseignants et détermine le nombre d'enseignants par inspecteur	Effectif des enseignants /effectif des inspecteurs	StatEduc ETFP
05	Taux de promotion	Le taux de promotion dans une classe donnée est estimé par le rapport entre le nombre de non redoublants dans cette classe de l'année en cours et le nombre de non redoublants dans la classe inférieure de l'année précédente (par type de formation, par sexe, par classe, par filière)	$(\text{Non Redoublants en classe } i \text{ de l'année } N / \text{Effectif des non redoublants en classe } i-1 \text{ l'année } N-1 \text{ (avec } i > 1)) \times 100$	StatEduc ETFP
06	Taux de redoublement	Le taux de redoublement est la proportion des redoublants dans une classe i à une année donnée N par rapport à l'effectif des élèves dans cette même classe i l'année précédente (N-1) (par type de formation, par sexe, par classe, par filière)	$(\text{Nombre de redoublants de la Classe } i \text{ en année } N / \text{Effectif Total Classe } i, \text{ année } N-1) \times 100$	StatEduc ETFP
07	Taux d'abandon	Le Taux d'abandon est le pourcentage d'élèves scolarisés en ETFP qui n'achèvent pas une année donnée, et se calcule grâce aux chiffres de scolarisation de deux années successives (par type de formation, par sexe, par classe, par filière)	$\text{Nombre d'élèves du cycle qui abandonnent en l'an } N \times 100 / \text{Nombre d'élèves inscrits du cycle en l'année } N$	StatEduc ETFP
08	Taux de réussite aux examens	Taux d'obtention de diplômes est le rapport entre le nombre d'élèves qui réussissent l'examen final et le nombre d'élèves scolarisés en dernière année	$\text{Nombre de diplômés (Année } N) \times 100 / \text{Nombre d'inscrits en dernière année du cycle (Année } N)$	StatEduc ETFP

Tableau de bord des indicateurs de l'enseignement technique et de la formation professionnelle /2021--2022

N°	Indicateurs	Interprétation	Mode de calcul	Source
09	Taux d'achèvement	Le taux d'achèvement est le rapport entre les diplômés en dernière année du cycle et la population d'âge théorique pour cette dernière année	(Diplômés en dernière année d'études/Population d'âge théorique pour la dernière année) x 100	StatEduc ETFP
INDICATEURS DE GESTION/ PILOTAGE ET DU FINANCEMENT				
01	Nombre de salles de cours (Etat)	Nombre de salles de cours	Somme	StatEduc ETFP
02	Nombre de bibliothèques	Nombre de bibliothèques	Somme	StatEduc ETFP
03	Part du budget de l'Etat allouée à l'éducation	C'est la part du budget national consacré à l'éducation	Budget d'éducation x100/Budget total de l'Etat	DAF
04	Part du budget de l'éducation allouée à l'ETFP	La Part du budget éducation allouée à l'ETFP est le pourcentage du budget total d'éducation qui est consacré au sous-secteur de l'ETFP	Budget d'éducation alloué à l'ETFP x 100/Budget total du système éducatif	DAF
05	Dépenses publiques courantes de l'ETFP par apprenant en % du PIB par habitant	Le rapport entre la dépense courante moyenne par élève en ETFP et le revenu moyen par habitant au pays	Montant de la dépense unitaire publique en ETFP x 100/ (PIB / habitant)	DAF/StatEduc ETFP/ INSEED